

## Repasito

Seleccionar a que escalas mayores corresponden estas armaduras de clave:



¿y cuáles son sus relativas menores?

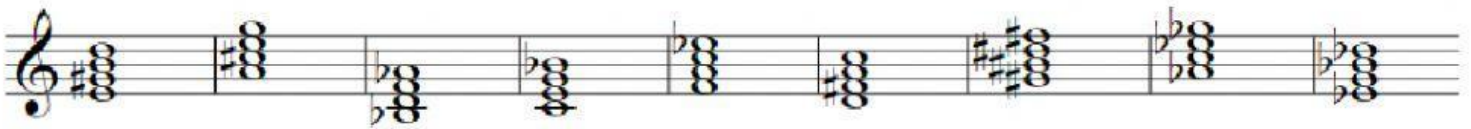
Determinar el metro y pie de las distintas cifras indicadoras propuestas:



Metro:

Pie:

Cifrar en Americano los siguientes acordes de dominantes:



¿a qué escala corresponde cada uno?

Cifrar con Americano los acordes de la siguiente partitura:

