

ESCOLA: _____
NOME COMPLETO: _____
PROFESSORA: _____ DATA: ____/____/____



1-OBSERVE A CAPA DO LIVRO LIDO E RESPONDA:



A- QUAL O TÍTULO DO LIVRO:



B – QUAIS OS AUTORES



C- QUAIS OS PERSONAGENS PRINCIPAIS?



D- QUAIS ANIMAIS DA HISTÓRIA TEM PELAGEM COM LISTAS?



2- OUÇA A EXPLICAÇÃO A PROFESSORA



LISTAS OU LISTRAS/



Qual devo
usar?

Quando a situação pede o uso de uma palavra para indicar *risca* ou *faixa*, a Língua Portuguesa aceita as duas formas como corretas. Já para indicar *enumeração*, *cardápio*, *relação*, etc., a única possibilidade de uso é da palavra *lista*.

Resumindo:

[facebook.com/PalavraCerta.Dicas](https://www.facebook.com/PalavraCerta.Dicas)

Listra ou lista → risca ou faixa.

Lista → série de coisas relacionadas.

www.questaocerta.com

LISTA OU LISTRAS

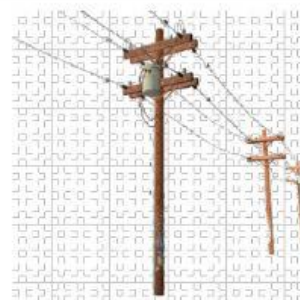


LIVEWORKSHEETS

3- LIGUE AS PALAVRAS AOS RESPECTIVOS DESENHOS.



POTE
POSTE



PATA
PASTA



MACA
MASCA



4- O QUE MARCA A DIFERENÇA NOS PARES DE PALAVRAS, ACIMA? _____

JUNTANDO E FORMANDO PALAVRAS

PA +  + TA = _____

MO +  + CA = _____

DI +  + CO = _____

SU +  + TO = _____

CU +  + TO = _____

LE +  + MA = _____

FE +  + TA = _____

AGORA FAÇA SUA LISTA .
NÃO ESQUEÇA DE DAR UM TÍTULO A ELA.

