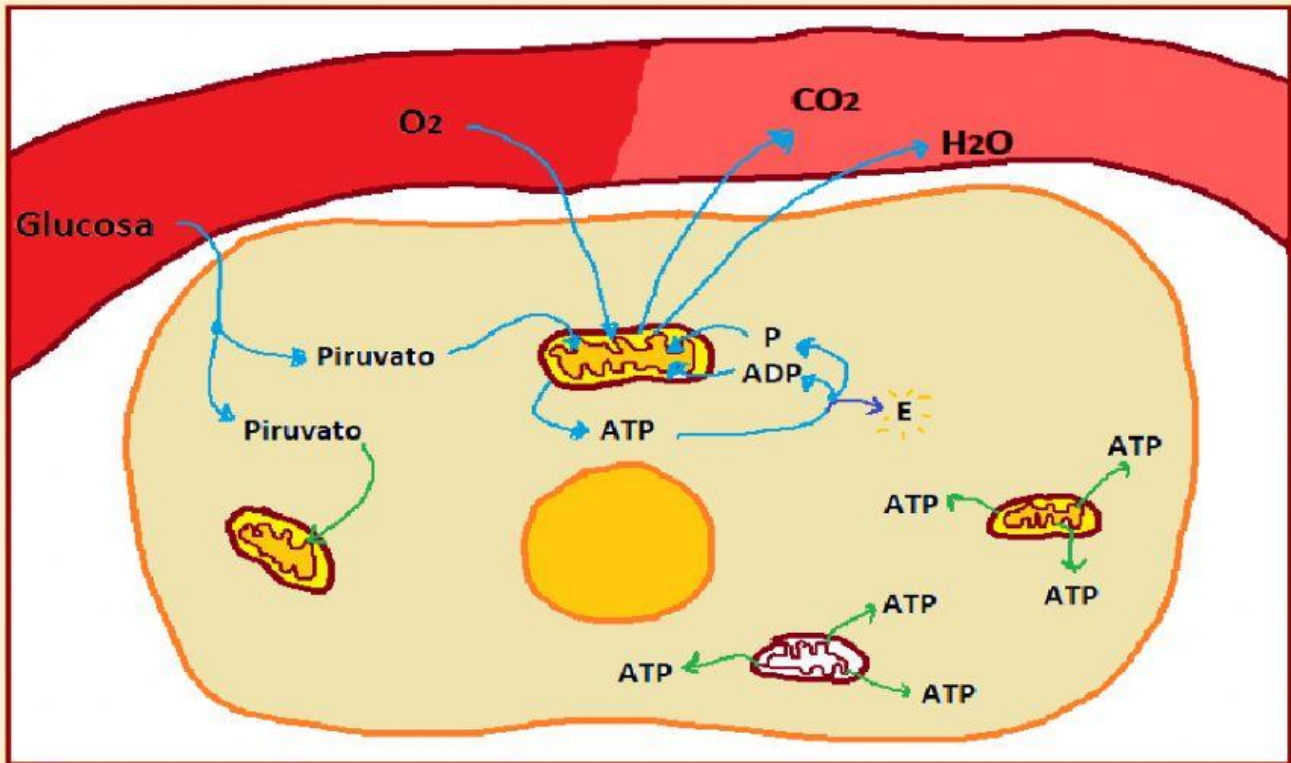


Función de las Mitocondrias



Arrastra los nombres a la descripción que les corresponde.

Conducto sanguíneo que transporta sangre que llega a las células	
Moléculas nutrientes provenientes de los alimentos.	
Moléculas derivadas de los nutrientes que entran a las mitocondrias	
Moléculas que ingresan a la mitocondria donde son ensambladas	
Moléculas portadoras de energía que serán usadas por la célula	
Moléculas fundamentales obtenidas por el Sistema Respiratorio	
Meta final del proceso, necesaria para todas las funciones celulares	
Moléculas de desecho expulsadas a través del Sistema Respiratorio	
Moléculas subproducto del proceso cuyo exceso es excretado	
Conducto sanguíneo que transporta sangre que se aleja de las células	

Moléculas P y ADP	Moléculas H ₂ O	Vénula	Energía
Moléculas Glucosa	Arteriola	Moléculas O ₂	Piruvatos
	Moléculas de CO ₂	Moléculas de ATP	

