

Sistema Respiratorio

Profesor: Lic. Juan Carlos Hernández

1. Ubica en el lugar correspondientes las partes del sistema respiratorio

Faringe

Laringe

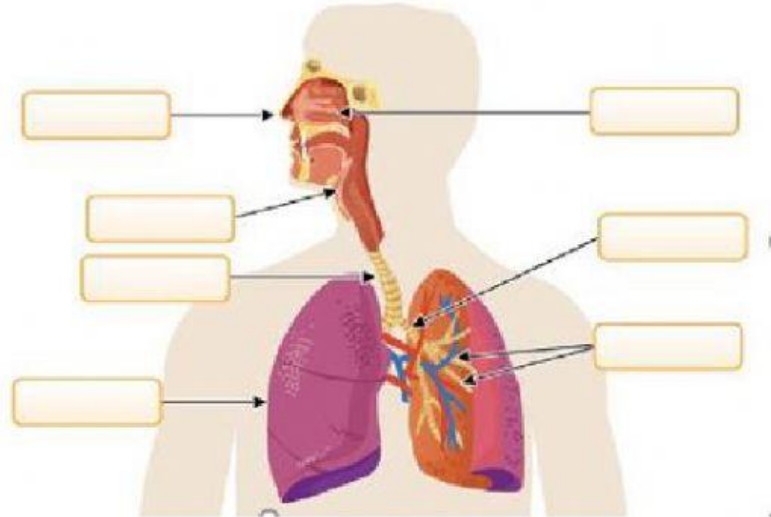
Fosa nasal

Tráquea

Pulmón

Bronquio

Bronquiolo



2. Lee detenidamente cada uno de los enunciados y luego selecciona la letra de la respuesta correcta.

1. Por ellas entra el aire a nuestro cuerpo al respirar

- A. Pulmones B. Laringe C. Fosas Nasales

2. Conecta la boca con las fosas nasales y a su vez se conecta con la laringe.

- A. Faringe B. Laringe C. Diafragma

3. Protege la entrada de las vías respiratorias bajas.

- A. Diafragma B. Pulmones C. Laringe

4. Se divide en dos tubos que llevan el aire a los pulmones.

- A. Tráquea B. Faringe C. Pulmones

5. Contiene los bronquios en los que se hallan los alveolos que generan el intercambio de gases.

- A. Pulmones B. Diafragma C. Fosas Nasales

6. Es un músculo que se contrae y expande para que los pulmones se llenen y vacíen de aire.

- A. Tráquea B. Laringe C. Diafragma