



# Informática básica.



1. Une con una línea la respuesta correcta.

*Da clic en la imagen de computador para escuchar el audio*

*Software*

Conjunto de componentes físicos de los que está hecho el equipo.

*Hardware*

Es la denominación genérica para designar al aparato o dispositivo auxiliar e independiente conectado a la placa base de un computador.

*Periféricos*

Conjunto de programas o aplicaciones, instrucciones y reglas informáticas que hacen posible el funcionamiento del equipo

2. Marca con una X al frente de cada dispositivo ¿Cuáles son los dispositivos de entrada y salida de un computador?



Entrada

Salida



Entrada

Salida



Entrada

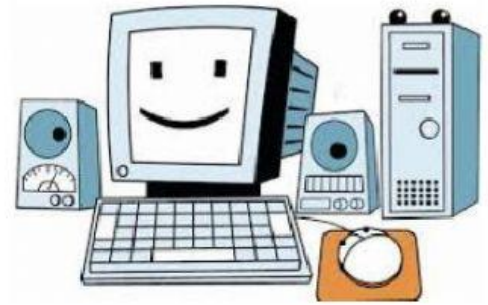
Salida



Entrada

Salida

3. Ordena las palabras y con ellas forma una oración:



vida

facilitarnos

Máquina

la

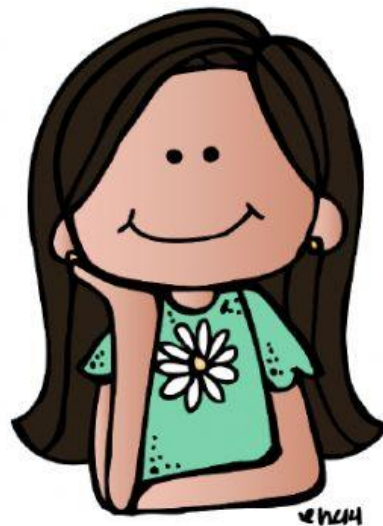
para

qué

diseñada

está

Te recomiendo ver el siguiente video:



Sara Patricia Cisneros O.