



Grace College - Huechuraba  
Semestre : I  
Departamento : Música  
Docente : Priscila A. -Alejandra S.

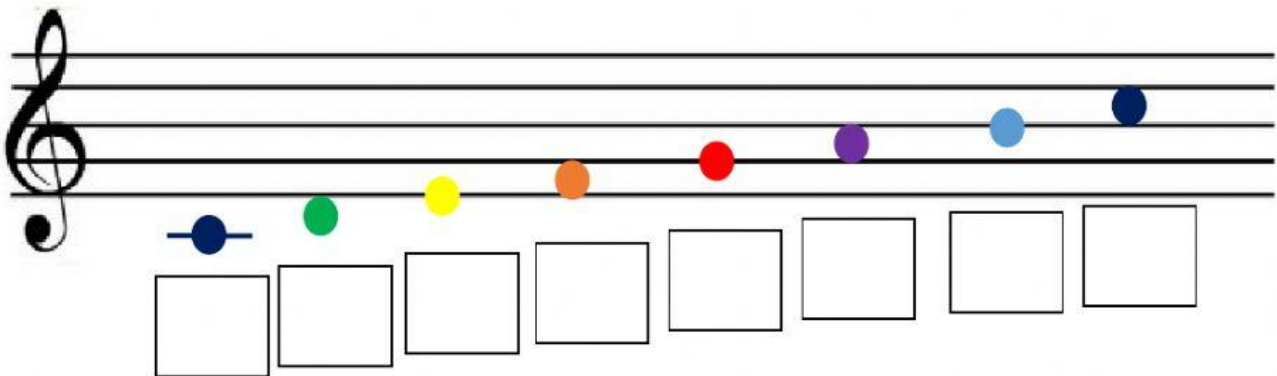
Puntaje Ideal	Puntaje Real	Nota
44		

*"Tu protección me envuelve por completo; me cubres con la palma de tu mano"*  
(Salmo 139:5)

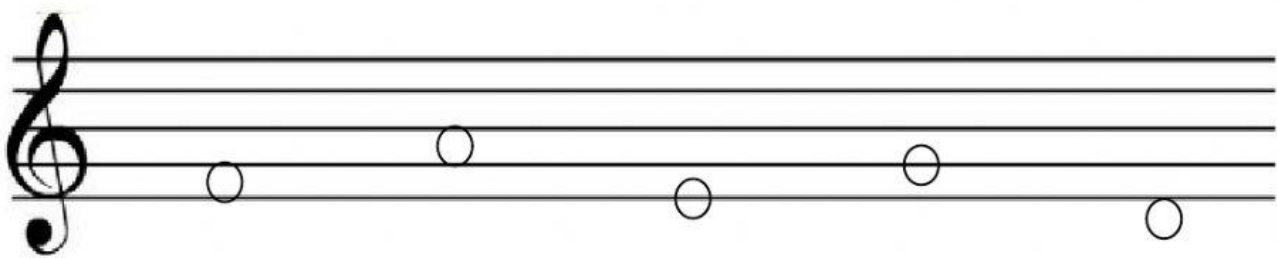
**EVALUACIÓN SUMATIVA -NOTAS MUSICALES**  
**UNIDAD 2: "ESCUCHO Y CREO MÚSICA"**  
**( 3° Básico )**

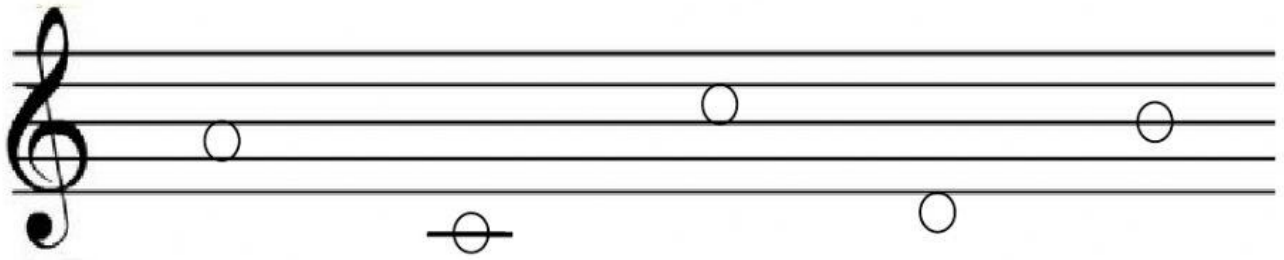
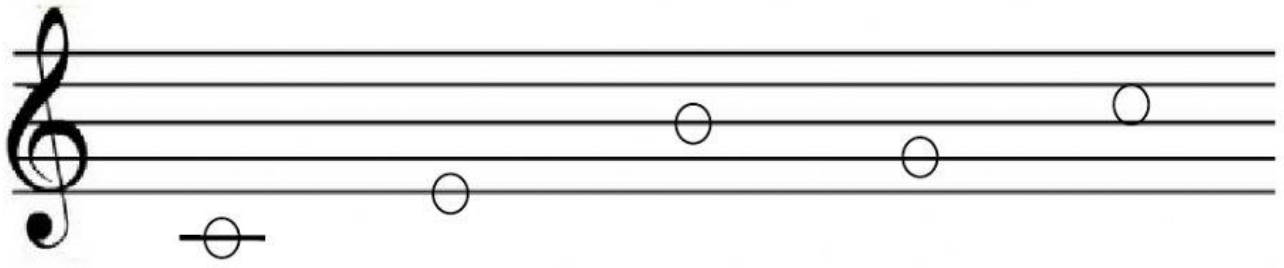
1.-Observa la Escala Musical y ubica el nombre correcto debajo de cada nota. (8pts.)

RE FA SOL SI DO LA MI DO agudo



2.-Escribe el nombre de cada nota musical: (30 pts.)





3.-Elige la alternativa correcta y arrástrala para contestar las siguientes preguntas: (6pts.)

4 líneas

5 líneas

a) ¿Cuántas líneas tiene el pentagrama? \_\_\_\_\_

de abajo hacia arriba

de arriba hacia abajo

b) ¿Cómo se enumeran las líneas y los espacios del pentagrama? \_\_\_\_\_

en la línea 3

en la línea 2

en la línea 4

c) ¿En qué línea comienza la Llave de Sol? \_\_\_\_\_