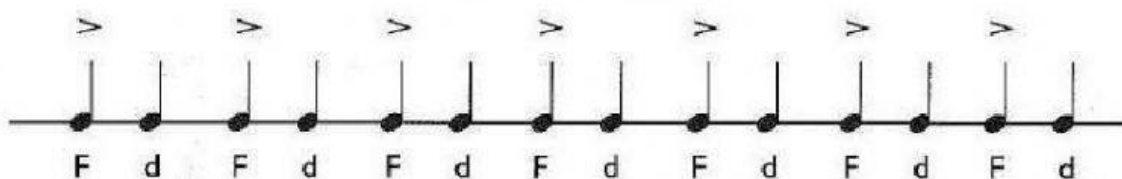


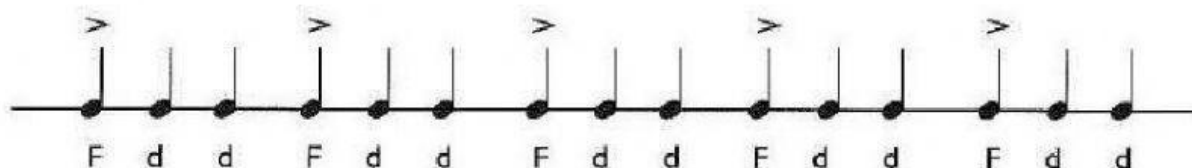
El ritmo musical viene determinado por las distintas sucesiones de los acentos. El ritmo es **BINARIO** si se alternan un acento fuerte y otro débil:

RITMO BINARIO



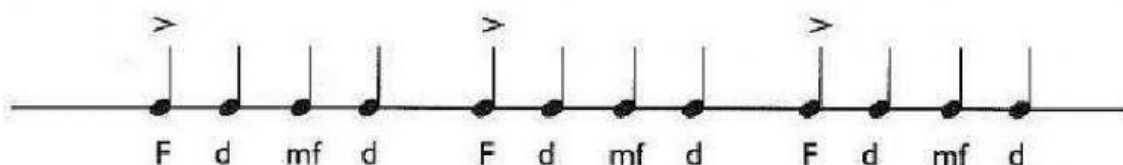
RITMO TERNARIO

El ritmo es **TERNARIO** si un acento fuerte se alterna con dos débiles:



RITMO CUATERNARIO

En el ritmo **CUATERNARIO** se alternan cuatro acentos, el primero fuerte, el segundo débil, el tercero medio fuerte y el cuarto débil:



Indica si el ritmo es binario, ternario o cuaternario:

RITMO _____



RITMO _____



RITMO _____

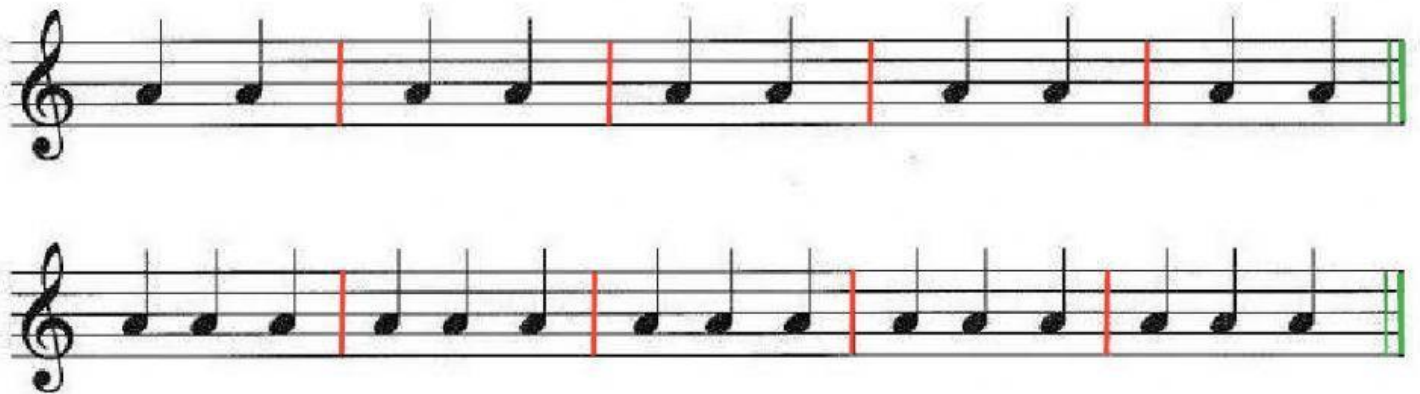


RITMO _____



EL COMPÁS

Para leer la música con facilidad, el pentagrama se divide en muchas partes mediante **barras verticales**. El espacio que se crea entre una barra y otra se llama "compás". Al final de cada ejercicio o pieza musical se utiliza una **doble barra**.



El número que está debajo indica la duración de cada tiempo del compás.



$\frac{3}{4}$ quiere decir que cada tiempo dura $\frac{1}{4}$ y por tanto una negra.



2
4 Significa que hay dos tiempos por compás y que cada tiempo dura una negra ($\frac{1}{4}$).



3
4 Significa que hay tres tiempos por compás y que cada tiempo dura una negra ($\frac{1}{4}$).



4
4 Significa que hay cuatro tiempos por compás y que cada tiempo dura una negra ($\frac{1}{4}$).

A musical staff with a single treble clef. The melody consists of eight eighth notes, each with a vertical line (stem) and a black oval (head) positioned below the staff line. The notes are evenly spaced across the staff.

