

Selecciona F o V según corresponda

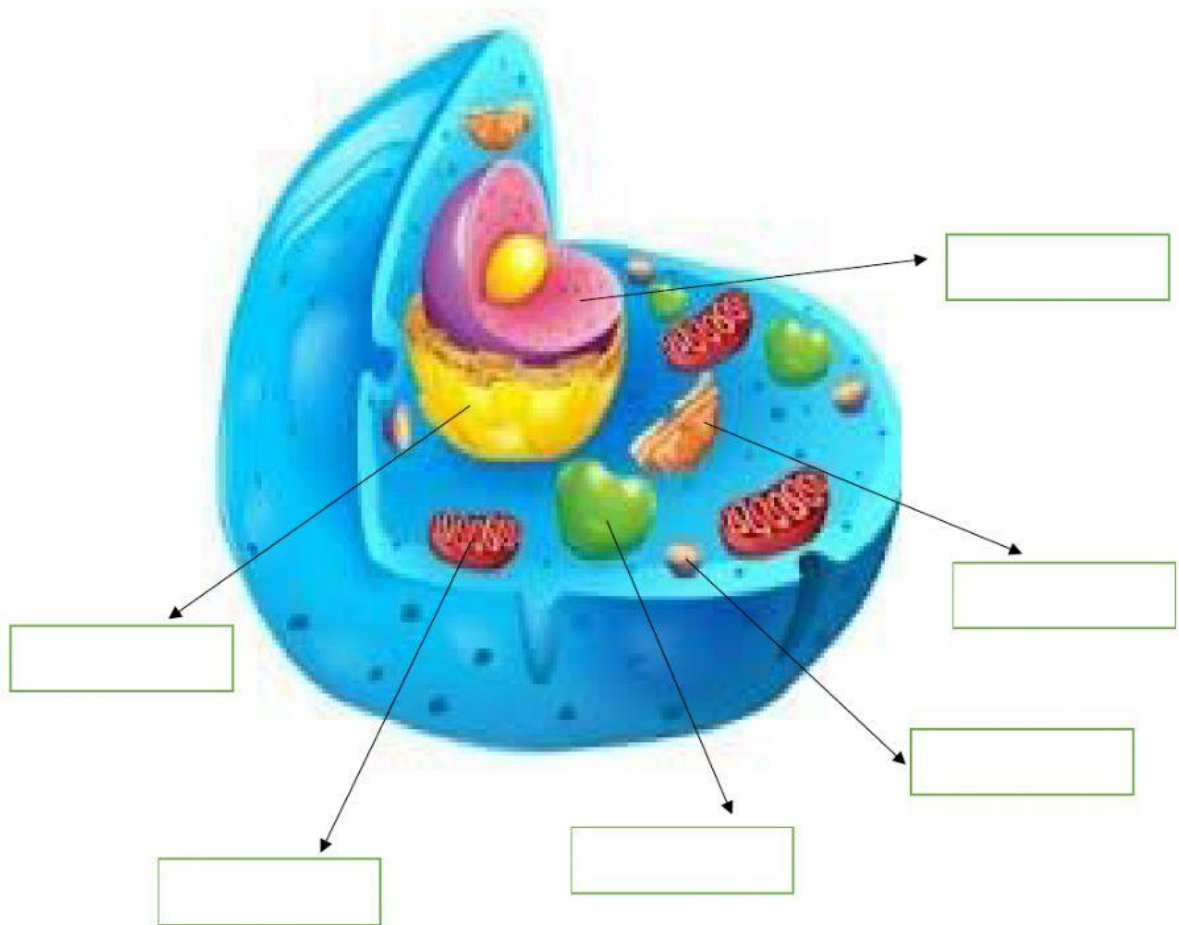
Todos los seres vivos se encuentran conformados por células procariotas.

Las células se clasifican en dos grupos: vegetales, que carecen de núcleo y animales, que sí lo poseen.

Las plantas tienen cloroplastos en sus células.

Las vacuolas en las células animales son más pequeñas que en las células vegetales.

Coloca la parte donde corresponde:



NÚCLEO

COMPLEJO DE GOLGI

LISOSOMAS

CLOROPLASTOS

MITOCONDRIAS

RETÍCULO
ENDOPLASMÁTICO