

## Complemento agente da passiva

1. Arrasta o complemento agente da passiva para a coluna à direita.

- a. Essa descoberta foi divulgada pelos dois cientistas.
- b. A feira das invenções era preparada por todos nós.
- c. Uma nova máquina de fazer pipocas será construída pelos nossos colegas.
- d. As tarefas serão executadas por um robô extraordinário.


2. Em cada alínea, completa a segunda frase com o **complemento agente da passiva** que corresponde ao sujeito da primeira, de acordo com o exemplo apresentado.

Exemplo: O cientista desenhou o esboço do robô.

O esboço do robô foi desenhado pelo cientista.

- a. O nosso grupo selecionou as peças necessárias.

As peças necessárias foram selecionadas \_\_\_\_\_.

- b. Eu reuni as tintas para a pintura do robô.

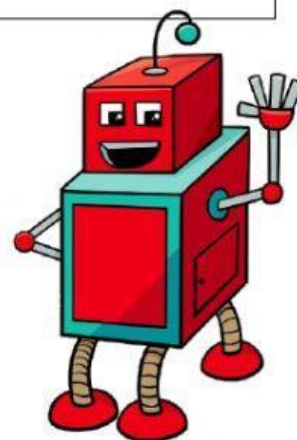
As tintas para a pintura do robô foram reunidas \_\_\_\_\_.

- c. As outras equipas ajudam os colegas.

Os colegas são ajudados \_\_\_\_\_.

- d. O jornal divulgará as imagens do nosso robô.

As imagens do nosso robô serão divulgadas \_\_\_\_\_.



3. Assinala apenas as frases cujo predicado contém um complemento agente da passiva.

a. O tigre de peluche foi encontrado por aquela rapariga.	
b. O Pedro alimentou as tartarugas.	
c. Muitas histórias de BD são lidas por alunos jovens.	
d. O Pedro é ajudado pela Sara.	

