

Unidad 6 Historia de la Música

La Música en el Romanticismo (I)

Nombre y apellidos:

Curso y grupo:

Ejercicio 1: Indica si las siguientes afirmaciones son verdaderas (V) o falsas (F):

	El Romanticismo es un período histórico y artístico que se desarrolla a lo largo del S. XIX.		La melodía sigue siendo importante, aunque pasa a ser más apasionada y lírica.
	Este movimiento nace sobre todo en países como España o Francia.		La armonía es poco importante y se mantiene la sencillez del Clasicismo.
	En el Romanticismo no se le da importancia a los sentimientos ni a la expresión.		La orquesta crece mucho, sobre todo en la sección de viento y percusión.
	Nace una nueva forma cantada llamada lied, que consiste en poner música a un poema.		El piano pasa a ser el instrumento rey, debido a sus posibilidades musicales y expresivas.

Ejercicio 2: Tras escuchar la siguiente obra de R. Schumann, *Volksliedchen*, indica en la casilla correspondiente si las siguientes características pertenecen al tema A o al tema B:



Tonalidad mayor		Tempo lento		Figuras largas		Carácter alegre		Legato	
Tonalidad menor		Tempo rápido		Figuras cortas		Carácter triste		Stacatto	

The musical score for R. Schumann's *Volksliedchen* is presented in a single system with two staves. The key signature is one sharp (F#) and the time signature is 2/4. The score is divided into two main sections: Theme A, marked 'Triste' (sad) and 'p' (piano), and Theme B, marked 'Alegre' (cheerful) and 'f' (forte). Theme A is a simple melody with long notes, while Theme B is a more rhythmic melody with short notes. The score includes 24 measures in total, with Theme A returning at measure 17.

Ejercicio 3:

Antes de escuchar la obra, mira la partitura y contesta las siguientes preguntas:

- ✓ ¿Cuál es la indicación de movimiento? ¿Qué significa?
- ✓ ¿Qué compás tiene la pieza? ¿Qué significa?
- ✓ ¿Qué figura rítmica se repite constantemente en el acompañamiento?
- ✓ ¿Qué dinámicas indica Chopin en la partitura? Dí cómo se llaman y qué significan:

f			p		
dim.			pp		
					

- ✓ ¿Qué indicación de carácter lleva la partitura?
- ✓ ¿En qué compás parece que la melodía vuelva a empezar?
- ✓ Fíjate en los acordes que acompañan la melodía, en su densidad sonora, o las alteraciones que les acompañan ¿parecen más sencillos o más complicados que los que estudiamos en el Clasicismo?
- ✓ ¿En qué clave está escrita la mano izquierda? ¿Por qué?

Ejercicio 4: Mientras escuchas la obra:

1. Haz una primera audición siguiendo sólo la parte de la melodía en la partitura.
2. Escucha de nuevo el preludio, esta vez observando el acompañamiento.
3. Intenta seguir la pulsación marcándola con el dedo. ¿Es regular o irregular?
4. ¿Qué destaca más, la melodía o la armonía?
5. Haz un tick en el adjetivo que mejor concrete el carácter de la pieza:

ENÉRGICO MELANCÓLICO MAJESTUOSO OPTIMISTA

Largo

p

espressivo

f

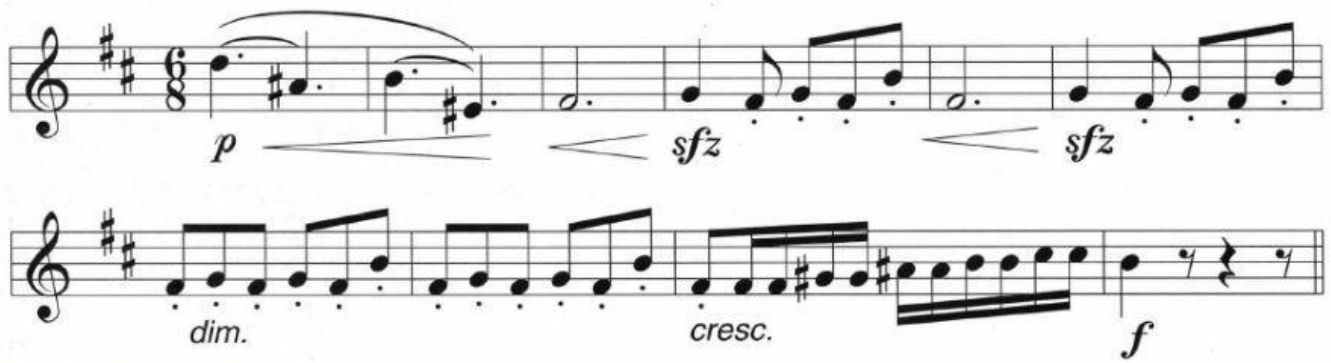
dim.

p

pp

smorz.

Ejercicio 5: Observa esta partitura, se trata de la **Sonata para violín** de Schumann. ¿Cuál crees que será la consecuencia de una obra tan rica en indicaciones de matiz?



Ejercicio 6: A continuación escucharás dos versiones de una pequeña obra de R. Schumann. Decide, en función de lo que hemos explicado con respecto a la expresividad en la música romántica, qué interpretación es la más adecuada.

Ejercicio 7: Pasamos ahora a la música vocal, pero la seguimos uniendo al piano. Escucharemos este pequeño lied, una obra en la que se une el texto y la poesía con la música. Mientras escuchas *La bella molinera* de F. Schubert, contesta a las siguientes preguntas. Sigue la audición en la partitura.

1. Completa el musicograma con la estructura del lied que acabas de escuchar.

A			
a			

2. ¿Cuántas veces se repite la estrofa principal?

3. Imagina que hay una línea que une la melodía de cada una de las semifrases. Compáralas melódicamente.

Ejercicio 8: Responde a las siguientes preguntas

- ✓ ¿En qué año se produjo la Revolución Francesa?
- ✓ ¿Durante qué siglo se desarrolla el Romanticismo?
- ✓ En el Romanticismo el compositor comienza a ser considerado como un ...
- ✓ La orquesta del Romanticismo tiene un mayor número de instrumentos que la orquesta del Clasicismo.
- ✓ Escritor y compositor alemán que ejerció una gran influencia sobre el movimiento romántico...
- ✓ La música que nace en el Romanticismo y está basada en la descripción de un programa o argumento se conoce como:
- ✓ ¿Qué secciones instrumentales se amplían en la orquesta del Romanticismo?
- ✓ ¿Cómo se llama el compositor que es considerado el creador de la música programática?
- ✓ En la música programática, la **asociación de ideas o motivos musicales** con **determinados personajes**, emociones, se conoce como...