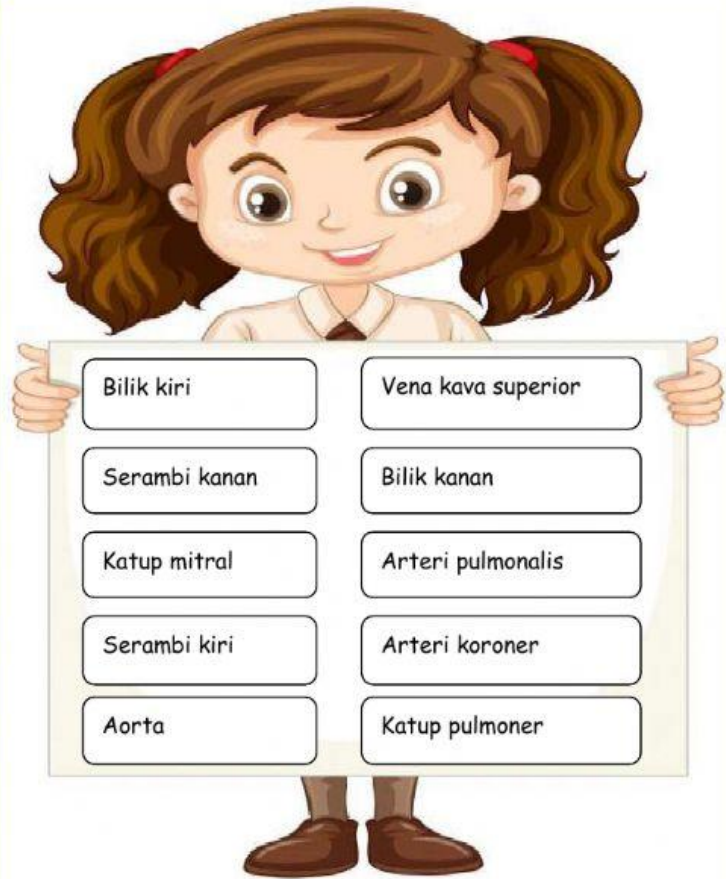
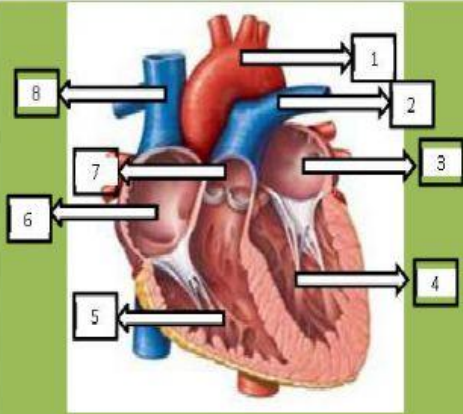


E-Lembar Kerja Siswa  
Kelas VIII SMP N 1 Rokan Hulu

Nama Siswa: .....







3 macam pembuluh darah.....

4 ruang jantung adalah.....



Pembuluh darah dari jantung ke paru-paru kembali ke jantung adalah pembuluh darah.....

Sebagai alat pemompa darah adalah..... darah

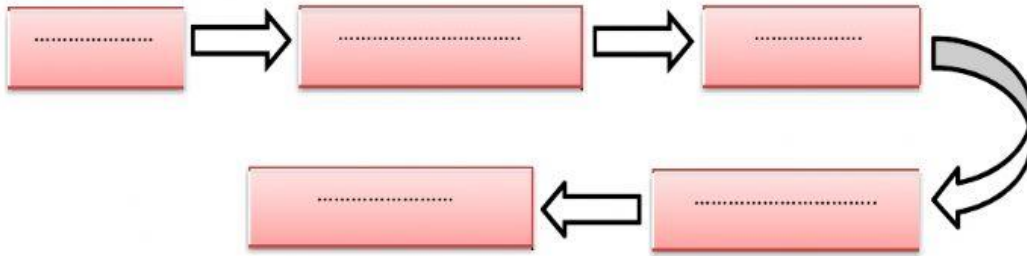
Darah melewati jantung sebanyak dua kali dalam satu kali edar adalah peredaran darah.....



Tekanan darah pada saat bilik jantung megebang sehingga darah mengalir ke daalam bilik jantung adalah .....

Valvula = .....

Peredaran darah .....



Peredaran darah .....

