

NEOLIBERALISMO

La economía en el Neoliberalismo

Instrucciones: Completa la ilustración acomodando las palabras siguientes en el lugar que le corresponda:

ciudadanos

Bancos

Políticos



Aspectos clave en los que se fundamentó neoliberalismo en México:

Instrucciones: selecciona la respuesta correcta:

- 1.-El Estado Neoliberal se desentiende de la suerte de las personas, para ello está el mercado como garante de la felicidad de todos los sujetos.
- 2.- La única función del Estado Neoliberal es el de velar por el cumplimiento de las leyes del mercado.
- 3.- El neoliberalismo es una corriente económica y política asociada al socialismo.
- 4.- Tanto la supremacía de lo financiero sobre lo productivo, como salarios de subsistencia y dominio del mercado sobre el Estado, son premisas de ideólogos neoliberales.

¿Qué significa el neoliberalismo en México?



Es en el período presidencial de Miguel de la Madrid (1982-1988), posteriormente los demás presidentes continuaron con la implementación del Neoliberalismo en México.

¿Cuáles son las características de Neoliberalismo en México?



Desempleo y la continua caída de los ingresos de los trabajadores de la ciudad y el campo fueron determinantes en la creciente pobreza que ha caracterizado al neoliberalismo en México

Ejemplos del neoliberalismo.



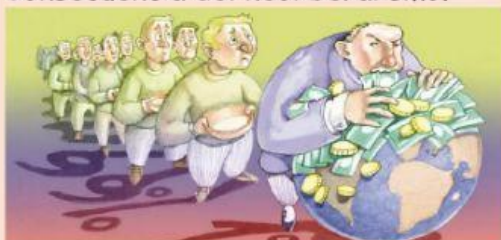
Teoría política y económica que tiende a reducir al mínimo la intervención del Estado

¿Cómo surge el neoliberalismo en México?



1- La flexibilidad laboral, es decir, abrir el nuevo comercio, liberar el comercio y modificar los impuestos. 2- Reducir el dinero circulante.

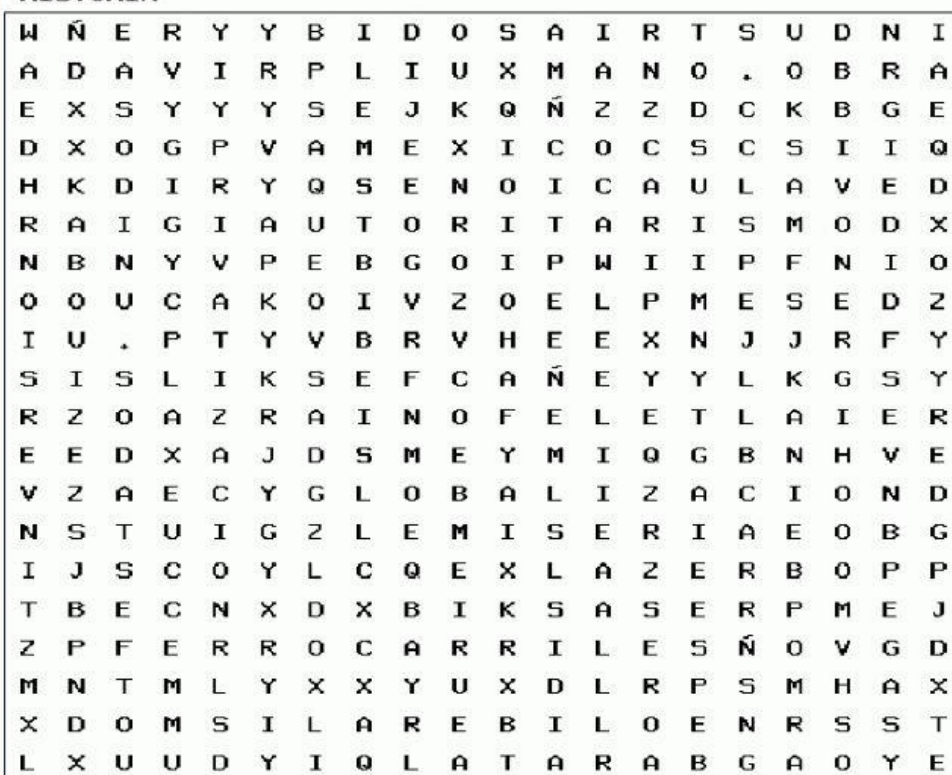
Consecuencia del neoliberalismo.



El neoliberalismo en México intentó influir en el desarrollo económico, limitando el papel del estado, reservando en manos de particulares el objetivo de inversión.

Instrucciones: Encuentra las siguientes palabras en la sopa de letras y completa los enunciados con las palabras siguientes.

HISTORIA



AUTORITARISMO

BARATA
CFE
DESEMPLEO
DEVALUACIONES
EMPRESAS
ESTADOS. UNIDOS
FERROCARRILES
GLOBALIZACION
INDUSTRIAS
INVERSION
MANO. OBRA
MÉXICO
MISERÍA
NEOLIBERALISMO
POBREZA
PRIVADA
PRIVATIZACIÓN
SAQUEO
TELEFONÍA

kokolikoko.com

El _____ es una teoría política y económica, que implementa la mínima intervención de Estado en un país. Esta doctrina favorece la _____ de empresas y servicios que estaban en manos del sector público, bajo la premisa de que el sector privado es más eficiente. Es partidario de la reducción del gasto social, de propiciar la libre competencia, de las grandes corporaciones, y de debilitar y desintegrar los sindicatos.

En la libre circulación de los capitales favorece la _____ de la sociedad, los países poderosos podrán incrementar su _____

Para colaborar en su desarrollo. Se ha considerado que el Neoliberalismo se alimenta de la _____ muy _____ y lo creen sinónimo de _____ y _____.