



## PERÍMETROS Y ÁREAS DE FIGURAS PLANAS 1

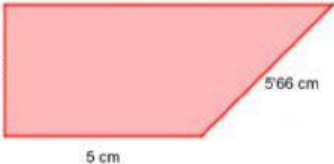
1. Encuentra el área y el perímetro de las siguientes figuras

a)  Área =   $\text{cm}^2$   
Perímetro =  cm

b)  Área =   $\text{cm}^2$   
Perímetro =  cm

c)  Área =   $\text{cm}^2$

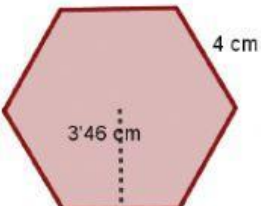
d) Aproxima el resultado a dos cifras decimales y escribe la coma decimal arriba, como en 5'66

 Área =   $\text{cm}^2$   
Perímetro =  cm

e) Aproxima el resultado a dos cifras decimales y escribe la coma decimal arriba, como en 8'94

 Área =   $\text{cm}^2$   
Perímetro =  cm

f) Aproxima el resultado a dos cifras decimales y escribe la coma decimal arriba, como en 3'46

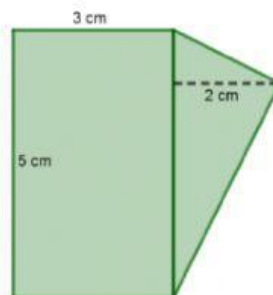
 Área =   $\text{cm}^2$   
Perímetro =  cm

2. Encuentra el área de la figura

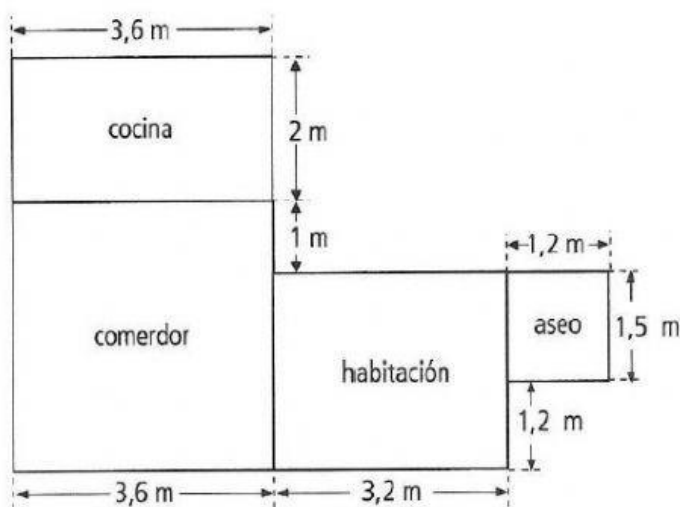
Área rectángulo =                       $\text{cm}^2$

Área triángulo =                       $\text{cm}^2$

Área total =                       $\text{cm}^2$



3. Mi hermano ha alquilado un estudio y este de aquí es el plano. A la vista del dibujo calcula la superficie del estudio. (Aproxima el resultado a dos cifras decimales y escribe la coma decimal arriba, como en 1'2)



Superficie del comedor =                       $\text{cm}^2$

Superficie de la habitación =                       $\text{cm}^2$

Superficie del aseo =                       $\text{cm}^2$

Superficie de la cocina =                       $\text{cm}^2$

Superficie del estudio =                       $\text{cm}^2$

4. Encuentra el área y el perímetro de la figura naranja. (Aproxima el resultado a dos cifras decimales y escribe la coma decimal arriba, como en 3'14)

Área =                       $\text{cm}^2$

Perímetro =                       $\text{cm}$

