

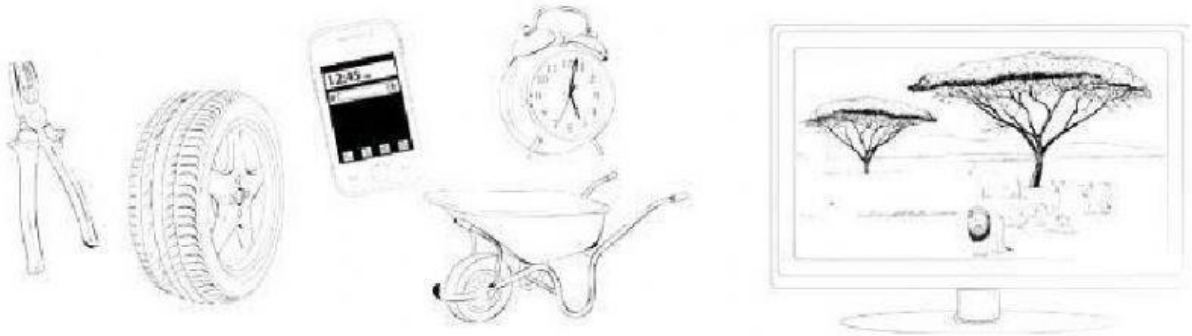
NOMBRE \_\_\_\_\_ FECHA \_\_\_\_\_

1) ¿Cuál es la diferencia entre una máquina simple y una máquina compuesta?

MÁQUINA SIMPLE: Está formada por \_\_\_\_\_.

MÁQUINA COMPUESTA: Está formada por varios \_\_\_\_\_.

2) Marca las máquinas que sean compuestas.



3) Agrupa las siguientes máquinas según el tipo de energía que utilicen.

Moto

Aspirador

Escoba

Ventilador

Serrucho

Avión

MANUALES:



TÉRMICAS:



ELÉCTRICAS:



4) Coloca las siguientes máquinas en el grupo que les corresponda según el tipo de trabajo en que son utilizadas.

Horno

Termómetro

Cepillo

Azada

Tractor, rastrillo, \_\_\_\_\_

Batidora, exprimidor, \_\_\_\_\_

Bisturí, pinzas, \_\_\_\_\_

Peine, secador, \_\_\_\_\_

5) Relaciona cada máquina simple con la descripción que le corresponde.

Palanca

Polea

Rueda

Plano inclinado

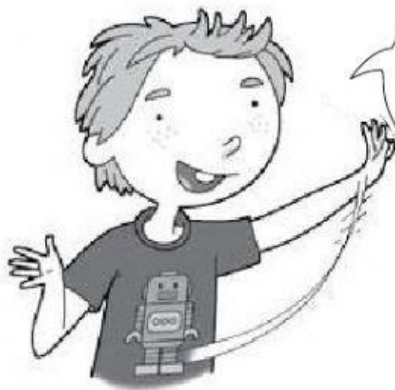
Barra rígida que se mueve sobre un punto de apoyo.

Disco que gira alrededor de un eje central.

Rampa

Rueda con un canal por el que pasa una cuerda.

6) ¿Qué máquinas han utilizado David y Carla?



Fue fácil subir la caja. Simplemente fui empujándola por la cuesta.



Pues yo abrí la tapa del bote metiendo el mango de una cuchara por el borde y haciendo fuerza hacia abajo.