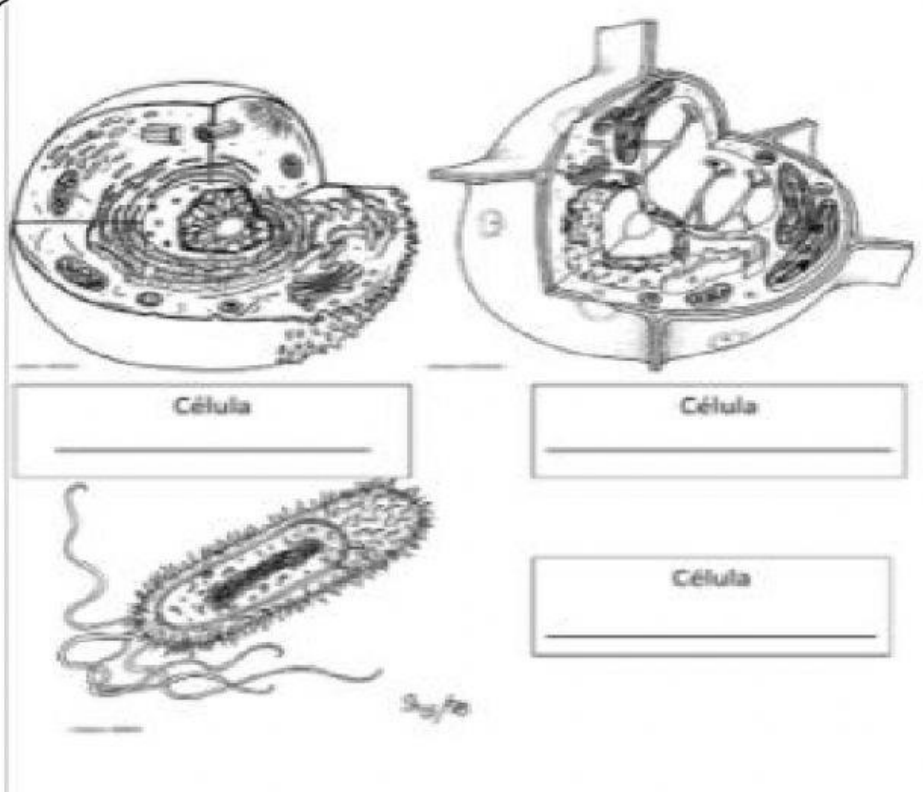




1) Coloque o nome de cada célula



2) Coloque V para Verdadeiro e F para Falso.

| | |
|-----|--|
| () | Todas as células apresentam o mesmo formato. |
| () | Células só são encontradas em animais. |
| () | Todos os seres vivos possuem muitas células. |
| () | O ser humano possui apenas uma única célula. |
| () | Todas as células se originam de outras células preexistentes, transmitindo suas características. |
| () | Um organismo é unicelular quando ele é formado por muitas células. |
| () | O termo célula vem do latim <i>cella</i> . |

3) É comum dizer que todos os organismos são formados por células, estruturas conhecidas como a unidade funcional e estrutural dos seres vivos. Alguns organismos, no entanto, são acelulares e, por isso, alguns autores não os consideram vivos. Entre os seres listados abaixo, qual é o único que não possui células em sua constituição?

- a) Bactérias
- b) Animais
- c) Protozoários
- d) Vírus

4) Caça-Palavras

Célula

As palavras deste caça palavras estão escondidas na horizontal, vertical e diagonal, sem palavras ao contrário.

| | | | | | | | | | | | |
|---|---|---|---|---|---|---|---|---|---|---|---|
| U | E | L | G | M | I | N | E | I | F | F | R |
| O | C | I | R | I | B | O | S | S | O | M | O |
| L | U | S | O | T | N | I | R | D | D | U | I |
| H | G | O | E | O | L | Ú | I | M | A | L | P |
| R | O | S | E | C | E | O | C | I | T | T | B |
| B | L | S | E | Ô | N | N | S | L | C | S | I |
| M | G | O | W | N | T | I | G | É | E | A | M |
| S | I | M | R | D | H | O | L | A | I | O | E |
| D | H | O | Y | R | L | U | T | U | I | S | A |
| N | S | S | H | I | L | V | U | H | T | I | R |
| E | H | T | U | A | W | R | D | E | P | S | E |
| E | A | L | S | R | I | A | N | H | D | R | H |

CÉLULAS
GOLGI

LISOSSOMOS
MITOCÔNDRIA

NÚCLEO
RIBOSSOMO