

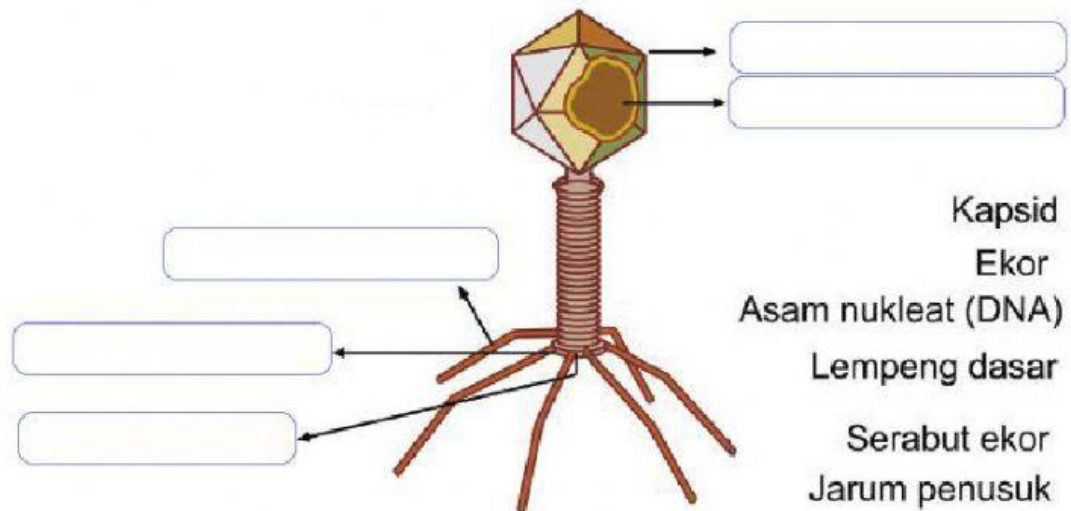
EVALUASI PEMBELAJARAN

Mata Pelajaran : BIOLOGI
Kelas : X
Materi : VIRUS

Nama :

Sekolah :

A. Letakkan keterangan gambar struktur virus di bawah ini sesuai petunjuk panah!



B. Kliklah jawaban yang paling tepat!

1. Ilmuwan Belanda melakukan percobaan untuk membuktikan bahwa agen penyebab penyakit pada tanaman tembakau dapat berkembang biak. Dan menyemprotkan getah tanaman yang sudah disaring ke tanaman yang sehat. Tanaman yang sehat menjadi sakit. Nama ahli yang dimaksud adalah ...
 - A. Wendell Stanley
 - B. Adolf Meyer
 - C. Martinus Beijerinck
 - D. Dmitri Ivanovsky
 - E. Louis Pasteur
2. Perhatikan ciri-ciri virus berikut ini
 - 1) Virus berukuran sangat kecil, berkisar 0,02-0,3 μm
 - 2) Tubuh virus terdiri atas selubung proton (kapsid), dan bahan inti
 - 3) Virus hanya dapat hidup pada sel yang hidup
 - 4) Virus dapat menembur saringan bakteri

5) Virus dapat dikristalkan

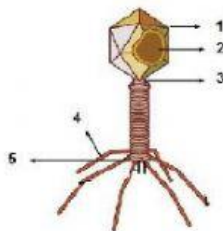
Berdasarkan ciri-ciri tersebut yang menunjukkan ciri virus sebagai benda mati adalah...

- A. 1
- B. 2
- C. 3
- D. 4
- E. 5

3. Virus tidak dapat hidup di alam bebas, melainkan harus hidup secara parasit. Oleh karena itu, untuk memelihara virus digunakan...

- A. Medium daging dan kaldu
- B. Medium agar-agar
- C. Medium kentang dan agar-agar
- D. Embrio ayam
- E. Medium air kelapa

4. Perhatikan gambar struktur bakteriofage berikut ini !



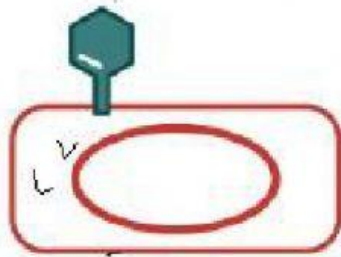
Dari gambar di atas bagian yang berfungsi untuk melekatkan diri pada sel inang adalah..

- A. 1
- B. 2
- C. 3
- D. 4
- E. 5

5. Virus dapat dianggap sebagai makhluk hidup, sebab virus....

- A. Hanya dapat hidup dalam sel-sel hidup
- B. Dapat dikristalkan
- C. Ukuran tubuh sangat kecil

- D. Kulitnya terdiri atas protein
 - E. Tubuhnya terdiri atas DNA atau RNA
6. Pada siklus lisogenik terjadi fase penggabungan antara DNA virus dan DNA bakteri membentuk....
- A. Profase
 - B. Viral
 - C. Profage
 - D. Bakteriofage
 - E. Virion
7. Perhatikan gambar salah tahap replikasi virus berikut ini !



- Berdasarkan gambar di atas adalah tahapan...
- A. Adsorpsi
 - B. Penetrasi
 - C. Replikasi
 - D. Sintesis
 - E. Lisis
8. HIV sebagai penyebab AIDS akan mengakibatkan orang yang terinfeksi mengalami
- A. Peningkatan leukosit
 - B. Kerusakan hati dan limpa
 - C. Peningkatan trombosit
 - D. Lemahnya sistem kekebalan
 - E. Penurunan kadar eritrosit
9. Di bawah ini penyakit yang disebabkan oleh virus:
- 1) *New Castle Diseases*
 - 2) *Citrus Vein Phloem Degeneration*
 - 3) *Foot and Mouth Diseases*
 - 4) *Tobacco Mozaik Virus*
 - 5) Tungro

Penyakit yang menyerang tumbuhan adalah...

- A. 1, 4, dan 5
- B. 2, 4, dan 5
- C. 2, 3, dan 4
- D. 3, 4, dan 5
- E. 2, 3 dan 5

10. Virus yang menyerang tanaman padi sehingga menjadi kerdil adalah..

- A. Tungro
- B. Papovavirus
- C. CVPD
- D. TMV
- E. Mosaic