

# GEOMETRIA A.

## Parábola

Observando las siguientes graficas identifica sus elementos de cada parabola

Vertice:

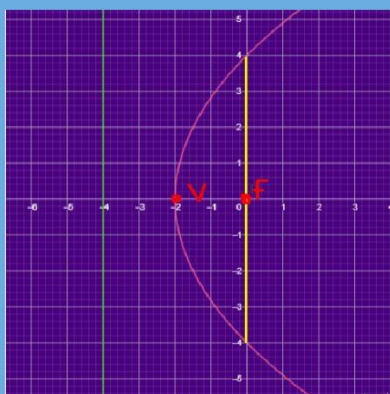
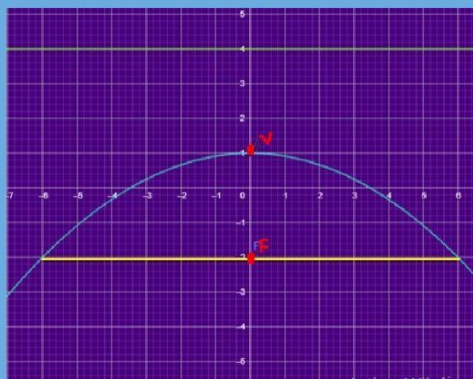
Foco:

Parametro:

Eje de simetria:

Directriz:

Longitud de Lr:



Vertice:

Foco:

Parametro:

Eje de simetria:

Directriz:

Longitud de Lr:

Vertice:

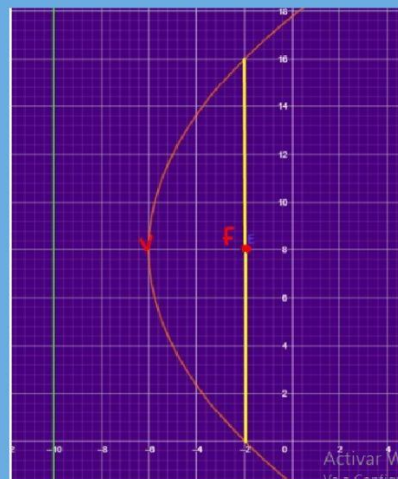
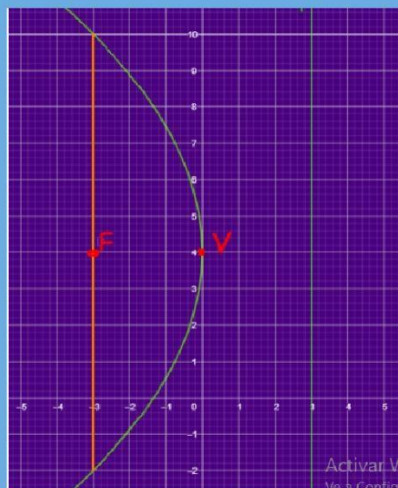
Foco:

Parametro:

Eje de simetria:

Directriz:

Longitud de Lr:



Vertice:

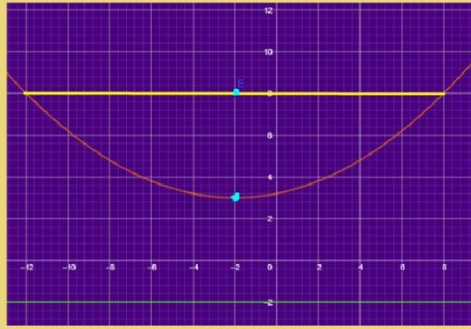
Foco:

Parametro:

Eje de simetria:

Directriz:

Longitud de Lr:



Vertice:

Foco:

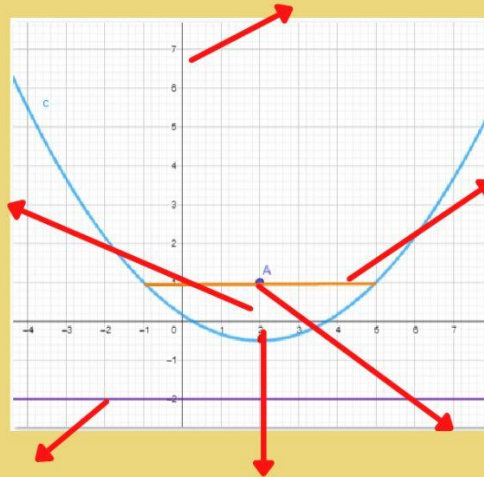
Parametro:

Eje de simetria:

Directriz:

Longitud de Lr:

Coloca en su lugar los elementos de una parabola



foco

vertice

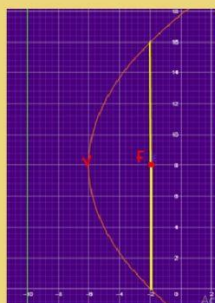
parametro

lado recto

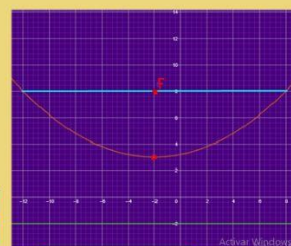
directriz

eje de simetria

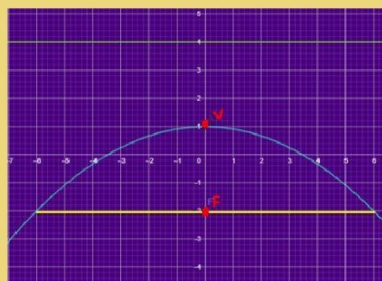
Selecciona la ecuacion que utilizaria en cada parabola



$$\begin{aligned} y^2 &= 4px \\ x^2 &= 4py \\ (x-h)^2 &= 4p(y-k) \\ (y-k)^2 &= 4p(x-h) \end{aligned}$$



$$\begin{aligned} y^2 &= 4px \\ x^2 &= 4py \\ (x-h)^2 &= 4p(y-k) \\ (y-k)^2 &= 4p(x-h) \end{aligned}$$



$$\begin{aligned} y^2 &= 4px \\ x^2 &= 4py \\ (x-h)^2 &= 4p(y-k) \\ (y-k)^2 &= 4p(x-h) \end{aligned}$$