

LKPD

Nama Siswa : _____
 Tema 3 : Makanan Sehat
 Subtema 1 : Bagaimana Tubuh Mengolah Makanan ?
 Kelas/Semester : V (Lima) / I (Satu)
 Pembelajaran Ke : 2 (Dua)
 Muatan Pelajaran : Ilmu Pengetahuan Alam

A. KOMPETENSI DASAR (KD) DAN INDIKATOR PENCAPAIAN

Ilmu Pengetahuan Alam

Kompetensi Dasar	Indikator Pencapaian Kompetensi
3.3. Menjelaskan organ pencernaan dan fungsinya pada hewan dan manusia serta cara memelihara kesehatan organ pencernaan manusia.	3.3.1 Mengidentifikasi organ-organ pencernaan pada manusia. 3.3.2 Menguraikan fungsi-fungsi organ pencernaan pada manusia. 3.3.3 Menganalisis urutan proses pencernaan pada manusia.
4.3. Menyajikan karya tentang konsep organ dan fungsi pencernaan pada hewan atau manusia.	4.3.1 Membuat bagan organ-organ pencernaan pada manusia dan fungsinya. 4.3.2 menyusun urutan proses pencernaan pada manusia.

B. Tujuan Pembelajaran

1. Melalui kegiatan mengamati tayangan video media pembelajaran “Sistem Pencernaan Manusia” dan berdiskusi, Siswa mampu mendeskripsikan organ-organ pencernaan pada manusia dengan tepat. (**Literasi Digital, Saintifik-mengamati, ICT, TPACK**).
2. Melalui kegiatan menyimak tayangan video media pembelajaran “Sistem Pencernaan Manusia”, Siswa mampu menguraikan fungsi-fungsi organ pencernaan pada manusia dengan mandiri dan teliti. (**Literasi Digital, Saintifik-mengamati, ICT, TPACK**).
3. Melalui kegiatan membaca dan menyimak tayangan video media pembelajaran “Sistem Pencernaan Manusia”, Siswa mampu menganalisis urutan proses pencernaan pada manusia dengan tepat. (**Literasi Digital, HOTS, PPK, ICT, TPACK**).
4. Melalui kegiatan menyimak media pembelajaran “Sistem Pencernaan Manusia”, siswa mampu membuat bagan organ-organ pencernaan pada manusia dan fungsinya dengan tepat. (**Literasi Digital, Saintifik-mengamati, ICT, TPACK**).
5. Melalui kegiatan menyimak media pembelajaran “Sistem Pencernaan Manusia” siswa mampu menyusun urutan proses pencernaan pada manusia dengan tepat. (**HOTS, Literasi Digital, Saintifik-mengamati, ICT, TPACK**).

C. Rangkuman Materi

Sistem pencernaan pada tubuh manusia berfungsi untuk menghancurkan makanan yang masuk ke dalam tubuh. Makanan yang semula dalam bentuk kasar dapat berubah menjadi bentuk yang lebih halus dengan bantuan gigi dan enzim. Dalam hal ini, enzim pencernaan dapat mempermudah proses penyerapan sari makanan. Selain itu, sistem pencernaan juga berfungsi untuk membuang sisa-sisa makanan yang sudah tidak diperlukan tubuh. Keberadaan zat-zat sisa tersebut dapat menjadi racun bagi tubuh manusia jika tidak dikeluarkan.

- Organ pencernaan manusia terdiri atas :
 1. mulut
 2. kerongkongan
 3. lambung
 4. usus halus
 5. usus besar
 6. anus
- Proses Pencernaan Makanan pada manusia :
 1. Pada mulut terjadi proses pencernaan secara mekanik dengan bantuan gigi. Selain itu terjadi pencernaan secara kimia oleh air liur.
 2. Makanan menuju ke lambung melewati kerongkongan dengan gerak peristaltik.
 3. Pada lambung terjadi proses pemecahan makanan dari zat yang kompleks menjadi molekul-molekul yang lebih sederhana dengan bantuan enzim yang ada di lambung.
 4. Usus halus menyerap sari-sari makanan.
 5. Usus besar membusukkan sisa makanan dengan bantuan bakteri. Selain itu usus besar juga mengatur kadar airnya agar mudah dikeluarkan.
 6. Selanjutnya sisa-sisa makanan yang sudah tidak diperlukan oleh tubuh melalui organ anus dalam bentuk feses.

Istilah-istilah dalam proses pencernaan makanan pada manusia antara lain sebagai berikut:

1. Ingesti : proses memasukkan makanan melalui mulut.
2. Mastikasi : proses pengunyahan makanan menggunakan gigi.
3. Deglutisi : proses menelan makanan di kerongkongan.
4. Digesti : proses pemecahan makanan dari zat yang kompleks menjadi molekul-molekul yang lebih sederhana dengan bantuan enzim yang ada di lambung.
5. Absorpsi : proses penyerapan sari-sari makanan yang terjadi di usus halus
6. Defekasi : proses pengeluaran sisa-sisa makanan yang sudah tidak diperlukan oleh tubuh melalui organ anus.

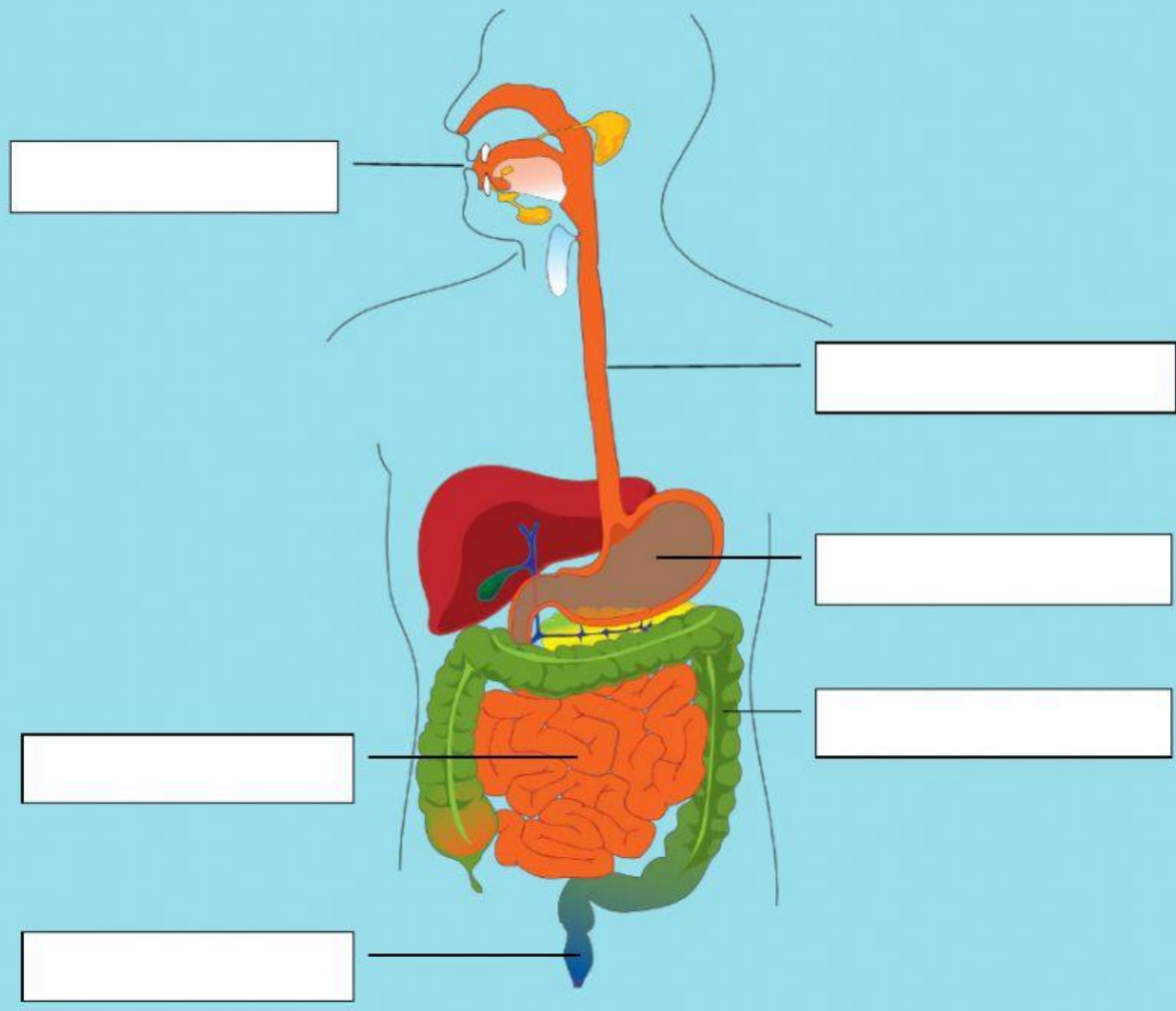
D. Langkah-langkah Kerja

Kegiatan 1

1. Amati tayangan video media pembelajaran di bawah ini !
2. Catatlah informasi penting yang ditayangkan dalam vidio tersebut !
3. Jawablah pertanyaan-pertanyaan dalam LKPD dengan tepat !
4. Gunakanlah buku siswa, buku pendamping dan buku IPA lainnya yang relevan sebagai sumber belajar !



1. Tuliskan nama-nama organ pencernaan pada gambar di bawah dengan tepat !



Gambar 1.1 Organ Pencernaan Manusia

2. Cocokkan nama dan fungsi organ-organ pencernaan manusia di bawah ini dengan tepat !

Mulut

Berfungsi menyerap cairan vitamin dan mineral dari sisa makanan yang telah diserap usus halus.

Lambung

Berfungsi sebagai lubang tempat keluarnya feses dari dalam tubuh.

Usus Besar

Berfungsi untuk mengunyah makanan menjadi lebih halus agar mudah dicerna.

Anus

Berfungsi memecah makanan menjadi partikel-partikel kecil dengan bantuan asam dan enzim.

Usus Halus

Berfungsi untuk menghubungkan rongga mulut dan lambung.

Kerongkongan

Berfungsi untuk menyerap sari-sari makanan untuk diedarkan keseluruh tubuh.

3. Urutkanlah proses pencernaan manusia di bawah ini dengan tepat !

[Empty dashed box for writing]



[Empty dashed box for writing]



[Empty dashed box for writing]



[Empty dashed box for writing]



[Empty dashed box for writing]



[Empty dashed box for writing]

Makanan didorong dan ditelan melewati kerongkongan menuju lambung.

Sari-sari makanan diserap oleh usus halus dan diedarkan ke seluruh tubuh.

Makanan masuk kemulut, makanan digigit, dikunyah, dan dihaluskan di dalam mulut.

Lambung akan mengeluarkan zat asam dan enzim untuk memecah makanan menjadi partikel-partikel kecil.

Sisa-sisa makanan yang sudah tidak diperlukan oleh tubuh melalui organ anus dalam bentuk feses

Air dan mineral yang masih dapat digunakan tubuh diserap kembali oleh usus besar.

4. Temukan 6 istilah dalam proses pencernaan manusia di bawah ini dengan tepat !

D	A	D	R	T	G	Q	B	O	N
B	E	I	F	I	H	U	A	D	K
I	N	G	E	S	T	I	R	E	T
O	D	E	L	J	O	V	L	F	C
C	E	S	N	U	A	K	I	E	R
U	H	T	X	E	T	O	U	K	O
M	A	I	L	A	B	I	M	A	H
T	I	R	D	F	P	L	S	S	J
M	A	S	T	I	K	A	S	I	E
E	P	A	B	S	O	R	P	S	I