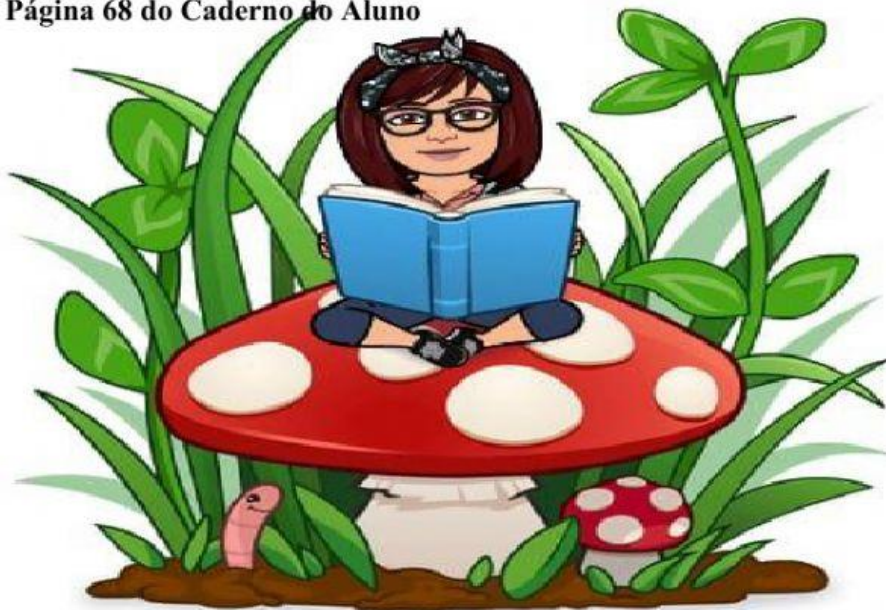


SITUAÇÃO DE APRENDIZAGEM - ÁRVORE GENEALÓGICA

Página 68 do Caderno do Aluno



Reflexão:

1) Expectativas que os estudantes têm para o bimestre

--

2) Atividades que consideram mais interessantes e por quê

--

Agora utilize o material multimídia para base de respostas nas próximas reflexões:

“Quatro dados alarmantes sobre a educação brasileira”. Fundação Telefônica. Disponível em: <http://bit.ly/texto-ref-2> Acesso em: 09 dez. 2019.

- “7 dados que mostram como está a educação brasileira hoje”. Nexa. Disponível em: <http://bit.ly/texto-ref-3> Acesso em: em: 09 dez. 2019.

“Quais os desafios do ensino médio no Brasil, segundo esta especialista em educação da OCDE”. Nexa. Disponível em: <http://bit.ly/texto-ref-4> . Acesso em: 09 dez. 2019.

Levante elementos sobre os tópicos a seguir, você pode pesquisar em revistas, jornais, sites etc.

- *Juventude e Ensino Médio;*
- *Desafios do Ensino Médio no Brasil;*
- *Ensino Médio e os índices da educação básica;*
- *Importância da educação para a vida das pessoas;*
- *Ensino Médio e o Mundo do Trabalho*

<u>Juventude e Ensino Médio</u>	<u>Desafios do Ensino Médio no Brasil</u>	<u>Ensino Médio e os índices da educação básica</u>	<u>Importância da educação para a vida das pessoas</u>	<u>Ensino Médio e o Mundo do Trabalho</u>

