

Evaluación de Ciencias Naturales



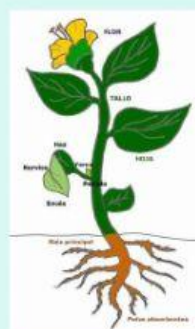
1.- Observa la imagen. ¿Cuál es el nombre de la estructura marcada con x?

- a) hojas
- b) raíces
- c) tallo
- d) pelos absorbentes



2.- ¿Cuál de las siguientes estructuras de la planta es responsable de absorber agua y sales minerales del suelo?

- a) Flor.
- b) Raíz.
- c) Tallo.
- d) Hojas.



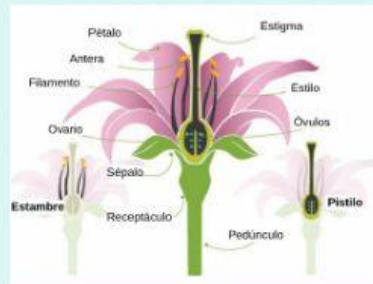
3.- Una abeja volando de flor en flor y extrayendo el polen representa el proceso de:

- a) Formación del fruto
- b) Transpiración
- c) Fotosíntesis
- d) Polinización



4.- ¿Qué parte de la flor actúa como parte femenina y contiene los óvulos que se unen a los granos de polen para transformarlos en semillas?

- a) Pétalo.
- b) Estambre.
- c) Pistilo.
- d) Sépalos.



5.- ¿Cuál de las siguientes condiciones es necesaria para que una semilla germine?

- a) Sólo necesita agua y oxígeno.
- b) Oxígeno, minerales y altas temperaturas.
- c) Oxígeno, bajas temperaturas y mucha luz.
- d) Agua, oxígeno y temperatura apropiada.

6.-Las plantas para poder vivir necesitan:

- a).-Carne, luz, agua y aire.
- b).-Viento, agua y luz.
- c).- Luz, aire, agua y tierra.



7.-¿Cuál es la parte de una planta cuya función es la fijación a la tierra y por donde capta el agua y las sales minerales?

- a) Tallo
- b) Raíz
- c) Hoja
- d) Fruto

8.-La hoja de la planta es la encargada de:

- a) Fabricar el alimento de la planta
- b) Transportar alimento de las hojas a las raíces
- c) Afirmer la flores



9.-El tallo de la planta es como una carretera de dos sentidos y tiene como función

- a) Fabricar el alimento de la planta
- b) Transportar el alimento de las hojas hasta las raíces
- c) Producir glucosa

10.-El proceso de la fotosíntesis es :

- a) La capacidad de alimentarse de las plantas
- b) La capacidad de las plantas de reproducirse .
- c) La capacidad de las plantas de fabricar su propio alimento
- d) La capacidad de las plantas de alimentar a otros seres vivos

11.-Algunos agentes polinizadores

- a) Agua, viento algunos seres vivos
- b) Luz ,tierra, agua
- c) Humanos ,agua

12.-Forman parte de la flor producen polen para formar las semillas se llaman:

- a) Pistilo
- b) Sépalo
- c) Estambre
- d) Pétalo

13.-Como se llama la transferencia de polen

- a) Solidificación
- b) Polinización
- c) Embrión



14.- Lee atentamente las siguientes definiciones y escribe el concepto al que se refiere:

- ☐ Es la parte de la planta que crece en sentido contrario al de la raíz, de abajo hacia arriba, y sostiene a las hojas.

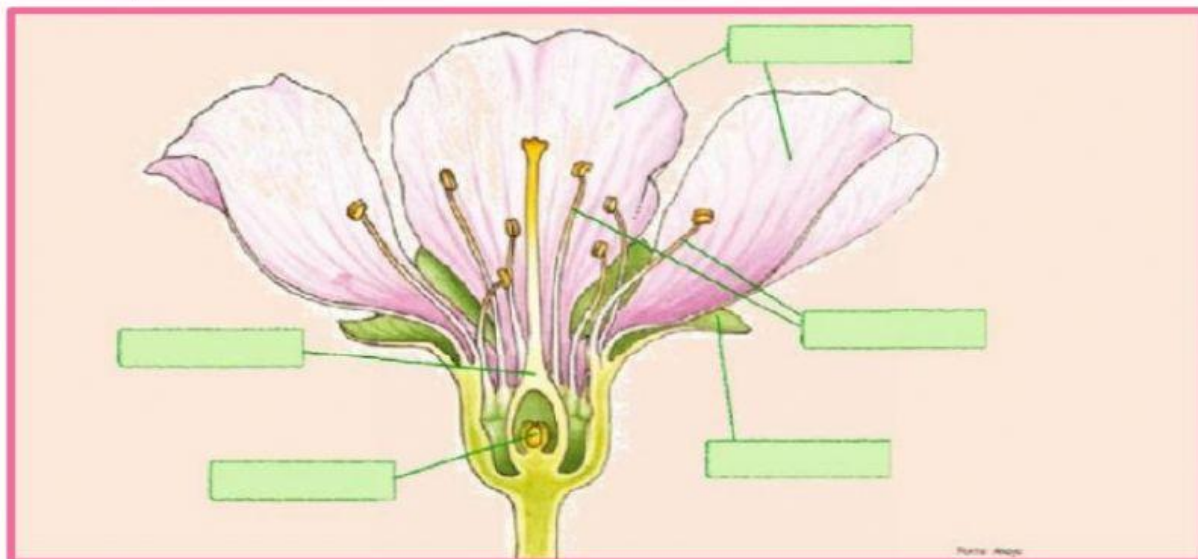
- ☐ Son los órganos vegetales que sirven a la planta para respirar, nacen en el tallo o en las ramas; son generalmente de color verde.

- ☐ Es el órgano, generalmente subterráneo, de las plantas que las fija al suelo. _____

- ☐ Es el órgano que sirve para la reproducción de las plantas. Son las partes más vistosas de las plantas. _____

15.-

Coloca el nombre de las distintas partes de la flor en el lugar correspondiente.



pétalo

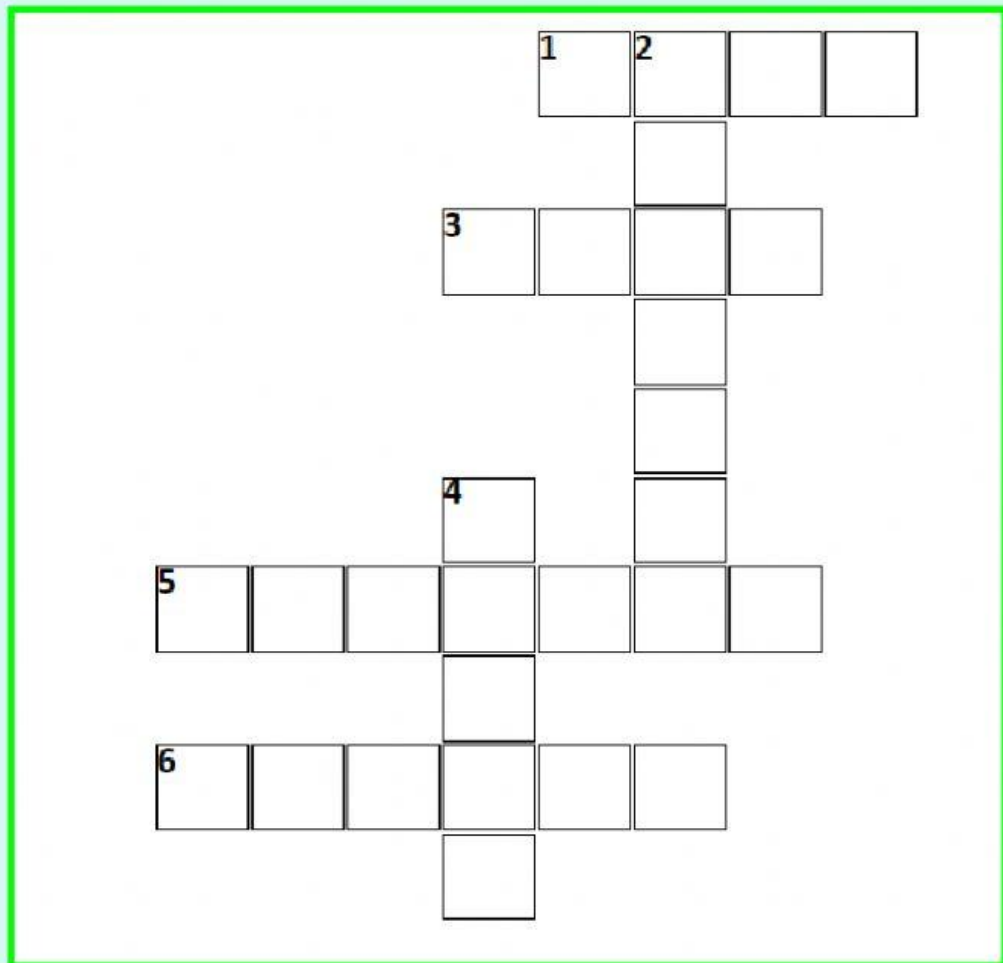
sépalo

pistilo

óvulo

estambres

16.- Lee atentamente las referencias y completa las “palabras cruzadas”



Horizontales

- 1 Es la parte de la planta que está encargada de realizar la fotosíntesis.
- 3 Tiene tres funciones: fijar la planta, crecer y extraer los nutrientes.
- 5 Parte más colorida de la flor.
- 6 Es la célula reproductiva de la planta.

Verticales

- 2 Gas que liberan las hojas a través de la respiración.
- 4 Su función es sostener toda la parte aérea de la planta y transportar los nutrientes y sustancias