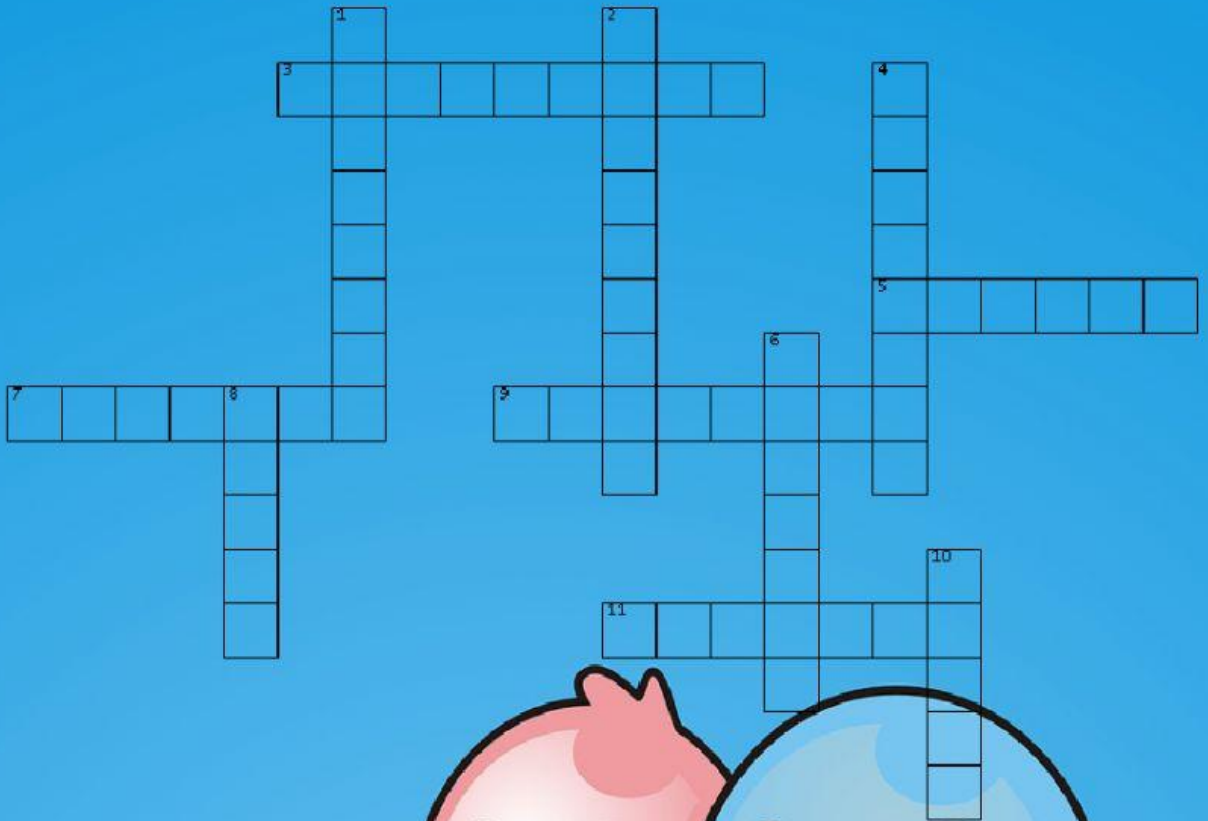


BENDA LANGIT



MENDATAR

- 3. Planet terkecil yang ada di tata surya
- 5. Berputarnya planet pada porosnya
- 7. Kumpulan bintang yang terikat gravitasi
- 9. Pusat tata surya
- 11. Planet terbesar yang ada di tata surya

MENURUN

- 1. Peristiwa planet mengelilingi matahari
- 2. Galaksi tempat tinggal manusia
- 4. Planet berbatu yang kecil dengan jumlah satelit yang banyak
- 8. Anggota tata surya yang terdiri atas pecahan benda angkasa, es, dan gas yang membeku
- 10. Garis edar berbentuk elips

