

Atividade de história 6º ano

Nome: _____ Série: _____

1º) Observe a imagem e reponda:



A)	Qual o ambiente?	O que estão fazendo?
Imagem 1		
Imagem 2		

B) Como será que as pessoas viviam nesse ambiente na pré-história?

2º) Observe o mapa e responda:

O

OS CAMINHOS DO SER HUMANO PARA A AMÉRICA

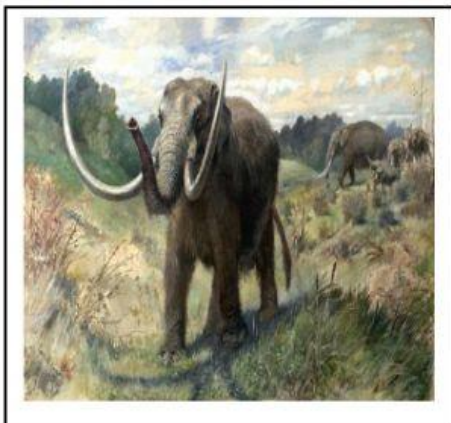


Fonte: NAQUET-VIDAL, Pierre; BERTIN, Jacques. *Atlas histórico: da Pré-história aos nossos dias*. Lisboa: Círculo de Leitores, 1987. p. 18; *Atlas histórico escolar*. Rio de Janeiro: FAE, 1991. p. 50.

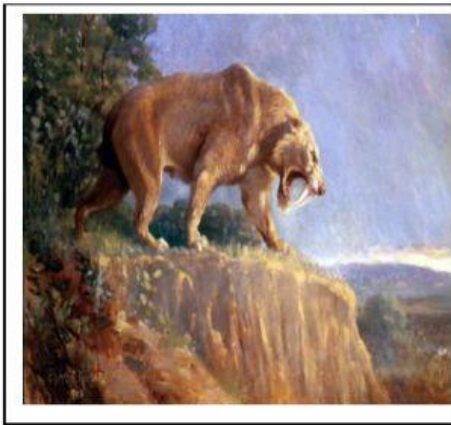
- O número 1 representa a teoria de caminho:
- O número 2 representa a teoria de caminho:

3º Relate como era a vida dos primeiros habitantes da América:

**4º) Observe os animais pré-históricos que viviam na América;
ligue corretamente ao seu nome:**



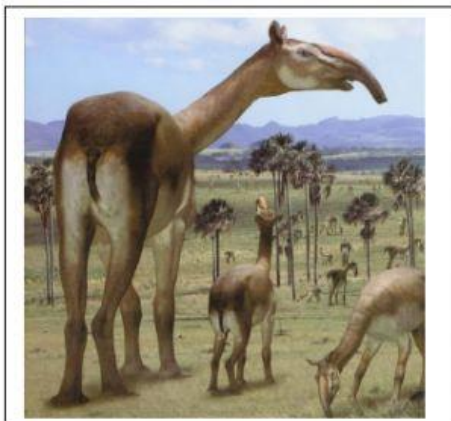
Preguiça-gigante



Macrauchenia



Mastodonte



Tigre-dentes-de-sabre