



ALUMNO:	MATERIA: Matemáticas	GRADO/GRUPO: 2°
PROFESOR: Efrén Torres Núñez	FECHA:	CALIFICACIÓN:

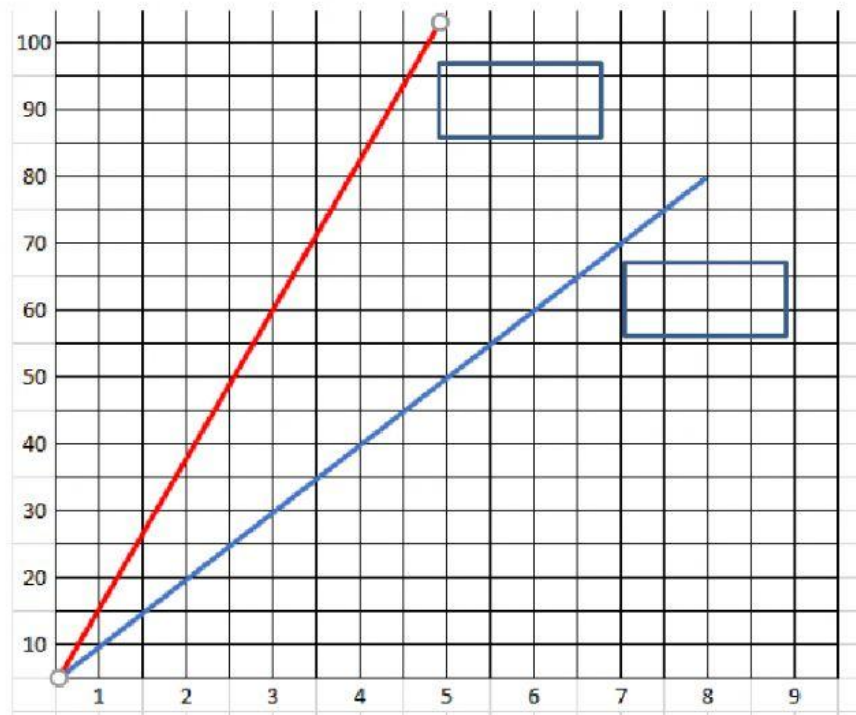
Aciertos: \_\_\_\_\_/10

Examen de Matemáticas II, semanal 7 trimestre 3.

1. Dos autos viajan por la misma carretera el auto 1 lleva una velocidad constante de 10 km por hora y el auto dos viaja a 20 km por hora  
arrastra el auto según corresponda a la gráfica que representa la distancia que ha recorrido al tiempo x

auto 1

auto 2



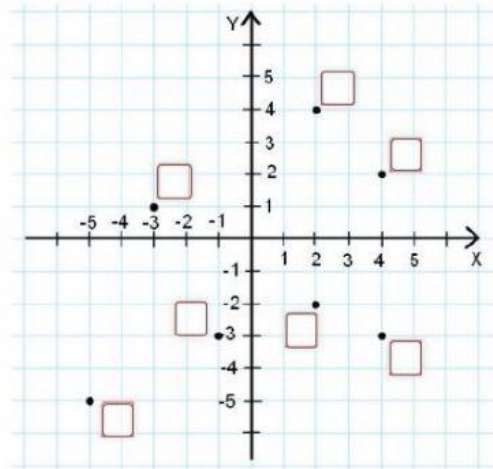
- A) En que recta se encuentra el punto (4,40)
  - B) En que recta se encuentra el punto (3,60)
2. Escribe en el grafico el nombre de cada punto, teniendo en cuenta la información.



**Colegio Anglo-de las Américas**  
**Secundaria Particular Incorporada a la SEE**  
**Clave 16PES0213Y**  
**Acuerdo PES110811**



- \* El punto a tiene abscisa  $-3$  y ordenada  $1$ .
- \* El punto b tiene abscisa  $2$  y su ordenada es el doble.
- \* El punto c tiene sus dos coordenadas iguales.
- \* El punto d tiene sus coordenadas igual módulo y está en el cuarto cuadrante.
- \* En el punto e su ordenada es la mitad de su abscisa que es  $4$ .
- \* En el punto f su abscisa es dos unidades menores que su ordenada, que es  $-3$ .
- \* El punto g tiene abscisa  $4$  y ordenada  $-3$ .



3. La siguiente tabla corresponde a la función  $y=f(x)$  que es de proporcionalidad inversa

x	2	20	100
y	10		0,2

- ¿Cuál es el valor que falta en la tabla?

- ¿Cuál es la constante de proporcionalidad?

- ¿Cuál es el resultado de  $F(40)$ ?

4. Contesta.



Observar el gráfico y completar los casilleros:



- a)  $(2; \square)$     c)  $(7; \square)$     e)  $(8; \square)$   
b)  $(\square; 7)$     d)  $(\square; 6)$     f)  $(\square; 1)$

Continuando con el mismo gráfico, unir con flechas:

$$0 < x < 2$$

$$9 < x < 10$$

$$11 < x < 12$$

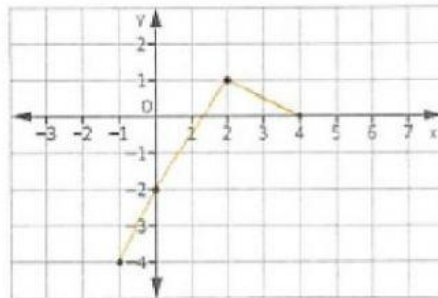
Creciente

Constante

Decreciente

5. Opción correcta

Indicar la opción correcta para la función graficada.



- ☐ Dominio: desde  $x = -4$  hasta  $x = 1$ .  
☐ Imagen: desde  $y = -1$  hasta  $y = 4$ .  
☐ La imagen de cero es 4.  
☐ La imagen de 4 es cero.

6. Localizar.



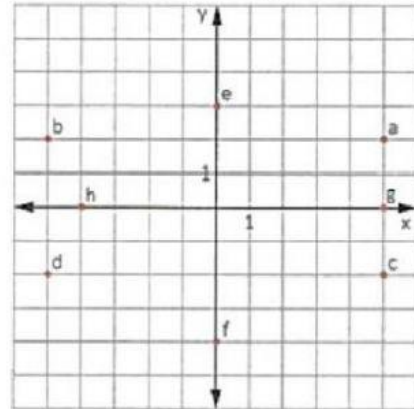
)Escribir las coordenadas de los puntos señalados en el sistema de ejes cartesianos

a = (  ;  )      e = (  ;  )

b = (  ;  )      f = (  ;  )

c = (  ;  )      g = (  ;  )

d = (  ;  )      h = (  ;  )



7. Observa

2) Observar el gráfico y luego escribir en cada casilla de que color pintarías el tramo indicado teniendo en cuenta las consignas:

✓ De azul la parte creciente.    ✓ De rojo la constante.    ✓ De verde la decreciente.

