



COMPLETA ESTA FICHA DE REPASO

1. Características del reino plantas:

- Células:
 - Tienen una pared celular rígida hecha de...
- Organización:
- Nutrición:
- Otras características:
 - No pueden ... aunque algunas mueven ligeramente sus tallos.
 - Crecen y se desarrollan...
 - Es frecuente la reproducción ... como por ejemplo los esquejes y la reproducción ... por las flores.

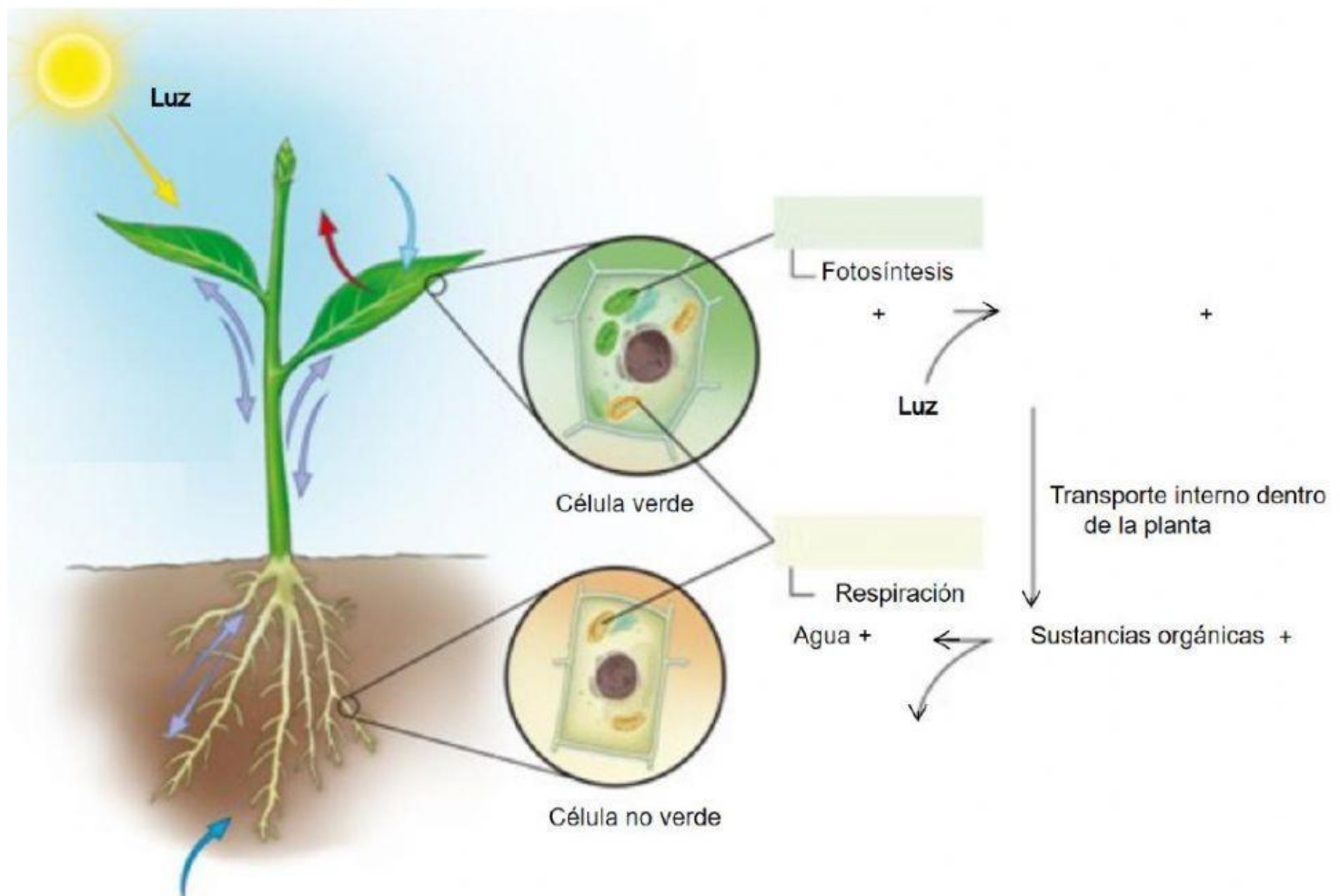
2. Diferencia los tipos de plantas:

	MUSGOS	HELECHOS	GIMNOSP.	ANGIOSP.
Vasos conductores				
Reproducción por esporas				
Reproducción por semillas				
Flores				
Frutos				



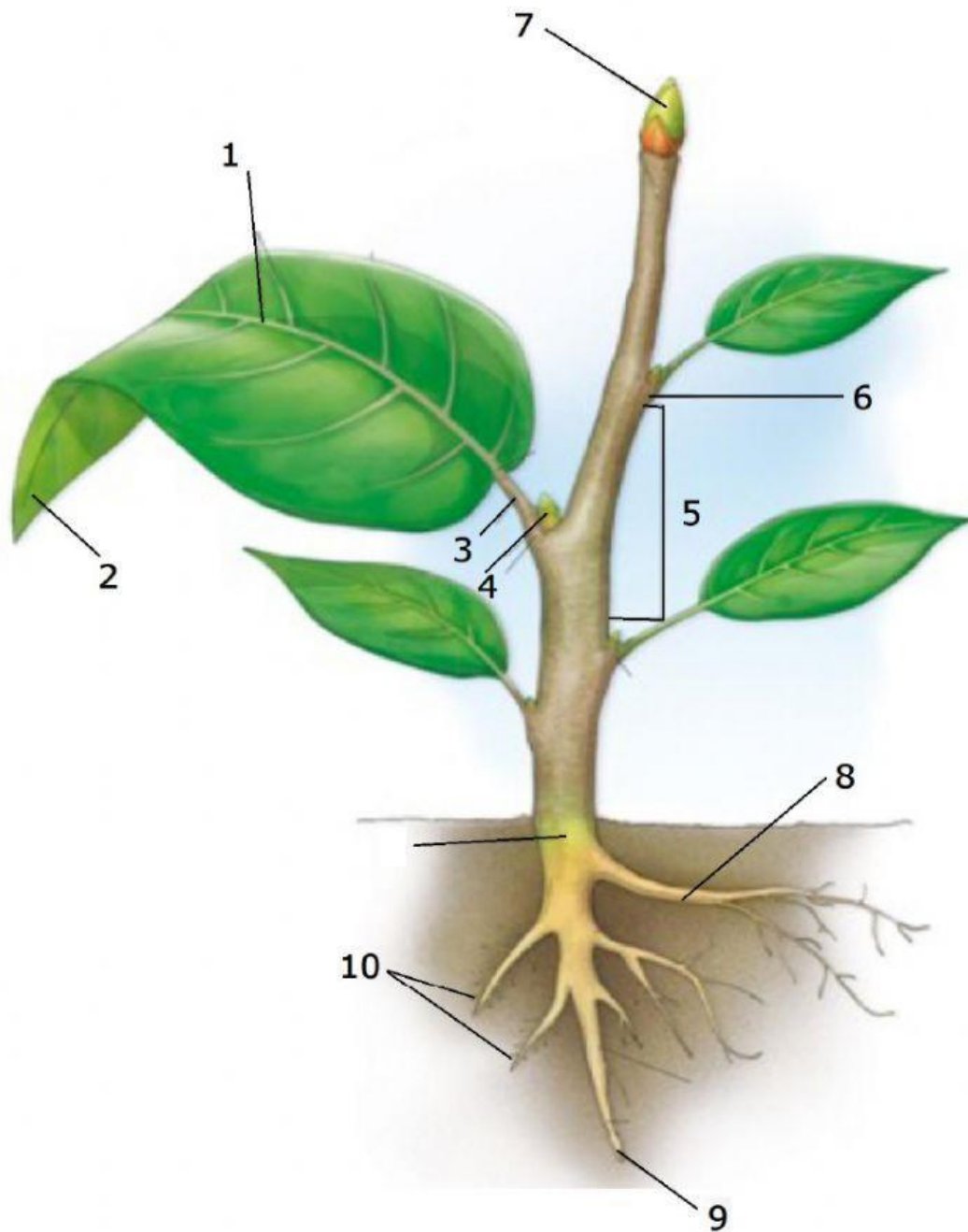
3. Nutrición en las plantas:

- La nutrición en las plantas es... ya que ellas mismas se fabrican sus propios nutrientes.
- Lo hacen por medio de la ... solo en las horas de luz. Para ello necesita:
 - Del Sol obtiene la...
 - Del suelo obtiene el... y las...
 - De la atmósfera obtiene el...
- Esos nutrientes fabricados con la luz del Sol se convierten en energía en la ... durante TODO el día.
 - Tiene lugar en las...
 - Con los nutrientes de la fotosíntesis y el...
 - Se transforma en energía y ...



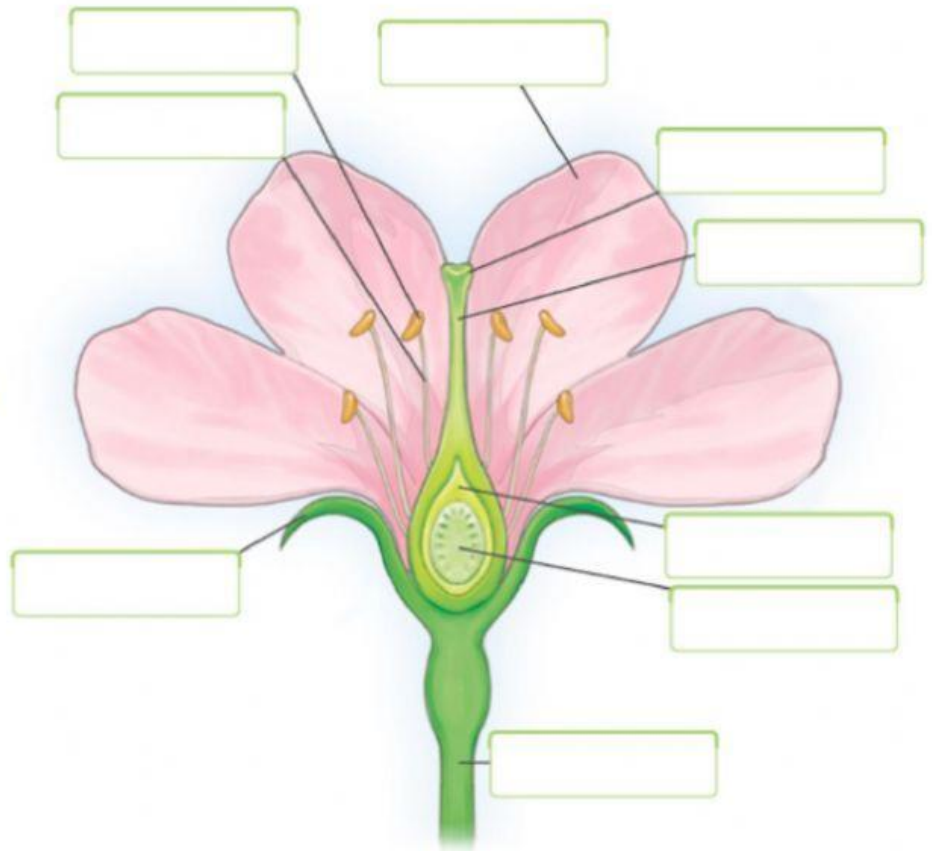


4. Escribe el nombre de la estructura que marca cada uno de estos números:





5. Arrastra cada nombre a su lugar:

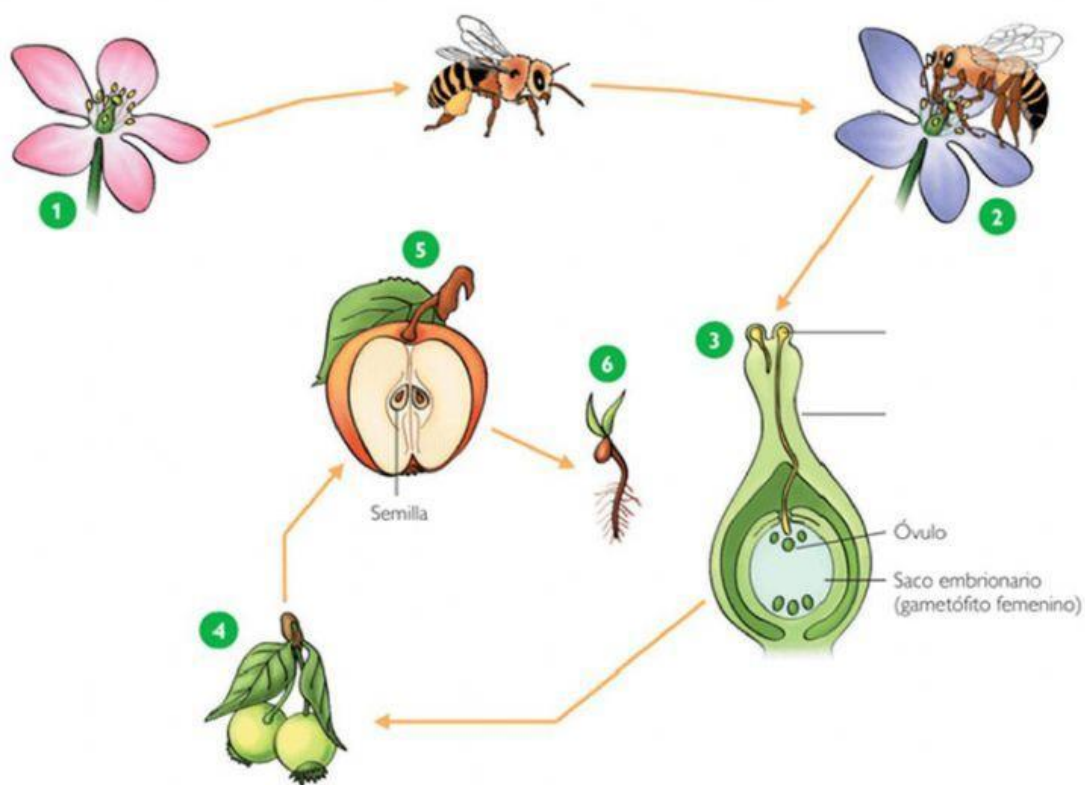


6. Ordena las fases de la reproducción en plantas

- | | |
|----|------------------------------------|
| 1º | Fecundación |
| 2º | Maduración y dispersión del fruto |
| 3º | Polinización |
| 4º | Formación de la semilla y el fruto |
| 5º | Germinación |



7. ¿Qué sucede en cada número?



1:

2:

3:

4:

5:

6:



8. ¿A qué hace referencia estas definiciones?

a) Estructura que se genera para que el gameto masculino llegue a contactar con el gameto femenino en las flores:

b) Tejido nutritivo de reserva en la semilla:

c) Primeras hojas que realizan la fotosíntesis en la germinación de las semillas:

d) Tallo de los helechos:

e) Orificios en el envés de las hojas por donde entran y salen los gases: