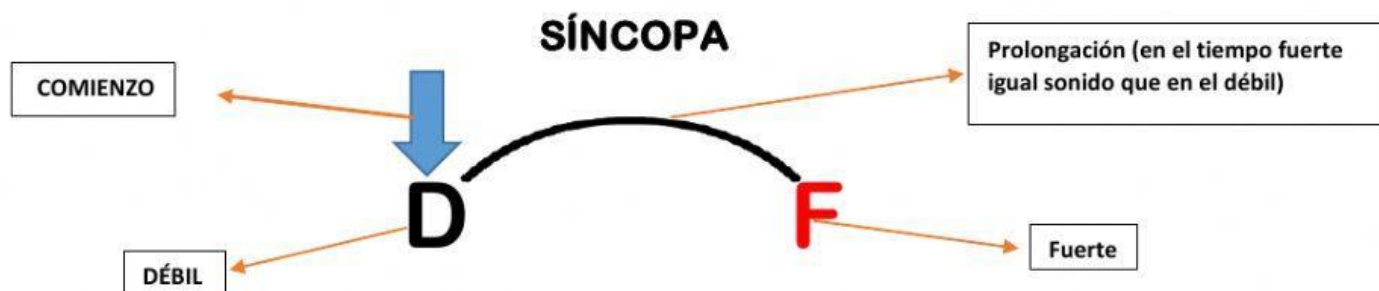
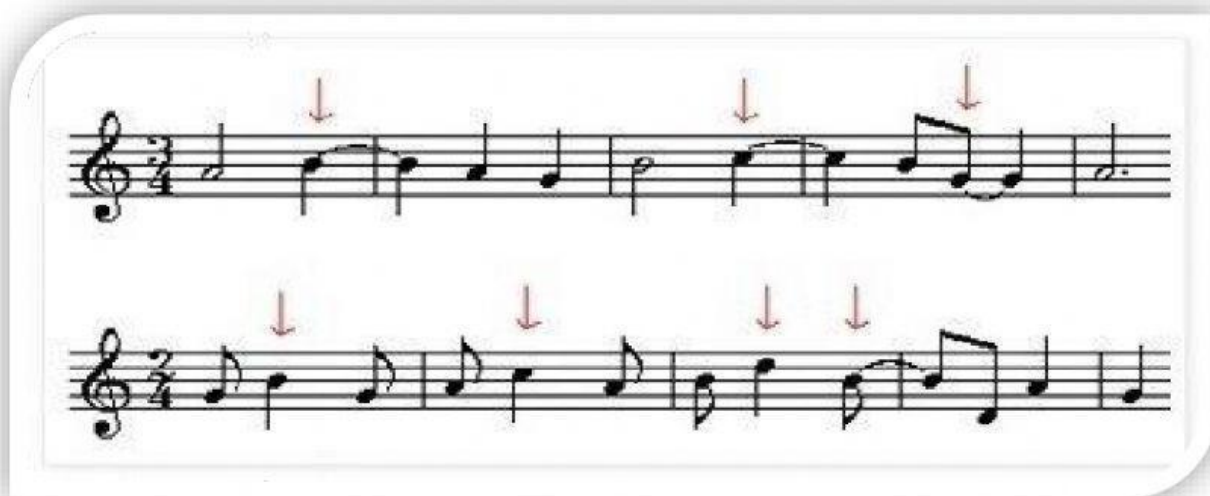


Trabajamos Síncopas

Como ya sabemos, la síncopa **comienza** en la parte **débil** de un tiempo, o de un Compás y se **prolonga** hacia el tiempo **fuerte**.



EJEMPLO:



- En los siguientes ejercicios marca los tiempos fuertes y débiles y señala las síncopas.

En esta zona coloca las marcas

♩ = 60

y aquí indica F (Fuerte) o D (Débil) donde corresponda

