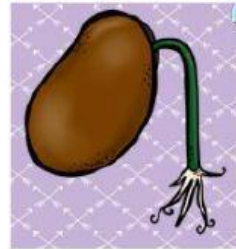


EXAMEN BIMESTRAL DE CIENCIA Y TECNOLOGÍA

Nombre: _____ Fecha: 18/05/21

1.- Ordena el ciclo vital de las plantas correctamente.



--	--	--	--	--

2.- Une correctamente las funciones vitales.

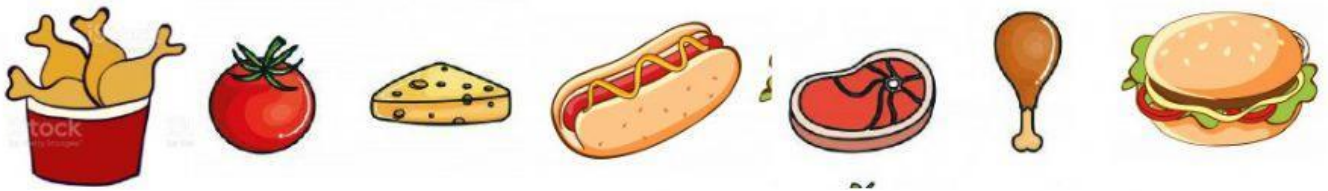
FUNCIÓN DE REPRODUCCIÓN

FUNCIÓN DE NUTRICIÓN

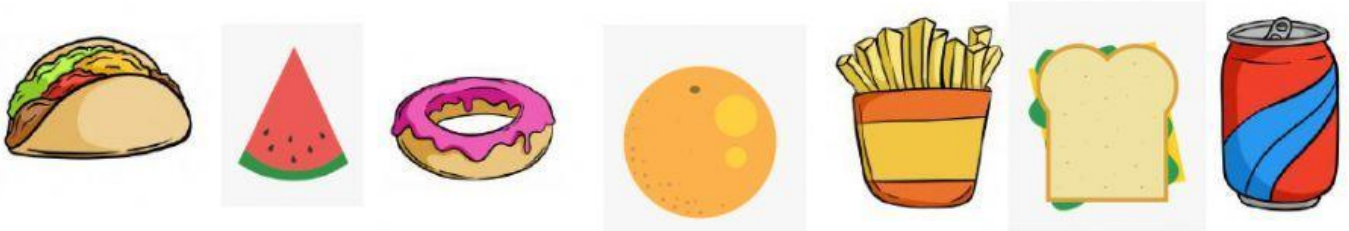
FUNCIÓN DE RELACIÓN



3.- Marca los alimentos saludables.

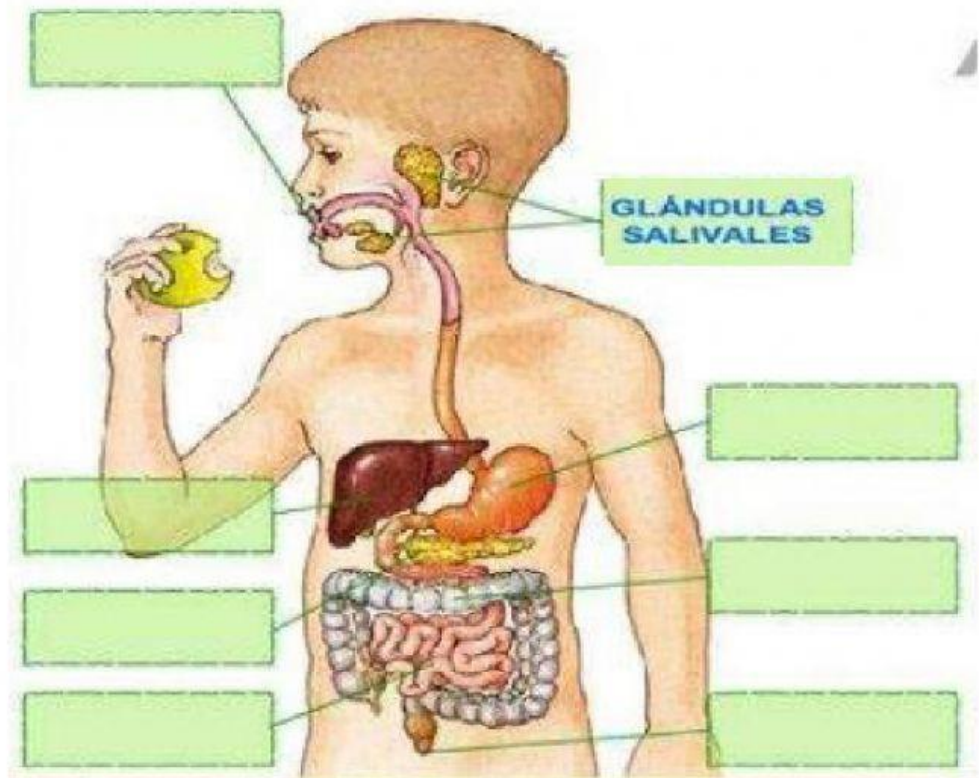


4.- Marca los alimentos no saludables.



5.- Coloca el nombre de los órganos del Sistema Digestivo.

- BOCA
- HÍGADO
- INTESTINO GRUESO
- PÁNCREAS
- INTESTINO DELGADO
- ANO
- ESTÓMAGO



6.- Une según corresponda.

LOS HUESOS

Son los lugares donde se unen los huesos.

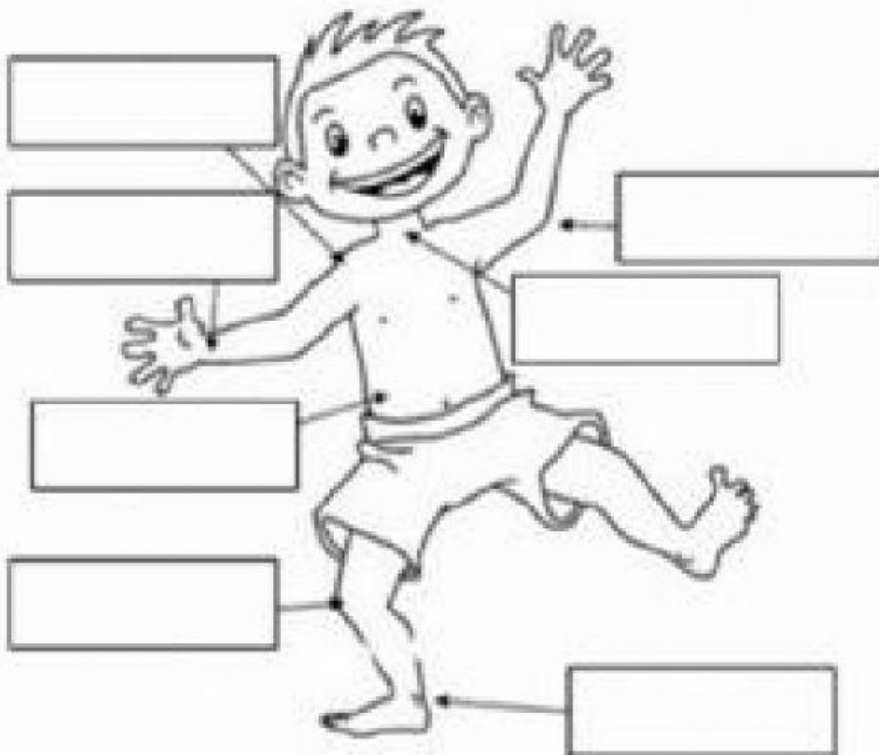
LOS MÚSCULOS

Son blandos y cubren los huesos.

LAS ARTICULACIONES

Son duros y forman el esqueleto.

7.- Coloca el nombre de las articulaciones.



TOBILLO

RODILLA

CUELLO

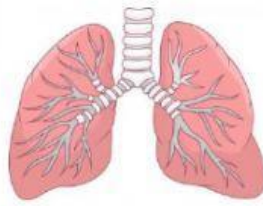
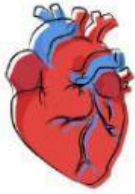
CODO

CADERA

HOMBRO

MUÑECA

8.- Marca los músculos involuntarios.



9.- Marca V si es verdadero y F si es falso.

- A.- El húmero es el hueso más largo del cuerpo humano. ()
- B.- El cuerpo humano se divide en cabeza, tronco y extremidades. ()
- C.- Las extremidades superiores son: brazo y mano. ()
- D.- Los huesos se clasifican en: largos, duros y anchos. ()