

Практичне заняття №29

Дата _____

Тема: Анатомія лімфатичних судин та органів імунного захисту.

Мета:

Знати: Загальну характеристику лімфатичної системи; класифікацію лімфоїдних органів: первинні лімфоїдні органи (червоний і жовтий кістковий мозок, загруднинна залоза), вторинні лімфоїдні органи (селезінка, лімфатичне кільце глотки, регіонарні лімфатичні вузли); лімфоносні судини: лімфатичні капіляри, лімфокапілярні сітки, лімфатичні судини, лімфатичні стовбури та протоки, особливості їх будови; лімфатичні вузли ділянок тіла. Шляхи відтоку лімфи. Лімфа: її склад, функції.

Вміти :

- визначати будову стінок лімфоносних судин;
- визначати та демонструвати лімфатичні судини, вузли, ділянки відтоку лімфи у венозні колектори шії;
- визначати будову органів імунної системи: червоного кісткового мозку, лімфатичних вузлів, селезінки, мигдаликів;
- застосовувати анатомічну термінологію.

Хід заняття :

Завдання №1: Дайте відповідь на запропоновані питання. Свою позицію обґрунтуйте.

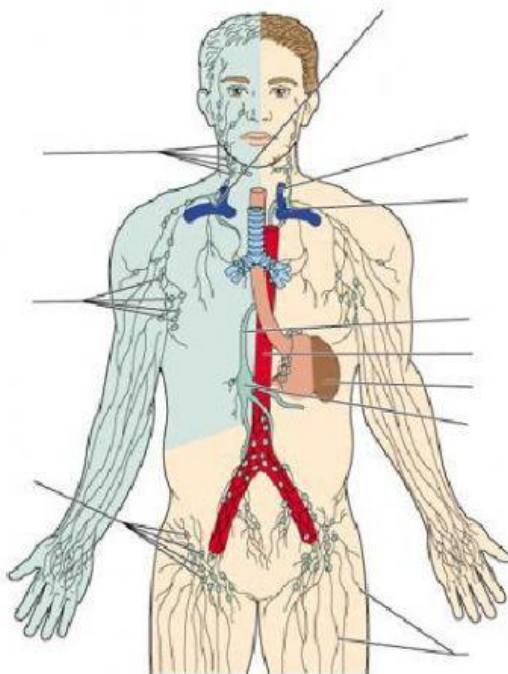
- 1) Чому лімфатична система є доповненням до венозної?
- 2) Назвіть органи які не мають лімфатичних судин;
- 3) Назвіть лімфатичні протоки;
- 4) Вкажіть, куди вливається грудна лімфатична протока;
- 5) Назвіть стовбури які формують праву лімфатичну протоку;
- 6) Вкажіть по якому лімфатичному стовбуру відбувається відтікання лімфи від верхніх кінцівок;
- 7) Вкажіть по якому лімфатичному стовбуру відбувається відтікання лімфи від нижніх кінцівок;
- 8) Назвіть лімфатичні стовбури, що впадають у грудні протоку;
- 9) Назвіть лімфатичні стовбури, що збирають лімфу від кишківника;

Завдання №2: Оберіть органи які належать до первинних та вторинних лімфатичних органів (впишіть до таблиці цифри якими позначені варіанти відповідей)

Первинні лімфатичні органи	Вторинні лімфатичні органи

1 - лімфатичний вузол; 2 - лімфатична протока; 3 – селезінка; 4 - лімфоїдне кільце Пірогова - Вальдейера; 5 - кістковий мозок; 6 - лімфатичні судини; 7 - лімфатичні капіляри; 8 - тимус; 9 - лімфатичні стовбури.

Завдання №3: Позначте анатомічні утворення.



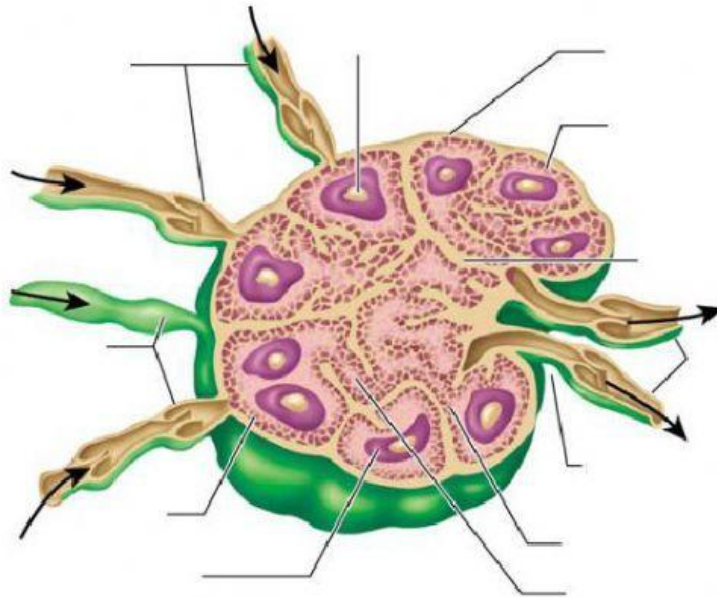
Завдання №4: Позначте, які із запропонованих стовбурів вливаються відповідно в грудну та праву лімфатичні протоки (впишіть до таблиці цифри якими позначені варіанти відповідей):

Грудна протока	Права лімфатична протока

- 1 лівий підключичний стовбур;
- 3 лівий яремний стовбур;
- 5 лівий бронхосередостінний стовбур;
- 7 лівий поперековий стовбур;
- 9 кишковий стовбур.

- 2 правий підключичний стовбур;
- 4 правий яремний стовбур;
- 6 правий бронхосередостінний стовбур;
- 8 правий поперековий стовбур;

Завдання №5: Пригадайте будову лімфатичного вузла. Позначте анатомічні утворення на «німому малюнку».



Завдання №6: Розв'яжіть ситуаційні завдання. Відповіді запишіть, надаючи анатомічне обґрунтування.

№1

У пацієнтки виявлено злоякісну пухлину матки. Вкажіть, в яких групах лімфатичних вузлів слід в першу чергу шукати можливі метастази? Назвіть шляхи відтоку лімфи.

№2

Пацієнту встановлено діагноз: хронічний лімфо лейкоз. Одним із симптомів якого є збільшення селезінки. Які анатомічні орієнтири слід обрати лікарю задля визначення меж селезінки?

№3

Пацієнтка 38 років скаржиться на часту появу гематом, причину виникнення яких не завжди може пояснити. Довгі кровотечі після менструацій. Після додаткового обстеження виявлено значне зниження кількості тромбоцитів у крові, та встановлено діагноз: тромбоцитопенія. Такий стан пов'язаний із порушенням функцій кісткового мозку. Вкажіть місце розміщення кісткового мозку. Назвіть його основні функції. Які анатомічні утворення доцільніше використовувати щоб отримати кістковий мозок задля проведення лабораторних досліджень та підтвердження діагнозу.

Висновок: