

PROBLEMA CON UNA DOMANDA NASCOSTA E UN DATO INUTILE

Completa
le parti
mancanti

In una scuola ci sono 5 classi,
rispettivamente di 24, 26, 19, 25,
22 alunni. 95 alunni mangiano
alla mensa. Quanti sono gli
alunni che vanno a mangiare a
casa?

DATI

- = classi
- = alunni nella prima classe
- = alunni nella seconda classe
- = alunni nella terza classe
- = alunni nella quarta classe
- = alunni nella quinta classe
- = alunni che mangiano in mensa

Alunni in tutto= ?

Alunni che vanno a mangiare a casa= ?

Unisci con una
freccia i seguenti
cartellini con ciò che
indicano

DATO INUTILE

DOMANDA
NASCOSTA

OPERAZIONI (in questa scheda indicale solo in riga: i calcoli in colonna esegui su un foglio a parte)

+ + + + =

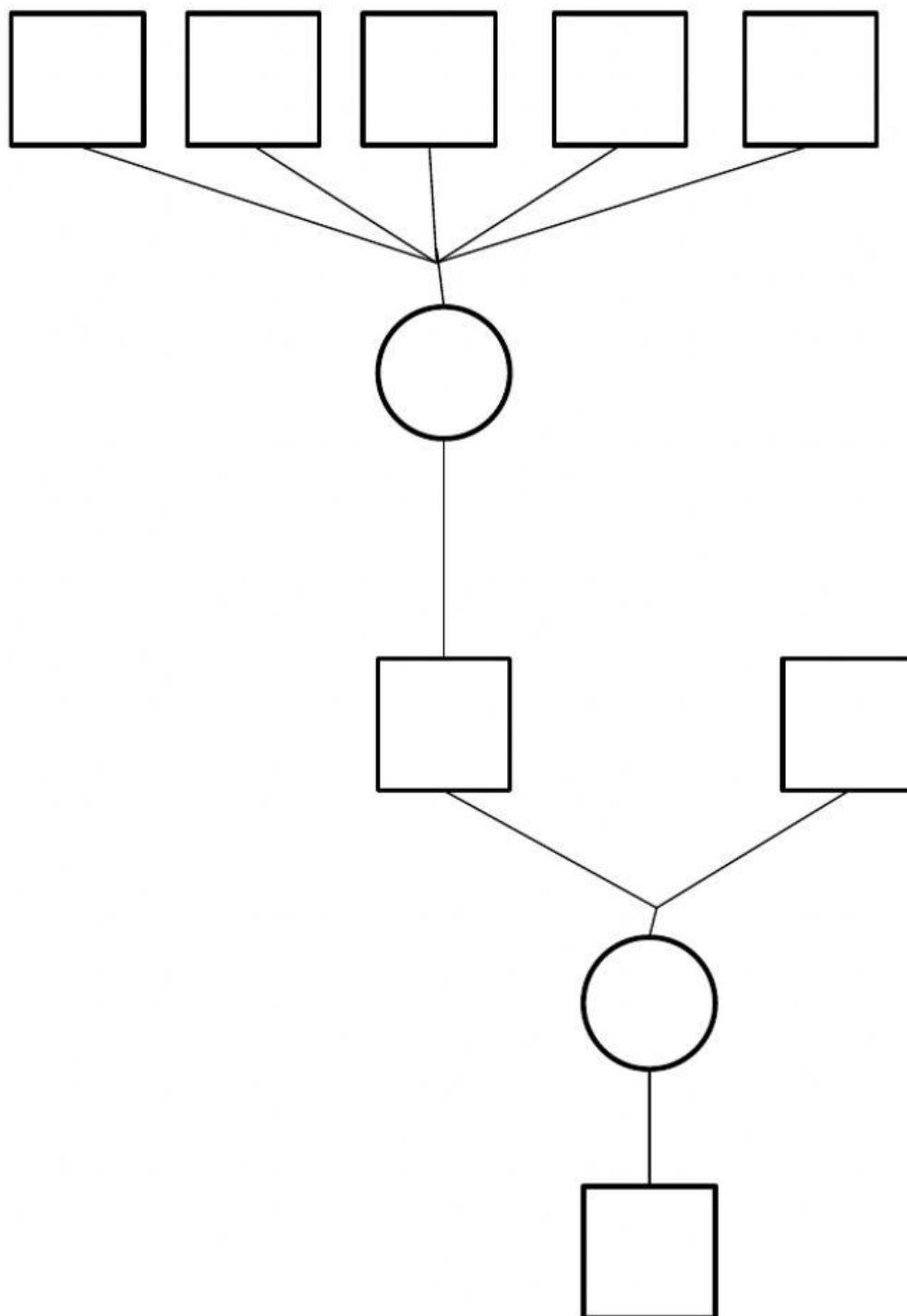
(in totale)

95 =

(alunni che vanno a mangiare a)

Completa
qui le
rispostine
in breve

DIAGRAMMA



RISPOSTA

Gli alunni che vanno a mangiare a casa sono