

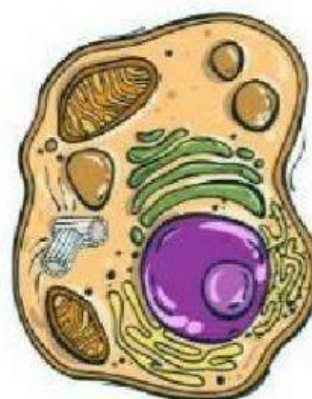
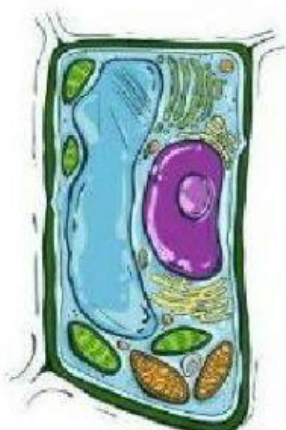
ESCOLA _____

ALUNO (A): _____ TURMA: _____ ANO/SÉRIE: _____

DISCIPLINA: CIÊNCIAS PROFESSOR(A): _____

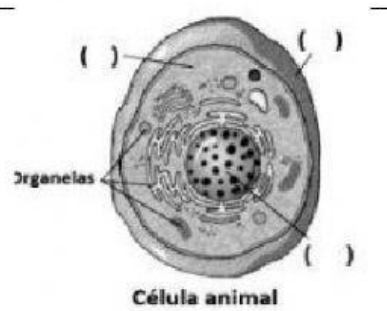
REVISÃO – CÉLULAS

1. Identifique as células abaixo:



2. Relacione as colunas de modo a identificar corretamente a função das estruturas básicas de uma célula.

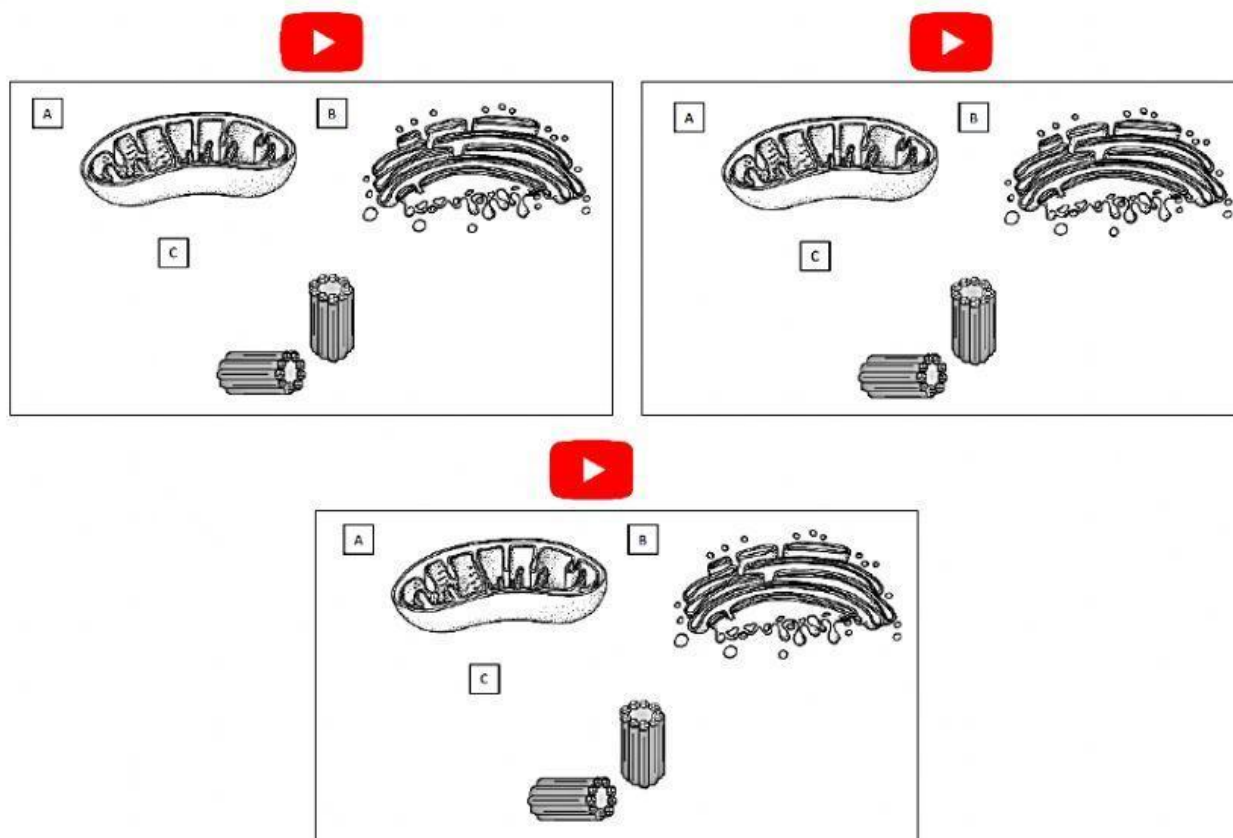
COLUNA 1	COLUNA 2
(A) Membrana plasmática	() Contém as organelas (pequenos órgãos), responsáveis por inúmeras funções vitais para a célula.
(B) Citoplasma	() Local onde encontramos o material genético (DNA).
(C) Núcleo	() Protege a célula e controla a entrada e saída de substâncias.



3. Sobre a Teoria Celular, análise e marque um (X) na(s) alternativa(s) que apresenta(m) uma afirmação relacionada com essa teoria.

- a) () Todos os seres vivos são formados por uma ou mais células.
- b) () Todas as células são formadas por membrana, citoplasma e núcleo.
- c) () As células são as unidades funcionais dos organismos vivos.
- d) () Uma célula nunca pode originar-se de outra existente.

4. Dê o play, e selecione a organela correspondente:



5. Complete o quadro comparativo sobre as diferenças e semelhanças entre a célula procariótica e a célula eucariótica animal e vegetal.

PRINCIPAIS DIFERENÇAS E SEMELHANÇAS ENTRE AS CÉLULAS ANIMAIS E VEGETAIS			
Estrutura Celular	Célula eucariótica vegetal	Célula eucariótica animal	Célula procariótica
Membrana plasmática			
Parede celular			
Núcleo			
Ribossomo			
Retículo endoplasmático			
Complexo golgiense			
Mitocôndria			
Lisossomo			
Plastos			
Vacúolo de suco celular			

6. Assista o vídeo abaixo e responda as questões.

https://youtu.be/K7a_cGk9R8k

Escreva que nível de organização é formado por:

a. Dois ou mais tecidos que atuam em conjunto.

b. Um conjunto de células parecidas

c. Dois ou mais sistemas

d. Órgãos que atuam em conjunto

7. Faça a correta correspondência identificando os níveis de organização celular, em seguida, complete com os termos que substituem adequadamente os espaços.



TECIDO

CÉLULA

ÓRGÃO

SISTEMA

ORGANISMO



8. Use as palavras do quadro para representar os níveis de organização de um ser multicelular, começando do nível mais simples ao mais complexo.

TECIDO

ÓRGÃO

ORGANISMO

CÉLULA

SISTEMA

_____ → _____ → _____ → _____ → _____