

Atividade de Ciências (tema: frações)

Nome: _____

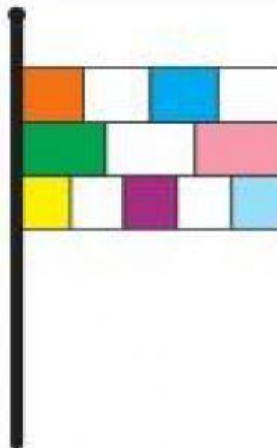
Será: 8ºano

Professor: José Creste

Data: 17/05 à 21/05/21

1- Leia a questão a seguir e responda:

1. As três faixas horizontais da bandeira ao lado têm mesmo comprimento, mesma altura e cada faixa é dividida em partes iguais. A área total da bandeira é 900 cm^2 . Qual é a soma das áreas dos retângulos brancos?



- A) 300 cm^2
- B) 370 cm^2
- C) 375 cm^2
- D) 450 cm^2
- E) 600 cm^2

2- Leia a questão a seguir e responda :

18. Dois meses atrás o prefeito de uma cidade iniciou a construção de uma nova escola. No primeiro mês foi feito $\frac{1}{3}$ da obra e no segundo mês mais $\frac{1}{3}$ do que faltava. A que fração da obra corresponde a parte ainda não construída da escola?

- (A) $\frac{1}{3}$
- (B) $\frac{4}{9}$
- (C) $\frac{1}{2}$
- (D) $\frac{2}{3}$
- (E) $\frac{5}{6}$

3- Leia o texto e responda:

6. Sueli resolveu dar uma volta em torno de uma praça quadrada. Ela partiu do vértice P, no sentido indicado pela flecha, e caiu ao atingir $\frac{3}{5}$ do percurso total. Qual ponto indica o lugar em que Sueli caiu?

- A) O ponto A.
- B) O ponto B.
- C) O ponto C.
- D) O ponto D.
- E) O ponto E.

