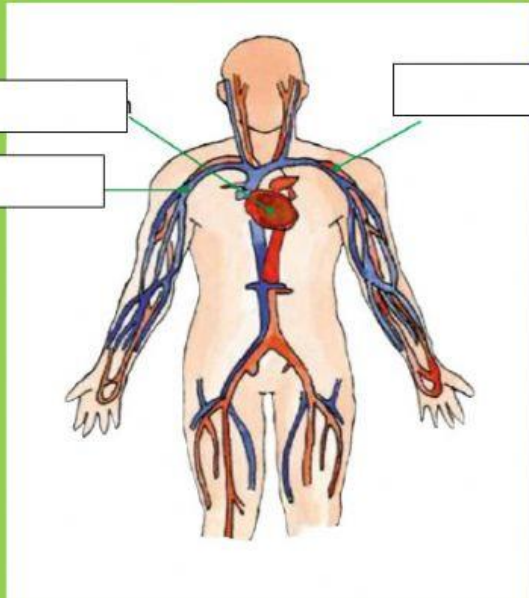




EVALUACIÓN DE NATURALES
TEMA: SISTEMA CIRCULATORIO Y ENFERMEDADES



1. UBICA LAS PARTES DEL SISTEMA CIRCULATORIO EN EL LUGAR QUE LE CORRESPONDE

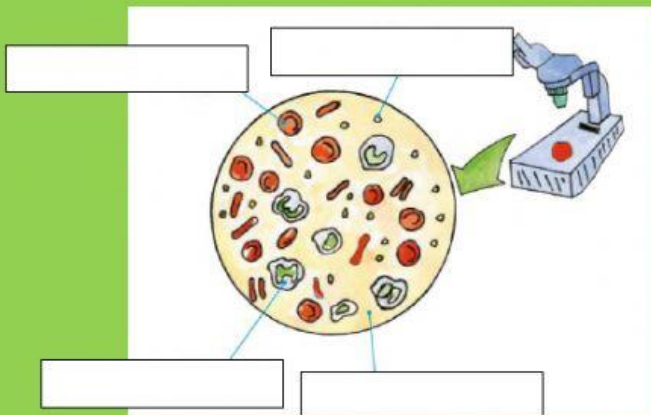


ARTERIAS

CORAZÓN

VENAS

2. AL OBSERVAR UNA GOTA DE SANGRE EN EL MICROSCOPIO PODREMOS VER COMO ESTA FORMADA. UBICA LOS COMPONENTES DE LA SANGRE EN EL LUGAR QUE LE CORRESPONDE



GLÓBULOS ROJOS

PLAQUETAS

LEUCOCITOS

PLASMA

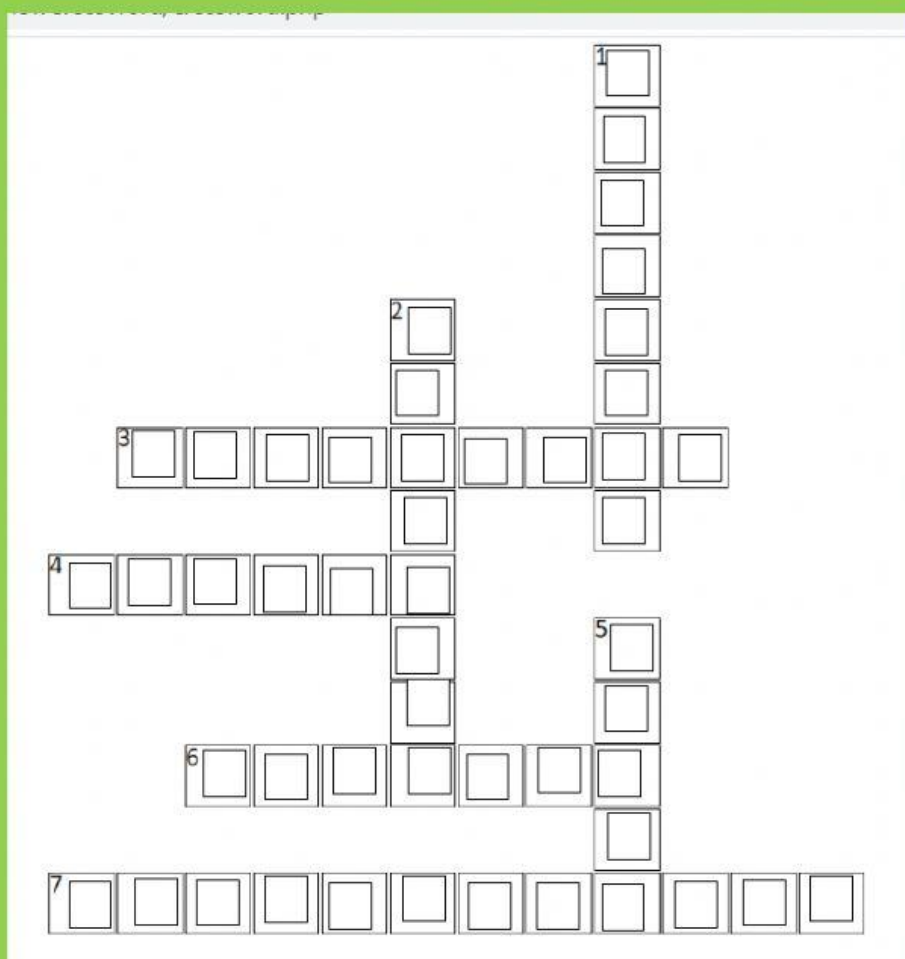
3. SOLUCIONA EL CRUCIGRAMA

Horizontales

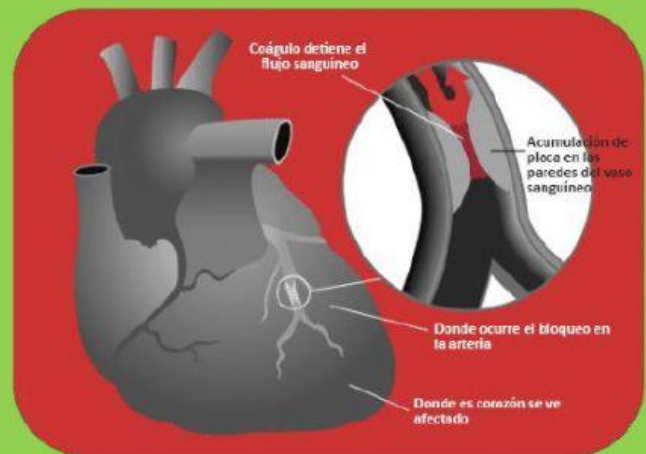
- 3 CÉLULAS QUE AYUDAN A LA COAGULACIÓN DE LA SANGRE LUEGO DE UNA HERIDA
- 4 TRANSPORTA NUTRIENTES, DESECHOS Y HORMONAS HACIA TODO EL CUERPO
- 6 BOMBEA LA SANGRE A TRAVÉS DE LOS VASOS SANGUÍNEOS
- 7 AUMENTO DE LA PRESIÓN SANGUÍNEA EN LAS ARTERIAS

Verticales

- 1 VASO SANGUÍNEO QUE LLEVA LA SANGRE QUE SALE DEL CORAZÓN
- 2 AUMENTO INCONTROLADO DE LOS LEUCOCITOS
- 5 VASO CAPILAR QUE LLEVA LA SANGRE DE REGRESO AL CORAZÓN

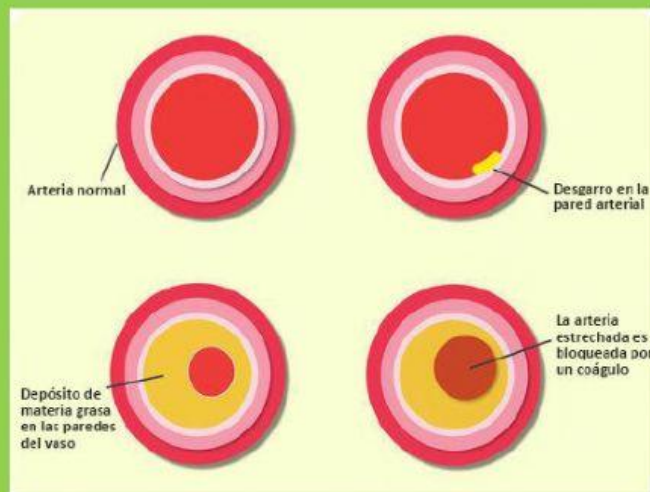


4. EN LA IMAGEN PODEMOS OBSERVAR EL BLOQUEO DE LA ARTERIA CORONARIA, ELIGE QUE ENFERMEDAD CARDIACA PUEDE CAUSAR ESTE BLOQUEO.
- A. ARTERIOSCLEROSIS
 - B. INFARTO
 - C. LEUCEMIA
 - D. VARICES



5. ARRASTRA EL NOMBRE DE LA ENFERMEDAD DEL SISTEMA CIRCULATORIO QUE SE ENCUENTRA REPRESENTADO EN CADA IMAGEN





ARTERIOESCLEROSIS

VÁRICES