



Ficha de Ciencias Naturales

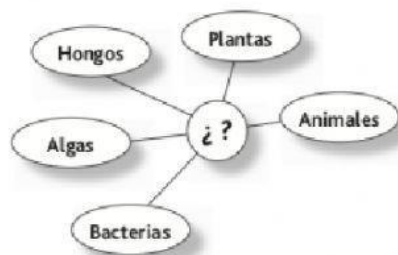
Lea atentamente antes de contestar y marque una sola alternativa correcta.

1 ¿Cuál es la función del núcleo en la célula?

- A Permitir el ingreso de sustancias hacia la célula.
- B Realizar procesos vitales para la célula.
- C Almacenar el ADN y mandar las funciones celulares.
- D Todas las anteriores.

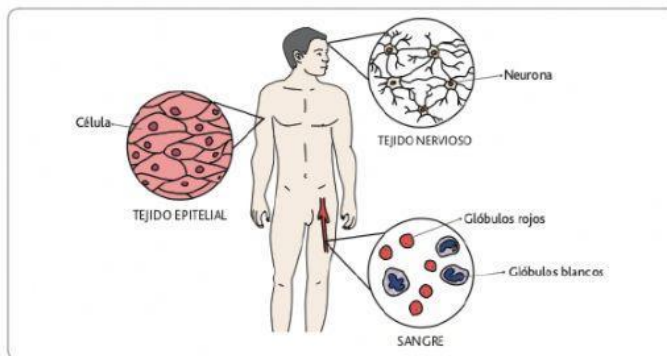
2 El esquema muestra 5 grupos distintos de seres vivos. ¿Qué tienen en común todos ellos?

- A Todos necesitan alimentarse de otros seres vivos.
- B Todos están hechos de células.
- C Todos viven en el mismo hábitat.
- D Todos tienen los mismos sistemas circulatorios.



3 Observa la siguiente imagen. En ella se muestra tres tipos de tejidos. ¿Cuál de las siguientes alternativas es una conclusión correcta a partir de lo que ves en la imagen?

- A Las células se organizan formando distintos tipos de tejidos.
- B Las células de los tejidos cumplen la misma función.
- C Las células de todos los tejidos tienen la misma forma.
- D En un tejido se pueden reconocer muchos tipos de células distintas.



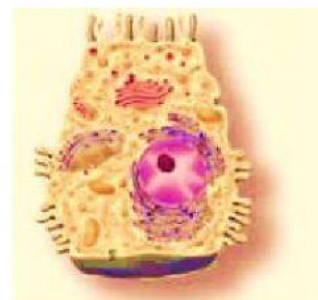
4 Ordena de menor a mayor complejidad los niveles de organización de los seres vivos.

- A Célula muscular – Sistema circulatorio – Tejido muscular – Corazón – Perro
- B Perro – Sistema circulatorio – Corazón – Tejido muscular – Célula muscular
- C Célula muscular – Tejido muscular – Corazón – Sistema circulatorio – Perro
- D Perro – Sistema circulatorio – Tejido muscular – Corazón – Célula muscular

Observa la siguiente imagen y luego responde las preguntas 5 y 6

5 ¿A qué nivel de organización de los seres vivos pertenece la imagen?

- A Primero.
- B Segundo.
- C Tercero.
- D Quinto.



6 ¿Qué característica presenta este nivel de organización?

- A Corresponde a una estructura pequeña que permite la existencia de la vida.
- B Corresponde a grupos de células con características similares.
- C Está formado por diferentes tejidos que realizan una función.
- D Está compuesto por diferentes sistemas de órganos.

7 La célula vegetal se caracteriza por poseer la siguiente estructura que le permite hacer fotosíntesis:

- A Mitocondria.
- B Pared celular.
- C Centriolos.
- D Cloroplasto.

8 Una célula procarionte se diferencia de una eucarionte en que:

- A Tiene más proteínas en su citoplasma
- B No posee núcleo celular
- C No posee membrana plasmática
- D Todas corresponden

9 ¿Cuál de las siguientes opciones carece de células?

- A Animales
- B Virus
- C Hongos
- D Plantas

10 Se puede decir de la célula que:

- I Es la unidad mínima de vida.
- II Todas las células son iguales.
- III De acuerdo a la función que cumple la célula tiene una estructura específica.

- A sólo I
- B sólo II
- C I y III
- D II y III

11 El término célula proviene de que un científico realizara la observación de unas pequeñas celdillas de:

- A Un cactus
- B Un corcho
- C Piel de animales
- D Agua estancada