

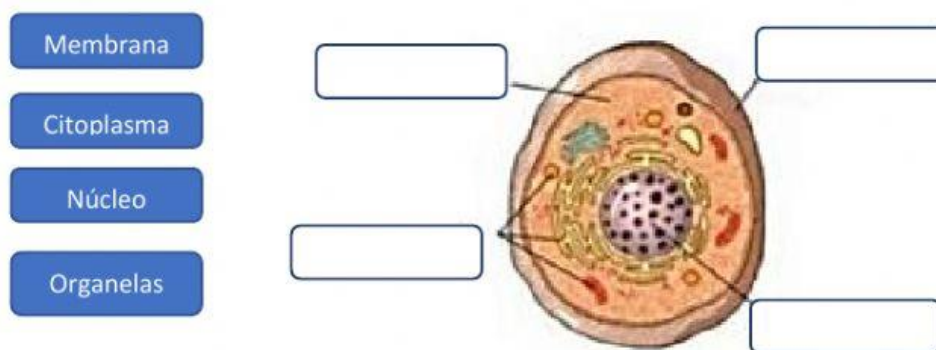
ESCOLA \_\_\_\_\_  
ALUNO (A): \_\_\_\_\_  
TURMA: \_\_\_\_\_ TURNO: \_\_\_\_\_ Professora: Ocilene Cabral

### ATIVIDADE

1. Sobre a Teoria Celular, análise e marque um (X) na(s) alternativa(s) que apresenta(m) uma afirmação relacionada com essa teoria.

- a) ( ) Todos os seres vivos são formados por uma ou mais células.
- b) ( ) Todas as células são formadas por membrana, citoplasma e núcleo.
- c) ( ) As células são as unidades funcionais dos organismos vivos.
- d) ( ) Uma célula nunca pode originar-se de outra existente.

2. Identifique as estruturas celulares na figura abaixo:



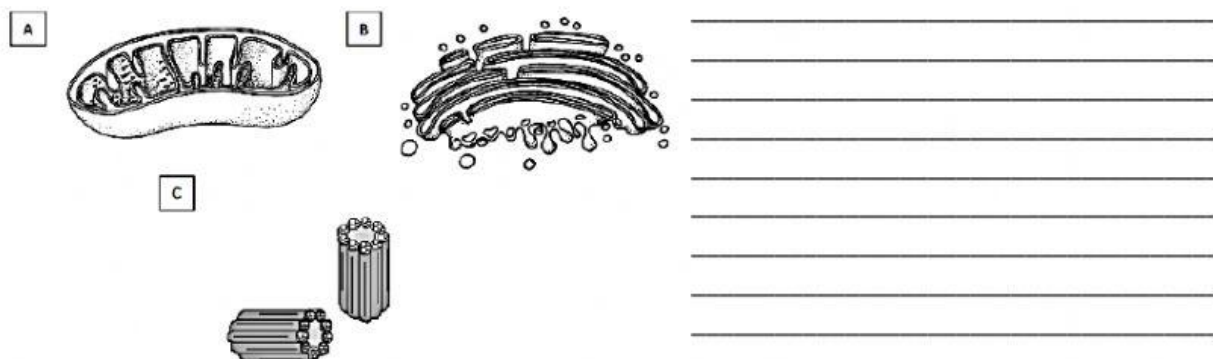
3. Identifique a alternativa correta.

- a. ( ) Animais e plantas são formados por células procarióticas.
- b. ( ) As bactérias são formadas por uma única célula eucariótica.
- c. ( ) Os fungos unicelulares são organismos procariontes.
- d. ( ) No citosol das células eucarióticas ficam imersas diferentes organelas.

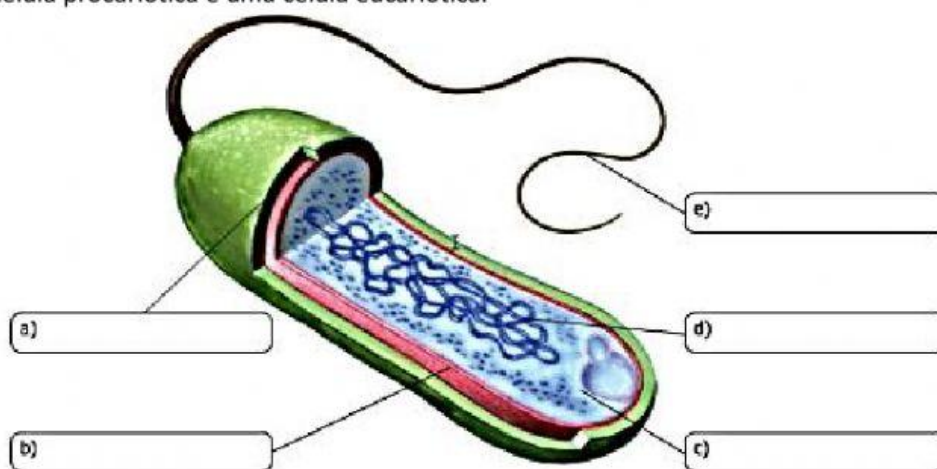
4. Indique a associação correta entre as duas colunas a seguir.

Função	Organela
(A) Responsável pela produção de proteínas.	( ) Núcleo
(B) Responsável pela digestão celular.	( ) Mitocôndria
(C) Responsável pela secreção de substâncias para fora da célula.	( ) Lisossomo
(D) Responsável pela respiração celular.	( ) Complexo golgiense
(E) Onde se localiza o material genético.	( ) ribossomo

5. Identifique as organelas celulares e suas respectivas funções.



6. Identifique as estruturas da célula procariótica abaixo e, em seguida, explique qual (is) a (s) diferença (s) entre uma célula procariótica e uma célula eucariótica.



<https://images.app.goo.gl/2wFqafhWy5ZcLeTP6>. Acesso: 28/04/2021.

7. Assista o vídeo e em seguida responda as questões.

[https://youtu.be/K7a\\_cGk9R8k](https://youtu.be/K7a_cGk9R8k)

Escreva que nível de organização é formado por:

a. Dois ou mais tecidos que atuam em conjunto.

b. Um conjunto de células parecidas

a. Dois ou mais sistemas

c. Órgãos que atuam em conjunto