

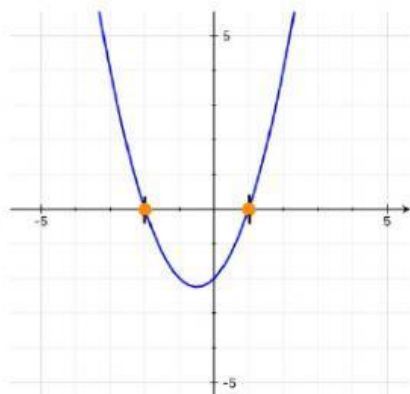


Análisis de funciones

Los **ceros de la función** o **raíces de la función** son todos los valores de x donde la función toma el valor de 0, es decir, los cruces de la función con el eje de las x .

Ejemplo:

Indica los ceros o raíces de la función a partir de la gráfica y determina la forma analítica de la función.



- Ceros o raíces de la función:

$$X = -2$$

$$X = 1$$

- Igualación a cero

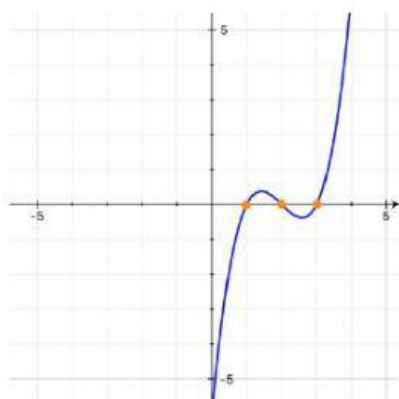
$$X + 2 = 0$$

$$X - 1 = 0$$

- Multiplicación de binomios para obtener forma analítica

$$f(x) = (x + 2)(x - 1)$$

$$f(x) = x^2 + x - 2$$



- Ceros o raíces de la función:

$$x = 1$$

$$x = 2$$

$$x = 3$$

- Igualación a cero

$$x - 1 = 0$$

$$x - 2 = 0$$

$$x - 3 = 0$$

- Multiplicación de binomios para obtener forma analítica

$$f(x) = (x - 1)(x - 2)(x - 3)$$

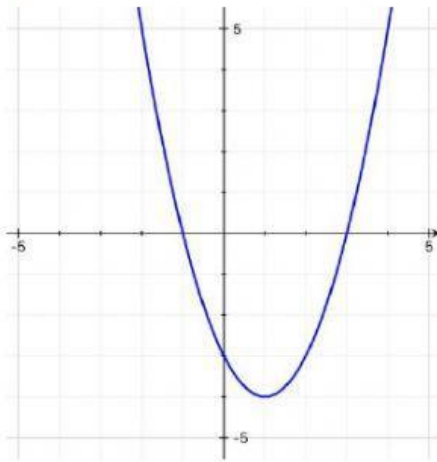
$$f(x) = (x - 1)(x^2 - 5x + 6)$$

$$f(x) = x^3 - 6x^2 + 11x - 6$$

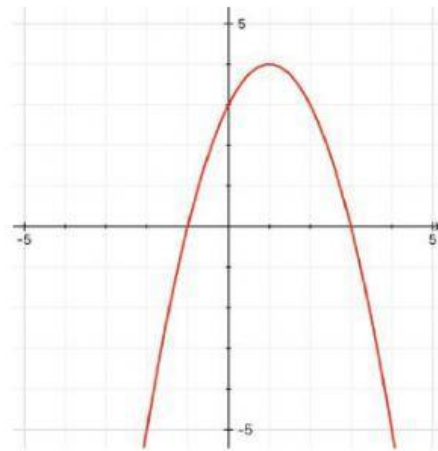
Actividad 9. Raíces o ceros de la función

Indica los ceros o raíces de la función a partir de la gráfica y determina la forma analítica de la función.

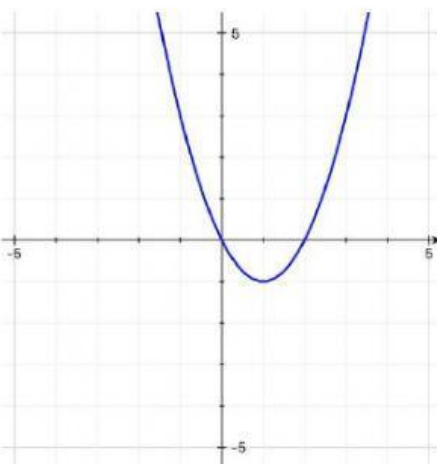
1)



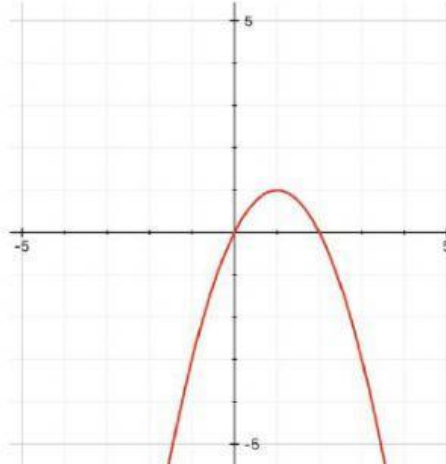
2)



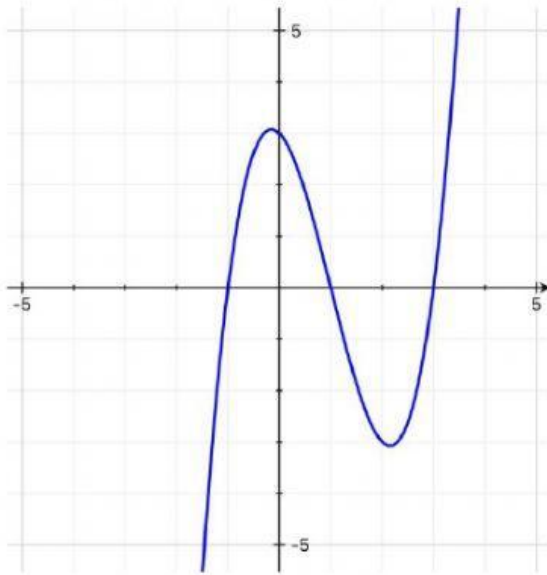
3)



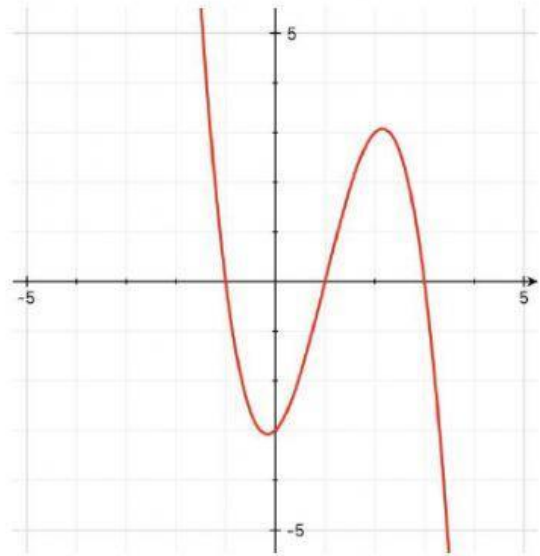
4)



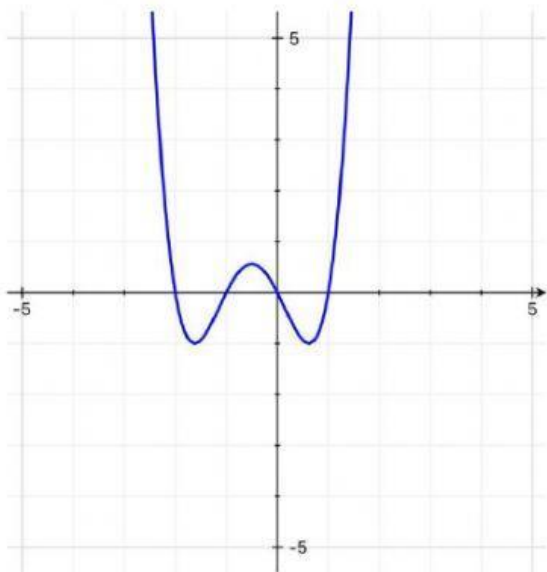
5)



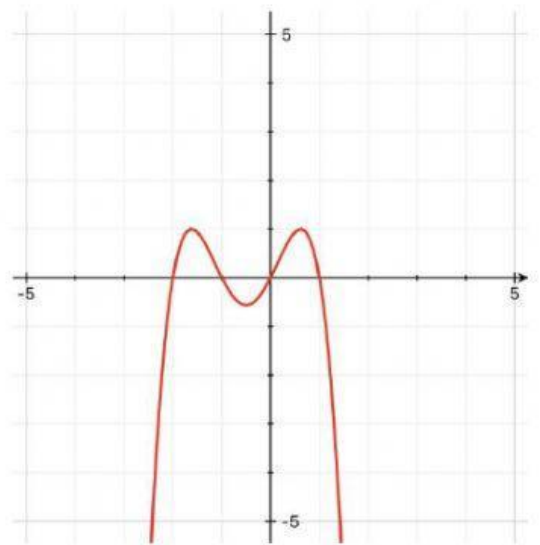
6)



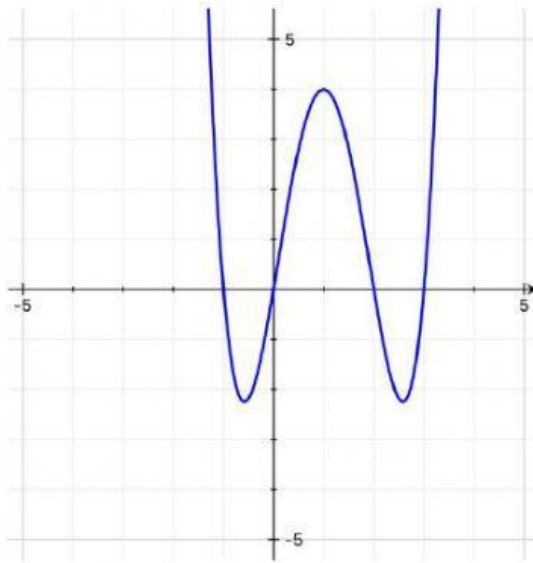
7)



8)



9)



10)

