

Nama :

KEGIATAN

2

Asep Sukanta – Kelas 005 PPG PGSD UNTIRTA



Sistem Pernapasan pada Manusia

Manusia bernapas untuk memasukkan udara ke dalam tubuh. Udara mengandung oksigen. Oksigen dibutuhkan untuk mendapatkan energi dari makanan. Energi itu menggerakkan semua proses kehidupan yang sangat penting pada tubuh.

Organ pernapasan manusia terdiri atas hidung, faring, laring, trakea, bronkus, bronkiolus, dan paru-paru (alveolus).

1. Hidung

Udara masuk melalui lubang hidung ke dalam rongga hidung. Di dalam rongga hidung terdapat rambut-rambut pendek dan tebal untuk menyaring dan menangkap kotoran yang masuk bersama udara. Selain disaring udara yang masuk dilembapkan oleh selaput hidung.

2. Faring

Faring merupakan persimpangan antara saluran pernapasan pada bagian depan dan saluran pencernaan pada bagian belakang.

3. Laring

Laring atau tekak (jakun) terdapat di bagian belakang faring. Laring terdiri atas sembilan susunan tulang rawan berbentuk kotak.

4. Trakea (batang tenggorokan)

Pada trakea terdapat jaringan yang disebut silia yang akan bergerak dan mendorong keluar debu-debu dan bakteri yang masuk.

5. Bronkus

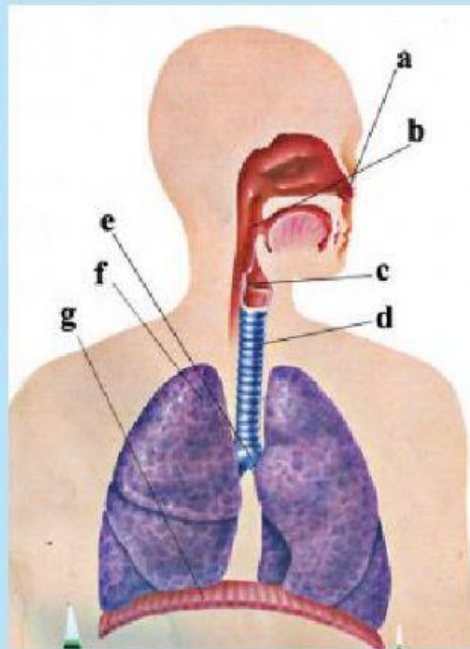
Bronkus merupakan percabangan dari trakea serta terdiri atas bronkus kiri dan bronkus kanan.

6. Bronkiolus

Bronkiolus merupakan percabangan dari bronkus.

7. Alveolus

Alveolus terdapat di dalam paru-paru merupakan tempat terjadinya pertukaran oksigen dan karbon dioksida. Alveolus dikelilingi kapiler-kapiler darah. Alveolus berbentuk seperti buah anggur.



Keterangan gambar

- a : hidung
- b : faring
- c : laring
- d : trakea
- e : bronkus
- f : paru-paru
- g : diafragma

Sumber: 100 Pengetahuan tentang Tubuh Manusia; Steve Parker; Pakar Raya 2007

Sistem pernapasan pada manusia

Ayo Menulis



Lengkapi pertanyaan berikut menggunakan kata tanya yang tepat!

Pertanyaan	Jawaban
_____ persimpangan antara saluran pernapasan pada bagian depan dan saluran pencernaan pada bagian belakang?	Di bagian faring.
_____ oksigen terserap ke dalam pembuluh darah halus?	Saat berada dalam paru-paru.
_____ kotoran yang masuk bersama udara pernapasan di saring?	Disaring oleh rambut-rambut pendek dan tebal yang terdapat dalam rongga hidung.
_____ fungsi rambut yang terdapat di rongga hidung?	Menangkap kotoran.
_____ manusia membutuhkan energi dari makanan?	Untuk menggerakkan semua proses kehidupan yang sangat penting pada tubuh.
_____ udara pernapasan yang masuk ke dalam tubuh disaring?	Saat berada di rongga hidung.
_____ terdapat jaringan yang disebut silia?	Di dalam trakhea.
_____ jenis tulang yang menyusun organ laring?	Tulang rawan.
_____ saja organ pernapasan pada manusia?	Hidung, faring, laring, trakea, bronkus, bronkiolus, dan alveolus.
_____ proses gas karbondioksida keluar dari tubuh?	Melalui pembuluh darah yang masuk ke dalam paru-paru dan selanjutnya dibuang saat kita menghembuskan napas.