

CIAO BAMBINI

Riprendiamo il lavoro sui suoni duri. La **C** per diventare dura davanti alla **E** e alla **I** ha bisogno di essere aiutata dall'**H**.

RICORDATE sempre: **CHE** e **CHI** sono suoni **DURI!!!**

BUON LAVORO!!!!!!

CLICCA per **ASCOLTARMI**

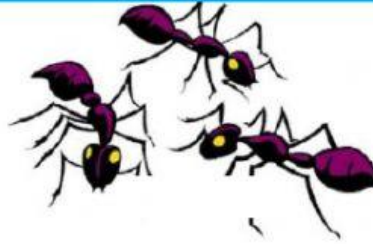


Osserva i disegni e completa con CHE e CHI.
Poi pronuncia bene le parole sul microfono.

ASCOLTA LE PAROLE



.....ave



formi



zuc



pan



cuc



muc



o



.....esa



rac



or



.....odo



.....tarra