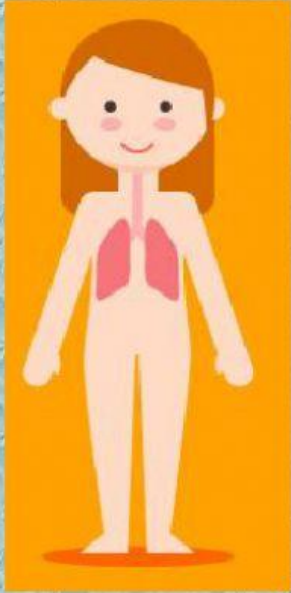


Sistemas del cuerpo humano

➤ Une con una línea:



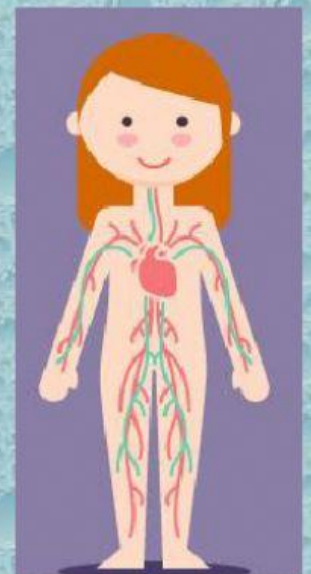
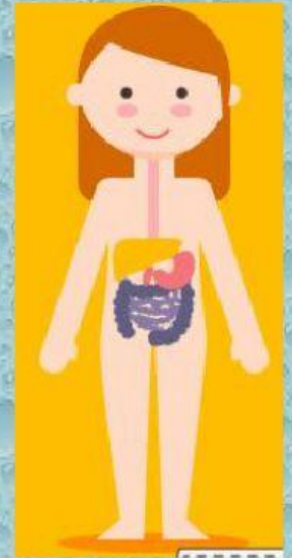
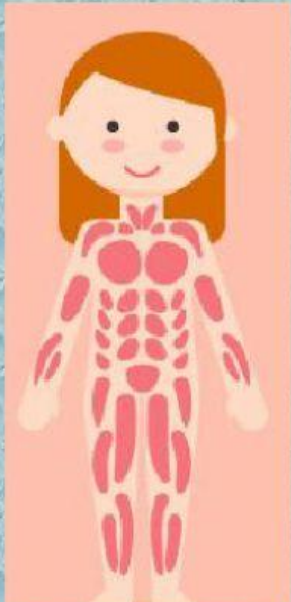
Pertenece al sistema locomotor. Da estructura al cuerpo humano y trabaja junto a los músculos.

Su principal función es producir el intercambio gaseoso.

Su principal función es procesar los alimentos y liberar los nutrientes que contienen.

Su principal función es transportar nutrientes y oxígeno a todo el cuerpo a través de la sangre.

Pertenece al sistema locomotor. Da forma al cuerpo humano. Generan movimiento cuando se contraen y relajan.



I Bimestre – Salón Mónica – 2° grado