

Sistemas del cuerpo humano

➤ Escoge la etapa correspondiente a cada enunciado.



Órgano por donde empieza la digestión.



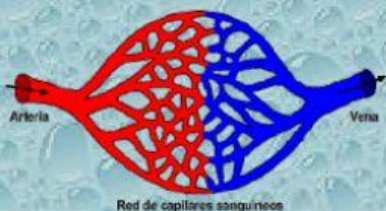
Conecta a la boca con el estómago.

Produce jugos gástricos y ácidos para deshacer el bolo alimenticio.



Absorbe los nutrientes y los envía a la sangre.

Absorbe agua y expulsa el desecho sólido del cuerpo.

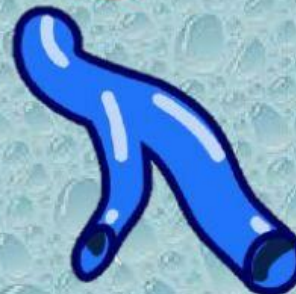


Bombee sangre al cuerpo.

Las arterias, venas y capilares.

Lleva sangre oxigenada.

Lleva sangre con dióxido de carbono.



I Bimestre – Salón Mónica – 2° grado