



📖 Lee con atención cada una de las consignas y resolvé las actividades. Ayudate con el libro.

1. ¿Cómo se trasladan estos animales del ambiente aeroterrestre? Uní con flecha las dos primeras columnas, luego indicá en la tercer columna cómo se desplaza.

Estos animales



¿Qué características presentan?

- Tiene patas traseras muy desarrolladas.

¿Cómo se desplazan?



- Produce baba deslizante.



- Presenta alas y huesos huecos.

2. Completá el cuadro, desplegando la opción correcta.

	¿Es ovíparo o vivíparo?	¿Cuida a sus crías?		¿Es ovíparo o vivíparo?	¿Cuida a sus crías?
					
					

3. Los chicos de 4to. tienen en el aula esta colección de fotografías de animales. ¿Qué ves y qué sabes de cada uno? Completá el cuadro para reconocer las características de cada grupo de **vertebrados**.



Llama



Guacamayo



Carasio



Salamandra



Yacaré

Animales	¿De qué está cubierta su piel?	¿Cómo se desplaza?	¿Cómo nace?	Grupo al que pertenece
Llama		Corre y camina		
Guacamayo				Aves
Carasio			Ovíparo	
Salamandra				
Yacaré	Escamas duras			Reptiles

4. Todos los **artrópodos** poseen un esqueleto externo muy duro, el cuerpo dividido en partes y patas articuladas. ¿Pero todos tienen la misma cantidad de patas? ¿Qué otras diferencias presentarán?
- Los chicos de 4to. presentaron esta lámina sobre **invertebrados**. Observá las imágenes y completá el cuadro. Arrastrá los carteles donde corresponda.



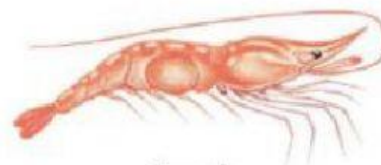
Mosca



Escorpión



Ciempiés



Camarón

