



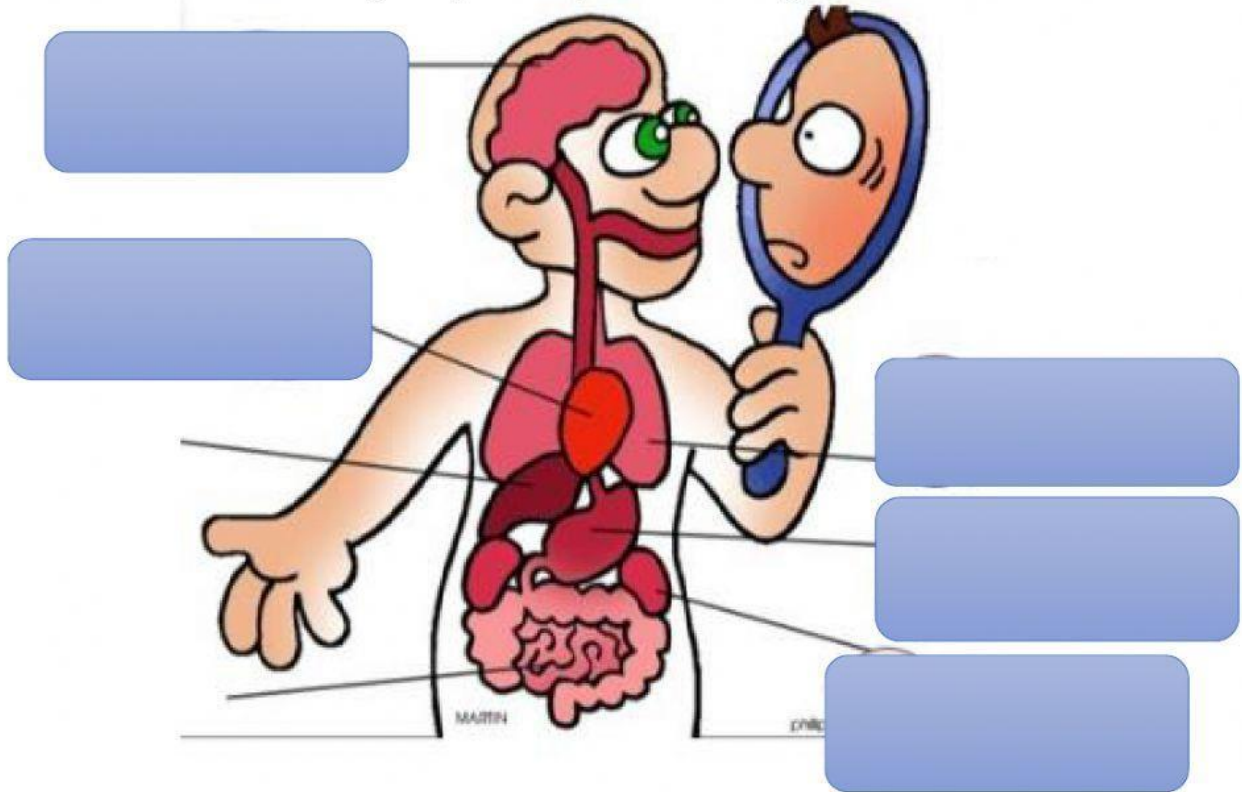
**COLEGIO NUESTRA SEÑORA DEL ROSARIO DE
FLORIDABLANCA**

"Verdad, Virtud y Ciencia"

ASIGNATURA	BIOLOGÍA	PERIODO	2
DOCENTE	FRANCY LILIANA DUARTE	CURSO	2

EL CUERPO HUMANO

1. Ubica los órganos que corresponde en cada lugar:



CEREBRO

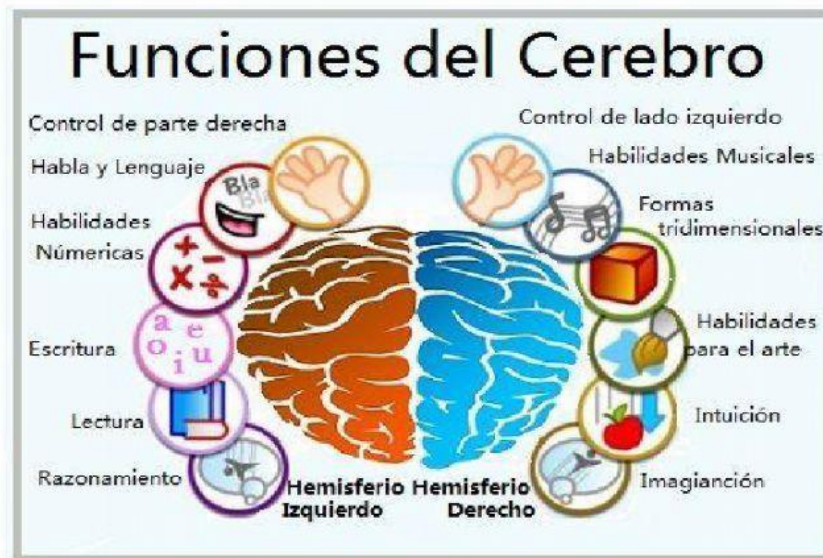
PULMONES

CORAZÓN

RIÑONES

ESTÓMAGO

2. Según las funciones de los hemisferios clasifica las acciones que realiza cada uno:



NIÑOS IMAGINANDO QUE
VIVEN EN LA LUNA

HEMISFERIO
IZQUIERDO

NIÑO JUGANDO A SUMAR-
RESTAR Y MULTIPLICAR

HEMISFERIO
DERECHO

NIÑAS CANTANDO

HEMISFERIO
IZQUIERDO

NIÑOS HABLANDO
CON SUS AMIGOS

HEMISFERIO
IZQUIERDO

ESCRIBIR CON LA
MANO DERECHA

HEMISFERIO
IZQUIERDO

ESCRIBIR UNA CARTA

HEMISFERIO
DERECHO