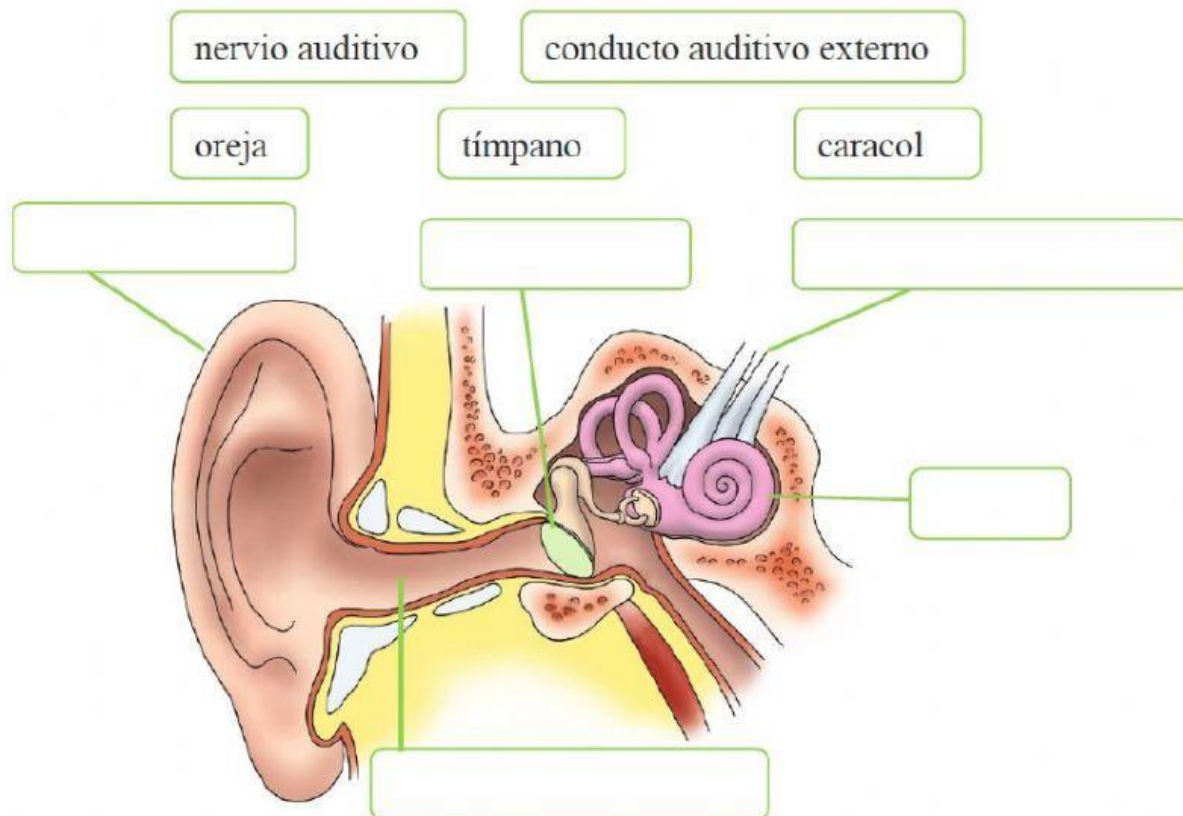
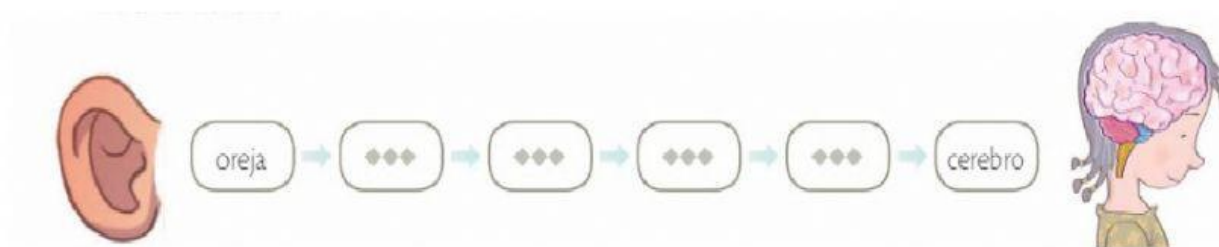


# EL OÍDO

1. Coloca las partes del oído en su lugar correcto.



Construye la línea temporal del recorrido que realiza el sonido desde la oreja hasta el cerebro.



Une con flechas.

Oído externo

Oído medio

Oído interno

Cadena de huesecillos

Tímpano y conducto auditivo

Oreja

Caracol

Nervio auditivo