

SISTEMA ÓSEO

DOCENTE: Auristela Cedeño

Ptos obtenidos / ptos totales: _____ / 40 puntos.

INDICACIONES GENERALES: Lea todo el taller antes de iniciar, siga cada una de las indicaciones para cada ítem, de lo contrario su respuesta será nula. Utilice los documentos facilitados por el docente, como material de apoyo, ubica en los recuadros las palabras que son correctas

CRITERIOS DE EVALUACIÓN: PUNTUALIDAD (5 PUNTOS), PRECISIÓN EN LAS RESPUESTAS (35 PUNTOS)

I. Parte: llene los espacios con las respuestas correctas, las cuales se encuentran a continuación

Costillas articulaciones, lesiones, cartilagos, locomotor, huesos

1. Tus orejas y la punta de tu nariz están formados por: _____
2. Las: _____ son los puntos donde se unen los huesos para flexionar y girar alguna parte de nuestro cuerpo.
3. Los _____ son las estructuras mas duras de nuestro cuerpo.
4. Las _____ son los huesos que brindan protección a nuestros pulmones y a nuestro corazón.
5. El sistema óseo conjuntamente con los músculos forma parte del sistema: _____
6. Al realizar algún deporte es necesario utilizar protección para evitar: _____

II. PARTE. Llenar espacios. Coloque sobre la línea la respuesta correcta. Lea el párrafo que aparece a continuación. Valor

El esqueleto está formado por un conjunto de 206 huesos, que sostienen y dan forma al cuerpo y además cumple la función de la locomoción (desplazamiento), los huesos están unidos por articulaciones, ejemplo: los codos y las rodillas son articulaciones y gracias a ellos podemos doblar los brazos y las piernas

¿Cuántos huesos tenemos en nuestro cuerpo? _____

¿Cómo se llama la unión de un hueso con otro? _____

Según la forma los huesos pueden clasificarse en: _____, _____,
_____, _____

Nombre de la primer vértebra: _____

La región dorsal de la columna vertebral está formada por _____ vértebras

El esqueleto apendicular se comprende de dos secciones fijas llama _____,

Nombre de la segunda vértebra: _____

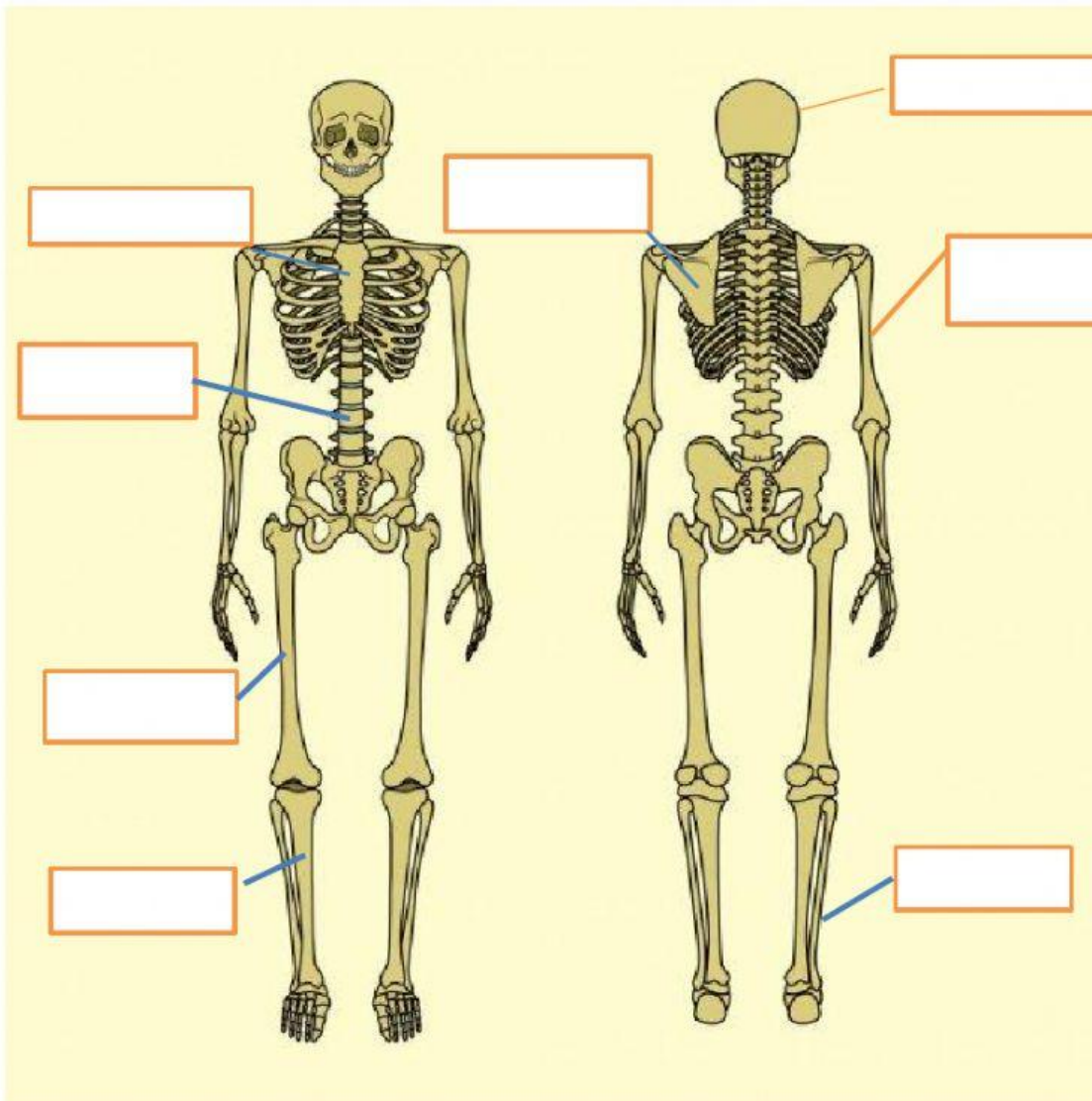
IV. Sopa de letras. Desarrolle la siguiente sopa de letras , valor 11 puntos.

Ubique en la sopa de letras las siguientes palabras:

Luxación, esternón, vértebras, fractura, artritis, atlas, axis, rótula, articulación, columna, costillas

L	E	A	E	E	R	F	D	C	V	B	N	M	M	J	K	L	V	R	T
U	R	X	S	W	E	R	T	Y	U	I	O	J	K	L	G	B	E	R	J
X	T	C	T	E	S	T	E	R	N	O	N	Q	A	D	F	G	R	T	K
A	F	S	E	R	E	E	Q	A	Z	S	C	X	V	B	N	M	T	F	M
C	G	E	R	R	E	F	F	Q	A	S	Z	X	C	V	V	Q	E	G	L
I	H	R	T	F	R	V	R	R	G	H	J	K	K	K	K	F	B	G	Ñ
O	N	T	G	V	T	B	A	Z	A	R	T	R	I	T	I	S	R	H	B
N	M	Y	H	B	Y	N	Y	A	E	C		I	O	U	U	A	A	H	V
A	J	U	J	G	U	Y	J	E	S	D	T	Q	W	F	B	T	S	H	C
M	U	A	X	I	S	H	N	Q	S	E	R	U	V	B	J	T	N	R	D
N	I	O	R	N	H	Y	M	Q	A	A	U	R	R	V	B	N	M	O	S
B	O	P	C	Y	J	U	K	A	S	C	V	B	N	A	N	M	K	T	A
V	A	R	T	I	C	U	L	A	C	I	O	N	Q	T	Q	Z	Z	U	W
C	F	Ñ	V	T	N	J	K	M	L	Ñ	I	U	Y	L	F	G	H	L	E
D	S	M	C	O	S	T	I	L	L	A	S	Z	F	A	G	N	XQ	A	R
S	X	Ñ	Y	GK	R	S	Q	A	Z	X	C	V	B	S	T	G	H	H	F
E	C	H	U	M	Y	I	Q	C	V	R	H	K	U	L	K	H	N	M	G
R	Z	R	I	N	H	X	T	D	X	C	F	G	H	H	H	H	M	B	G
F	V	T	O	B	G	O	G	Z	F	C	V	B	N	H	J	K	L	M	H
J	B	Y	J	F	F	C	O	L	U	M	N	A	M	H	H	T	R	I	H

IV. Identificación de estructuras óseas. Ubique las palabras de los recuadros , sobre los espacios indicados en la imagen.



TIBIA

PERONÉ

HÚMERO

FÉMUR

ESTERNÓN

ESCAPULA

COLUMNA

CRÁNEO