

LATIHAN MANDIRI

MATERI : STATISTIK

1. MENGANALISIS DATA
2. MENENTUKAN RATA - RATA KANAN

NAMA :

KELAS :

A. Menganalisis Data

1. Berikut ini yang bukan merupakan cara menyajikan data adalah
2. Tarik Garis dari kiri ke kanan sehingga menjadi pernyataan yang benar



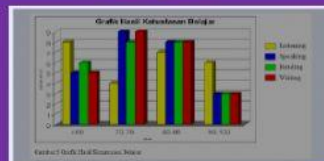
Diagram Lingkaran



Diagram Batang



Diagram Garis



Tabel Frekuensi

Nilai	Frekuensi
30 - 40	3
50 - 60	16
70 - 80	19
< 90	2
Jumlah	40



3. Perhatikan diagram dibawah

Diagram di bawah ini menunjukkan data banyaknya siswa kelas IX SMP Ceria pada tahun 2007 sampai tahun 2013.



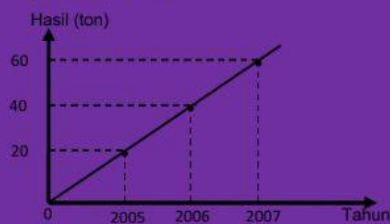
BENAR

SALAH

Banyaknya siswa perempuan kelas IX pada tahun 2007 adalah sebanyak 55% dari total siswa pada tahun tersebut. Banyaknya siswa perempuan kelas IX pada tahun 2012 adalah sebanyak 40% dari total siswa pada tahun tersebut. Maka dapat disimpulkan bahwa banyak siswa perempuan pada tahun 2007 lebih banyak dibandingkan pada tahun 2012. Benar atau salahkah kesimpulan tersebut?

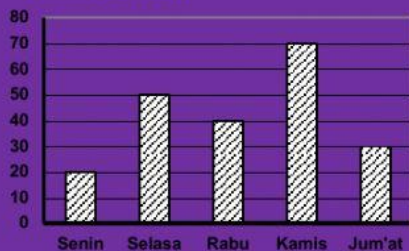
4. Dari soal nomor 3, selisih jumlah siswa tahun 2010 dan 2013 adalah

5. Grafik di bawah ini menunjukkan kenaikan hasil produksi pangan sebuah perkebunan.



Banyak produksi pada tahun 2012 adalah

6. Data penjualan buku dari toko MAREM pada lima hari minggu pertama bulan Januari.



Jumlah buku yang terjual pada hari Selasa dan Jumat adalah...

7. Perhatikan diagram dibawah ini

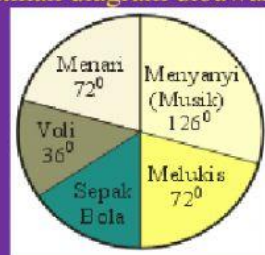


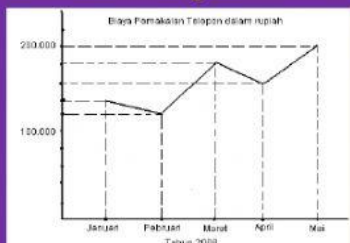
Diagram di bawah ini menggambarkan hobi 40 siswa di suatu sekolah. Banyaknya siswa yang hobi sepakbola adalah

8. Perhatikan diagram lingkaran berikut.



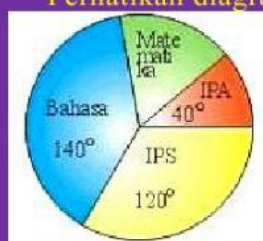
Banyaknya seluruh buku yang digambarkan oleh diagram tersebut adalah

9. Perhatikan diagram di bawah ini !



Dari diagram di samping, biaya telepon pada bulan April 2006 adalah ...

10. Perhatikan diagram di bawah ini.



Persentase jumlah siswa yang gemar matematika pada diagram di samping adalah

B. Rata-rata (Mean)

11. Diberikan data 4, 7, 10, 5, 15, 8, 5, 14, 13, 8. Maka rata-ratanya adalah
12. Mean dari 12 data adalah 6,5. Maka jumlah seluruh data tersebut adalah
13. Bila mean dari 7, 5, 13, x dan 9 adalah 10 maka nilai x adalah
14. Berat rata-rata pemain voli adalah 64 kg. salah satu pemain voli tersebut mengundurkan diri. Berat pemain yang ada adalah 60 kg, 64 kg, 65kg, 67 kg dan 70 kg. Berat pemain yang mengundurkan diri adalah
15. Rata-rata nilai siswa kelas 9A adalah 72. Rata-rata nilai 15 siswa kelas 9B adalah 80. Jika nilai digabungkan rata-ratanya menjadi 75. Banyak siswa kelas 9A adalah
16. Tabel di bawah adalah hasil ulangan matematika kelas 9E.

Nilai	4	5	6	7	8	9	10
Frekuensi	3	7	8	4	5	0	2

Seorang siswa dikatakan remedial jika dibawah nilai rata-rata dikurangi satu, maka banyak siswa yang tidak remedial adalah

17. Perhatikan tabel berikut !

Jarak rumah-sekolah (dalam km)	1	2	3	4
Banyak siswa	2	4	4	10

Dari tabel frekuensi di atas, rata-rata jarak rumah siswa ke sekolah adalah

18. Perhatikan diagram dibawah tentang pengunjung perpustakaan.

Jika rata-rata pengunjung perpustakaan dari hari Senin sampai Jum'at 60 anak, maka banyak pengunjung hari Rabu adalah

- A. 50 anak
- B. 55 anak
- C. 60 anak
- D. 65 anak

