

LEMBAR KERJA PESERTA DIDIK
SISTEM PENCERNAAN PADA MANUSIA

NAMA :

KELAS :

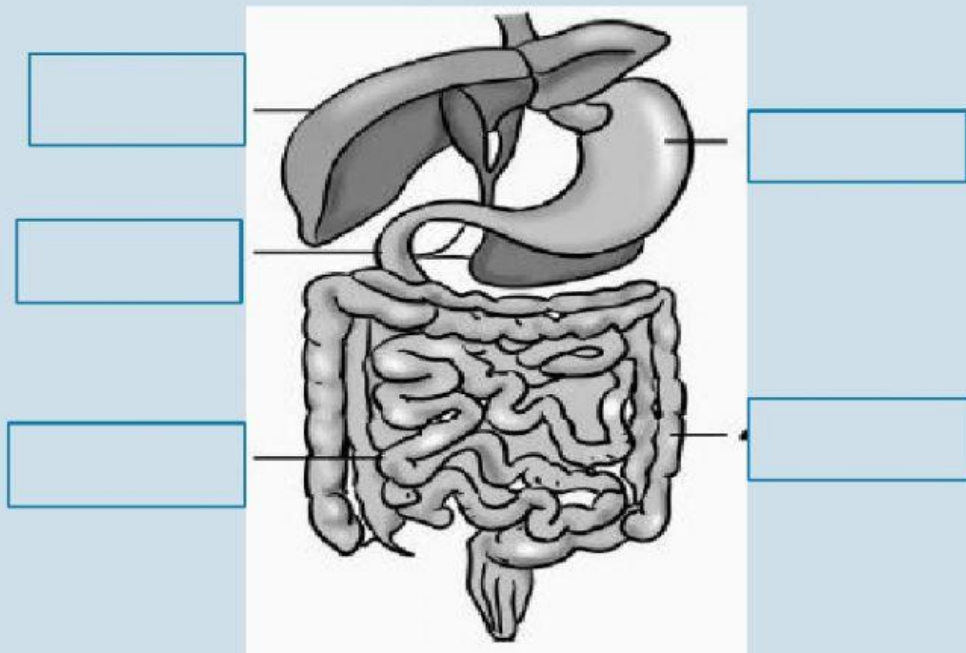
A. Pilihlah salah satu jawaban yang paling benar

Perhatikan video berikut



1. Enzim yang berfungsi mengubah protein menjadi pepton dihasilkan oleh organ
 - A. lambung
 - B. ginjal
 - C. usus besar
 - D. mulut
2. Proses kimiawi yang berlangsung pada organ lambung adalah
 - A. dipeptida diubah menjadi asam amino oleh enzim erepsin
 - B. maltosa diubah menjadi glukosa oleh enzim maltase
 - C. kaseinogen diaktifkan menjadi kasein oleh enzim renin
 - D. asam lemak diubah menjadi lemak
3. Penyakit yang menyebabkan lambatnya feses menuju usus besar, karena kurangnya makanan berserat adalah penyakit
 - A. maag kronis
 - B. diare
 - C. ulitis
 - D. konstipasi

B. Letakkan nama - nama organ pencernaan berikut berdasarkan gambar yang ada



LAMBUNG

PANKREAS

HATI

USUS HALUS

USUS BESAR

C. Tariklah garis yang memuat nama enzim pencernaan dengan jawaban yang benar

Amilase	•	•	Lambung
Pepsin	•	•	Pankreas
Erepsin	•	•	Mulut
Tripsin	•	•	Usus halus