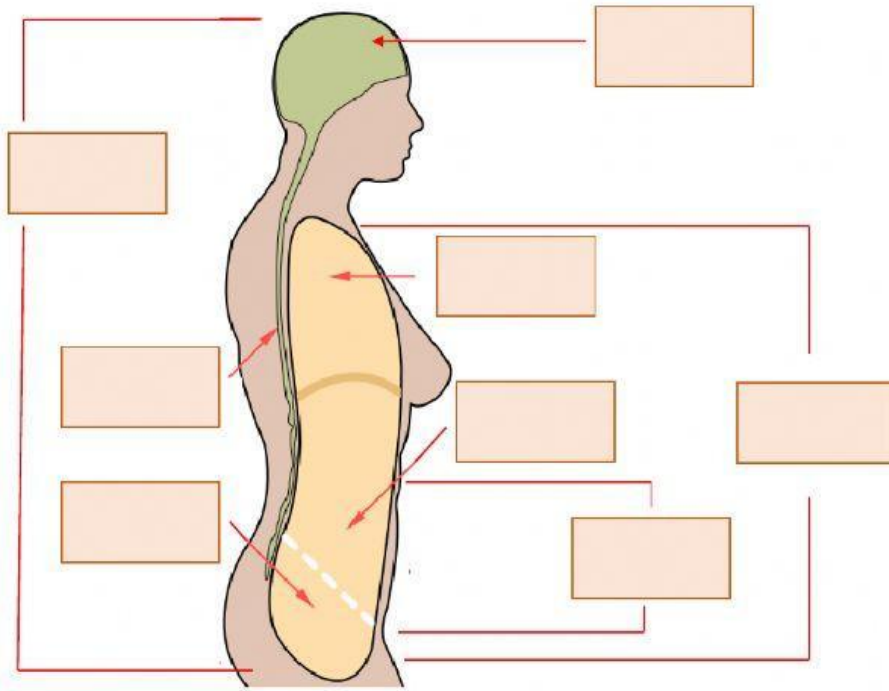


## CAVIDADES DEL CUERPO HUMANO



CAVIDAD VENTRAL	CAVIDAD PELVICA
CAVIDAD TORÁCICA	CAVIDAD DORSAL
CAVIDAD CRANEAL	CAVIDAD ABDOMINOPELVICA
CAVIDAD ESPINAL	CAVIDAD ABDOMINAL
AXIAL	APENDICULAR

La parte  que conforma la mayor parte central de nuestro cuerpo, incluye la cabeza, el cuello, y el tronco.

La parte  consiste en las extremidades.

Profe Eve