

Ejercitación de Repaso 1

Teórico

1) Escala mayor. Señalar la estructura correcta

T-T-T-ST-T-T-ST

T-T-ST-T-T-T-ST

T-ST-T-T-T-T-ST

2) Señalar las respuestas correctas sobre el efecto de las alteraciones en las notas

a) El sostenido: Ascende el sonido 1 TONO Ascende el sonido 1 SEMITONO

Desciende el sonido 1 semitono

b) El bemol: Anula las alteraciones Ascende el sonido 1 SEMITONO

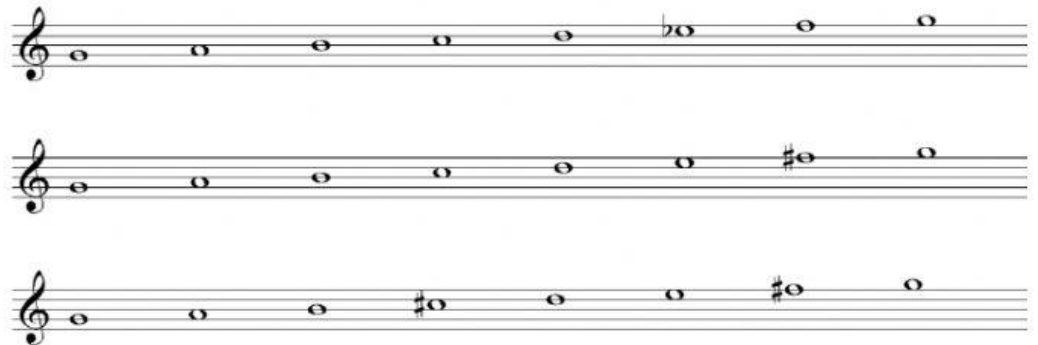
Desciende el sonido 1 semitono

c) El becuadro: Anula las alteraciones Ascende el sonido 1 SEMITONO

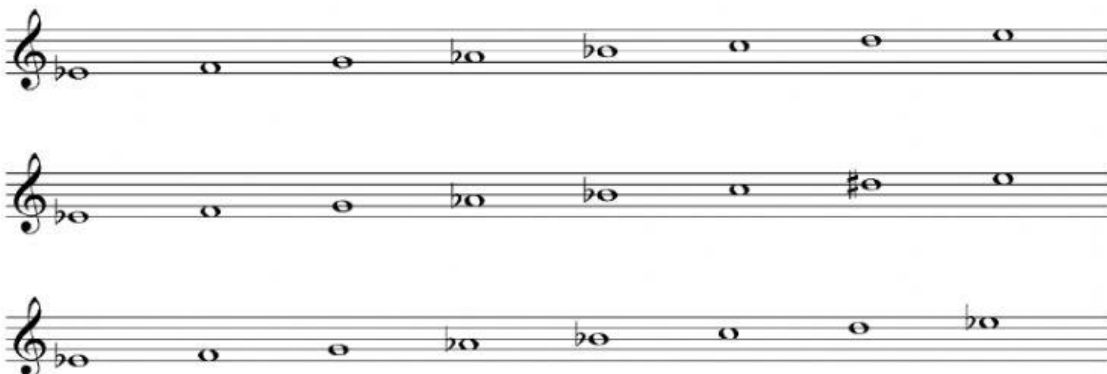
Desciende el sonido 1 semitono

3) Señalar la construcción correcta de las escalas indicadas

a) Sol mayor



b) Mi bemol mayor



4) Cifras indicadoras. Completar los datos de cada una de ellas

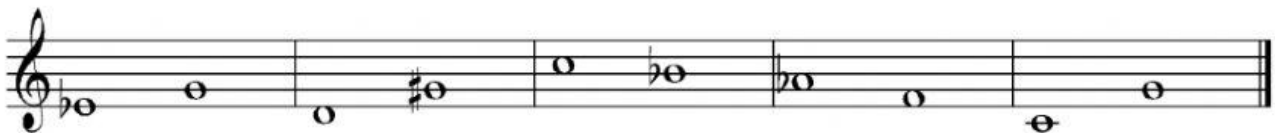
2	6	4	9	3
4	8	4	8	4

Pie

**Unidad de
tiempo**

**Unidad de
división**

5) Intervalos: De cada intervalo dado señalar la opción correcta



2da mayor
3ra menor
3ra mayor
ninguna de las 3

3ra mayor
4ta justa
5ta justa
ninguna de las 3

2da menor
2da mayor
3ra menor
ninguna de las 3

2da mayor
3ra menor
3ra mayor
ninguna de las 3

3ra mayor
4ta justa
5ta justa
ninguna de las 3