

ATIVIDADE DE ARTE

ESTUDANTE:

PROFESSOR (A):

DATA: ____/____/____

ESCOLA:

TURMA:

TEMA: A ARTE BARROCA**O QUE É BARROCO?**

O Barroco é um costume que dominou a arquitetura, a pintura, a literatura e a música na Europa. Por isso, toda a cultura desse período, incluindo estilos de vida, valores e relações sociais, é chamada de "barroca". Essa época surgiu no final do Renascimento e manifestava-se através de grande ostentação e extravagância entre os grupos beneficiados pelas riquezas da colonização. O Barroco foi um movimento cultural que rompeu a estabilidade da razão e do sentimento, entre a arte e a ciência. Na arte barroca é predominante a emoção e não a racionalidade.

HISTÓRICO

As manifestações artísticas consideradas barrocas foram produzidas principalmente no século XVII. O traço principal do estilo barroco é a tensão entre espírito e matéria, céu e terra, razão e emotividade, contenção e derramamento, cientificismo e religiosidade. Na Europa, essas características refletem o conflito de ideias colocado pelo progresso científico impulsionado no Renascimento e a Reforma Protestante. As primeiras manifestações do Barroco, ocorridas na Itália, datam das últimas décadas do século XVI. Em outras regiões, notadamente a Alemanha e o Brasil colonial, o movimento atingiria seu auge no século XVIII.

CARACTERÍSTICAS DA PINTURA BARROCA

Por ter se desenvolvido em diversos lugares, o estilo barroco não possui um caráter igual. Existem várias diferenças entre a produção realizada por cada artista em localidades distintas. Todavia, há o predomínio de temas religiosos; riqueza nos detalhes e formas; expressão dramática dos personagens; preferência pelas curvas e contornos e não pela geometrização; iluminação e o jogo de luzes e sombras e o uso da oposição entre o divino com o humano. Portanto, no movimento barroco as emoções predominam, por isso, é importante perceber os efeitos visuais que os artistas da pintura barroca conseguiram para retratar os sentimentos tão contraditórios da época.

ALGUNS ARTISTAS DO BARROCO BRASILEIRO**1. Bento Teixeira (1561-1618)**

Nascido no Porto, Portugal, Bento Teixeira é o autor da obra "Prosopopeia" (1601), que inaugura o movimento do barroco literário no Brasil. Esse poema épico com 94 estrofes exalta a obra de Jorge de Albuquerque Coelho, terceiro donatário da capitania de Pernambuco.

(Fonte: Site Toda Matéria - Adaptado)



2. Gregório de Matos (1633-1696)

Nascido em Salvador, Gregório de Matos foi um dos maiores representantes da literatura barroca no Brasil. Sua obra reúne mais de 700 textos de poemas líricos, satíricos, eróticos e religiosos. Parte de suas poesias ironizava diversos aspectos da sociedade e, por isso, ficou conhecido como “Boca do Inferno”.



3. Aleijadinho (1730-1814)

Antônio Francisco Lisboa, O Aleijadinho, nasceu em Ouro Preto. Aleijadinho foi um escultor, entalhador, carpinteiro e arquiteto do Brasil colonial. A maioria dos pesquisadores dizem que ele nasceu em 29 de agosto de 1730. Foi filho do português Manuel Francisco Lisboa, mestre de carpintaria, que chegou a Minas Gerais em 1728, e de uma escrava chamada Isabel. Aleijadinho estudou as primeiras letras, latim e música com alguns padres de Vila Rica. Aprendeu a esculpir ainda criança, observando o trabalho de seu pai que esculpiu em madeira uma grande quantidade de imagens religiosas. Ele é considerado o maior representante do barroco mineiro, sendo conhecido por suas esculturas em pedra-sabão, entalhes em madeira, altares e igrejas.

ATIVIDADE SOBRE O QUE VOCÊ APRENDEU

1. As obras barrocas romperam a harmonia entre:
 - a) A religião e o trabalho.
 - b) A precipitação e o cuidado.
 - c) O sentimento e a razão
 - d) O amor e a fé.
2. Em qual continente o Barroco se difundiu primeiramente?
 - a) Africano.
 - b) Asiático.
 - c) Europeu.
 - d) Americano.
3. Sobre a arte barroca, é INCORRETO concluir que:
 - a) Ela veio de encontro com os interesses da igreja católica.
 - b) Os sentimentos são muito valorizados.
 - c) Retratava o dia a dia das pessoas.
 - d) Na pintura não há o contraste de cores.
4. Observe a imagem e responda às questões:



- a) Qual característica barroca pode ser identificada na imagem?

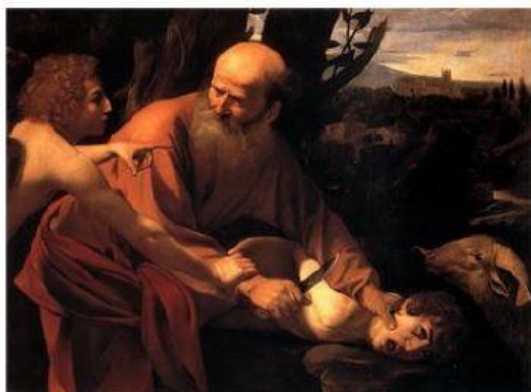
- b) Que partes da pintura são mais iluminadas?

- c) Que partes da pintura são mais escuras?

5. Em qual século o Barroco teve seu auge aqui no Brasil?

- a) Século XVIII.
- b) Século XVII.
- c) Século XVI.
- d) Século XIX.

6. Observe o quadro do pintor Caravaggio e depois responda à pergunta:



Esse trabalho do autor exemplifica bem a sua principal característica em chamar a atenção do leitor. Que característica barroca é essa?

- a) A utilização de figuras fantasiosas e lendárias.
- b) A luz direcionada para chamar atenção do fato importante da cena.
- c) O jogo de contraste entre luz e sombra.
- d) A dramaticidade bastante emblemática no enredo.

7. Quais as características principais do estilo Barroco?

8. Qual o nome do autor do Barroco que muito contribuiu na construção de esculturas e altares para a igreja católica?

9. Uma das características da Pintura Barroca é:

- a) Contraste Claro/Escuro.
- b) Cenas pouco dramáticas.
- c) Elitista.
- d) Geometrização.

10. Observe uma imagem do período Barroco e responda à questão:



A imagem acima é uma Pintura da Sacristia da Igreja de São Francisco de Assis, em Mariana (MG), de Manuel da Costa Ataíde. Uma característica Barroca marcante na pintura é:

- a) O cientificismo.
- b) A sensualidade.
- c) O realismo.
- d) A religiosidade.

Tudo Sala de Aula