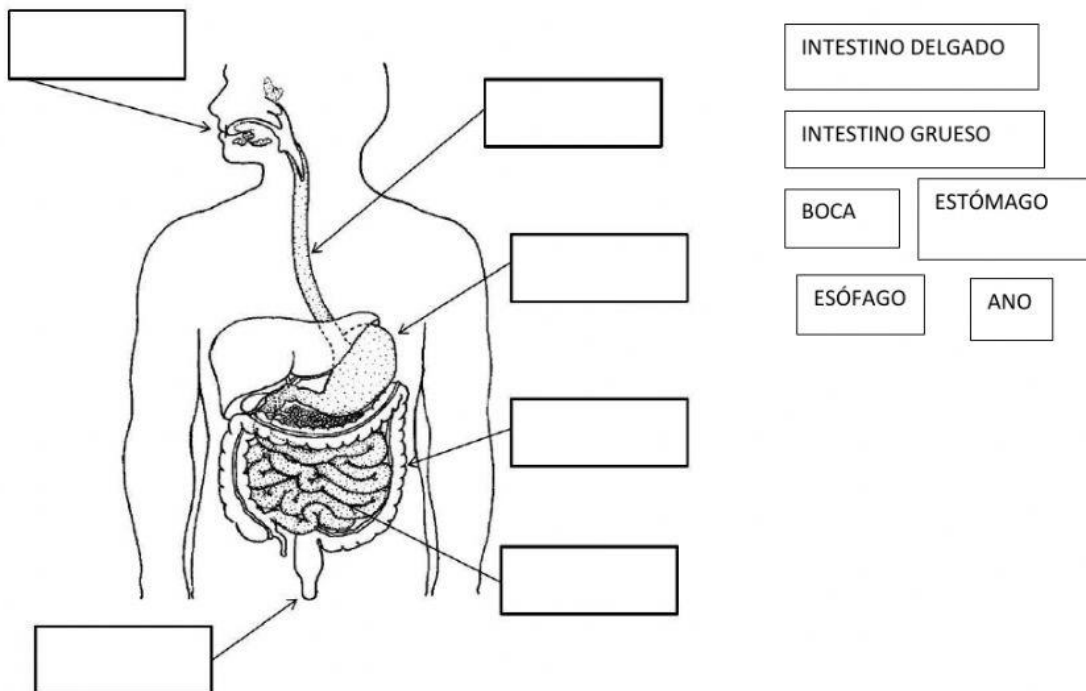




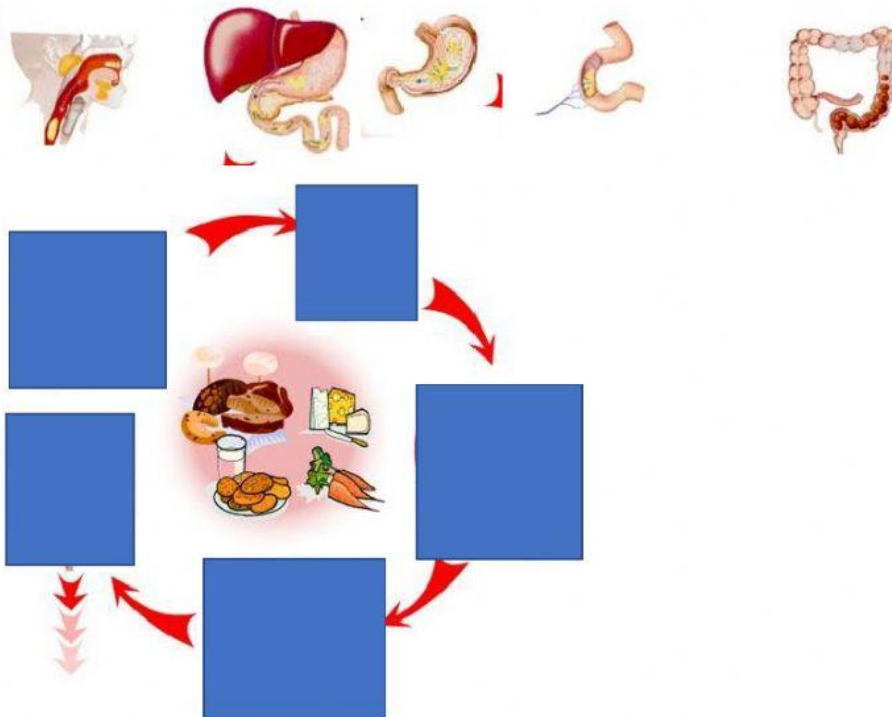
1. ARRASTRA LAS PARTES DEL SISTEMA DIGESTIVO A SU RESPECTIVO LUGAR



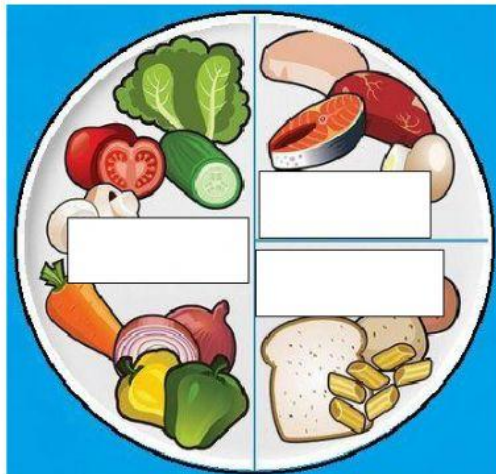
SEÑALA QUE OPCIÓN ES LA CORRECTA SEGÚN LA FUNCIÓN DE LOS ORGANOS

2. INTESTINO DELGADO
  - A. PRODUCE LA SALIVA QUE SE ENCARGA DE DISOLVER LOS ALIMENTOS
  - B. CONDUCE EL ALIMENTO HACIA EL ESTÓMAGO.
  - C. ES DONDE SE TERMINAN DE DIGERIR LOS ALIMENTOS Y LOS ABSORBE PARA LLEVARLOS A LA SANGRE.
  - D. ABSORBE EL AGUA Y SE FORMAN LAS HECES.
3. LA LENGUA
  - A. ENCARGADA DE DISCRIMINAR LOS SABORES
  - B. PRODUCE LA SALIVA QUE SE ENCARGA DE DISOLVER LOS ALIMENTOS
  - C. ALMACENA ALIMENTOS, ROMPE LOS ALIMENTOS EN PEDAZOS MÁS PEQUEÑOS
  - D. CORTA Y MUELE LOS ALIMENTOS
4. ESTÓMAGO
  - A. ES DONDE SE TERMINAN DE DIGERIR LOS ALIMENTOS Y LOS ABSORBE PARA LLEVARLOS A LA SANGRE
  - B. ALMACENA ALIMENTOS, ROMPE LOS ALIMENTOS EN PEDAZOS MÁS PEQUEÑOS
  - C. CAVIDAD QUE CONECTA LA BOCA CON EL ESÓFAGO.
  - D. PRODUCE LA SALIVA QUE SE ENCARGA DE DISOLVER LOS ALIMENTOS

5. LOS ALIMENTOS REALIZAN UN RECORRIDO DESDE QUE INGRESAN POR LA BOCA. ORGANIZA LOS ORGANOS DEL SISTEMA DIGESTIVO SEGÚN ESE RECORRIDO.



6. CLASIFICA LOS SIGUIENTES ALIMENTOS SEGÚN SU FUNCIÓN

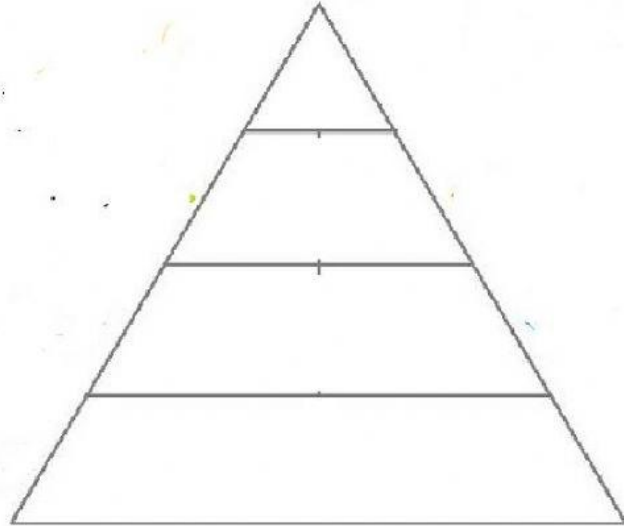


REGULADORES

CONSTRUCTORES

ENERGÉTICOS

7. UBICA LOS ALIMENTOS EN LA PIRAMIDA ALIMENTARIA, ORDENANDOLOS SEGUN LOS TIPOS DE ALIMENTOS Y LA CANTIDAD QUE DE CADA UNO DE ELLOS NECESITAMOS PARA ALCANZAR UNA BUENA DIETA.



8. EL SIGUIENTE GRAFICO MUESTRA LA CLASIFICACIÓN DE LOS ALIMENTOS SEGÚN SU

