

APRENDO A JUGAR AL GOLF

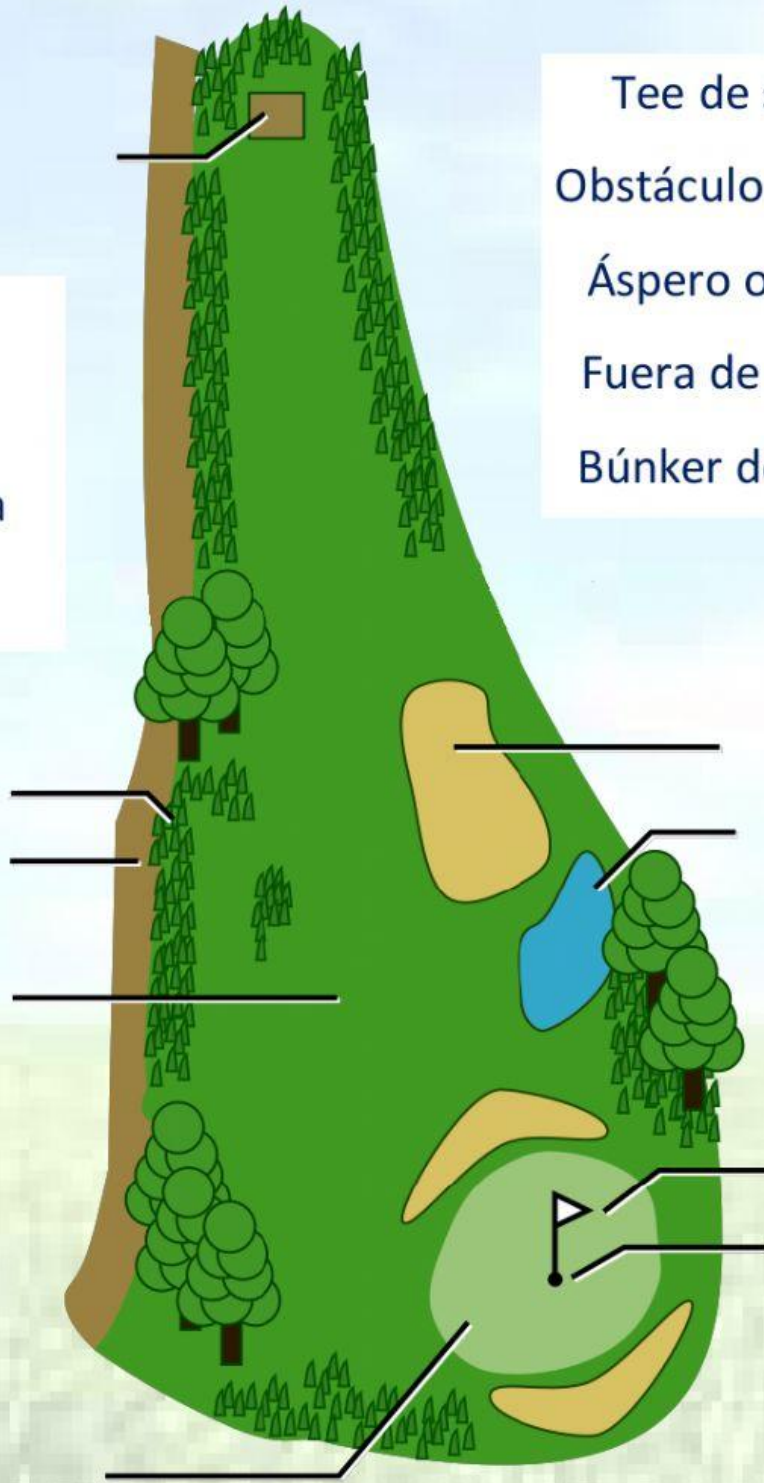
El campo de golf



Coloca las partes de un campo de golf en su lugar correspondiente.

Calle
Green
Bandera
Hoyo

Tee de salida
Obstáculo de agua
Áspero o rough
Fuera de límites
Búnker de arena



APRENDO A JUGAR AL GOLF

Posición del cuerpo en el swing



Selecciona de cada fila, la fotografía que presenta la postura correcta para golpear la bola. Fíjate bien, solo una es la correcta.

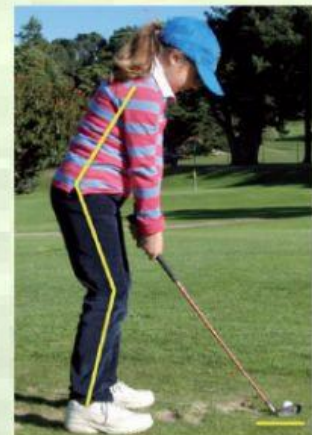
Postura del cuerpo.



Colocación de los pies.



Ángulos del cuerpo.



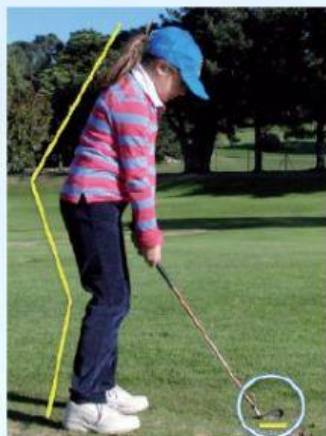
APRENDO A JUGAR AL GOLF

Posición del palo en el swing

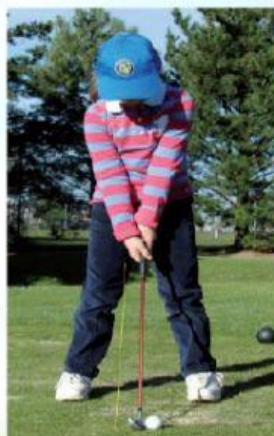


Selecciona de cada fila, la fotografía que presenta la postura correcta para golpear la bola. Fíjate bien, solo una es la correcta.

Apoyar completamente la base del palo. Cuerpo erguido y con rodillas ligeramente flexionadas.



El palo en frente del cuerpo.



La cabeza del palo apunta al objetivo, y el cuerpo en la línea paralela a la cara del palo.

