

DISCIPLINA: **BIOLOGIA**

2º ANO A Vespertino

ALUNO(A):

DATA:

PROPOSTA DE TRABALHO 06: Reprodução Humana – Ciclo Ovariano Mensal e Fecundação

I) Acesse os links abaixo e estude o assunto abordado nesta proposta.

TEXTO: **Ovulação, Fecundação, Menstruação - Só Biologia**
<https://www.sobiologia.com.br/conteudos/Corpo/reproducao2.php>

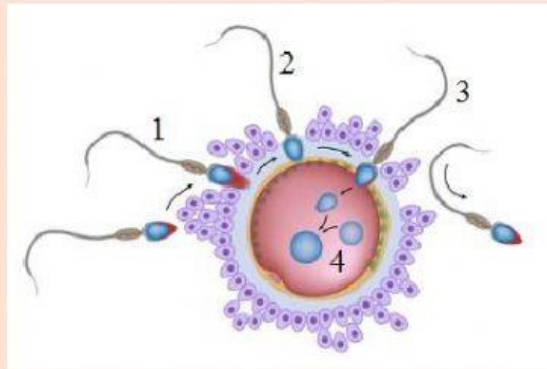
OU

TEXTO: Tema 02 - **Ciclo Ovariano Mensal e Fecundação**, no livro **Conexões com a Biologia**, v. 2, p. 43-45.

II) Responda o **Questionário** a seguir.

1) O que é fecundação?

2) A figura a seguir ilustra o processo de fecundação. Observe o esquema e marque a alternativa **INCORRETA** a respeito desse fenômeno.



- a) Em 1, o espermatozoide une-se à glicoproteína ZP3 e ocorre a indução para a liberação de enzimas.
- b) Em 2, o espermatozoide lança enzimas que permitem a penetração na zona pelúcida.
- c) Em 3, o espermatozoide atinge a membrana plasmática do óvulo e ocorre a fusão das membranas.
- d) Em 4, observa-se a fusão entre os dois grânulos corticais, o feminino e o masculino.

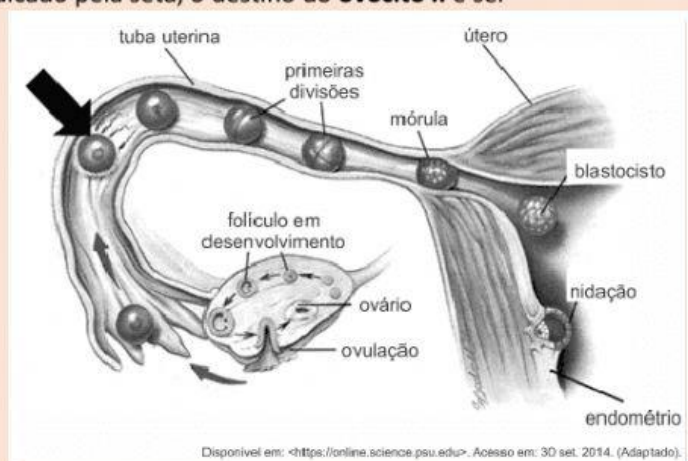
3) Um método anticoncepcional muito conhecido pelas mulheres é a tabelinha, que consiste na abstinência sexual em períodos próximos aos dias da ovulação. Levando em consideração que um ciclo tem 28 dias, quando ocorrerá a liberação do óvulo?

- a) Em torno do primeiro dia do ciclo.
- b) Em torno do sétimo dia do ciclo.
- c) Em torno do décimo quarto dia do ciclo.
- d) Em torno do vigésimo dia do ciclo.
- e) Em torno do vigésimo oitavo dia do ciclo.

4) (CESMAC/2019-2) A fecundação na espécie humana depende de uma série de fatores para ter sucesso, como, por exemplo:

- a) o útero deve estar revestido de muco cervical espesso e pouco fluído, rico em fibras.
- b) a ejaculação do homem deve conter grande volume de sêmen e baixo número de espermatozoides.
- c) os óvulos devem se encontrar dentro do ovário no momento da fertilização.
- d) o ovócito II deve permitir a penetração de vários espermatozoides.
- e) os espermatozoides devem penetrar o útero somente no período fértil da mulher.

5) Analise a representação da sequência de eventos que ocorrem no aparelho reprodutor feminino humano. Caso não ocorra o fenômeno indicado pela seta, o destino do **ovócito II** é ser



- a) degenerado na tuba uterina.
- b) eliminado juntamente com a menstruação.
- c) mantido na tuba, aguardando outra ejaculação.
- d) retornado ao ovário para ser eliminado na outra ovulação.
- e) aderido ao endométrio para ser posteriormente fecundado.

6) Se uma mulher apresentar alta taxa de hormônio luteinizante (LH), ela estará:

- a) ovulando
- b) menstruando
- c) grávida
- d) amadurecendo folículos
- e) entrando na menopausa

7) A menstruação consiste na eliminação da parede mais interna do útero e acontece sempre que não há fecundação. Analise as alternativas a seguir e marque aquela que indica o nome correto da parede do útero que é eliminada:

- a) Endométrio.
- b) Miométrio.
- c) Paramétrio.
- d) Cervice.
- e) Colo.

8) A partir da puberdade, o corpo feminino está apto para a reprodução. O corpo a cada mês se preparará para receber uma vida em seu útero. Caso isso não ocorra, acontecerá a menstruação. Sobre a menstruação, marque a alternativa INCORRETA.

- a) A menstruação é a eliminação de restos do endométrio (descamação do endométrio), juntamente ao sangue.
- b) A menstruação pode durar de 3 a 7 dias;
- c) A menstruação ocorre quando há um aumento na produção dos hormônios femininos.
- d) Quando ocorre à gravidez, a menstruação é impedida graças à manutenção da taxa hormonal.
- e) Distúrbios alimentares: anorexia, bulimia e outros transtornos alimentares podem atrapalhar o ciclo menstrual e interromper a menstruação.

9) Com o aumento da idade, os hormônios sexuais femininos tendem a diminuir sua produção. Normalmente, a partir dos 50 anos, os ciclos menstruais começam a apresentar irregularidades até desaparecerem por completo. Essa fase é chamada de:

- a) Menarca.
- b) Menopausa.
- c) Menstruação.
- d) Ciclo menstrual.
- e) Andropausa.